

CUWIN V 시리즈 입문 가이드

[Version 1.1]



COMFILE
TECHNOLOGY

컴파일 테크놀로지 주식회사

등록상표

WINDOWS는 Microsoft Corporation의 등록상표입니다.

CUBLOC은 Comfile Technology의 등록상표입니다.

IntelliLCD는 Comfile Technology의 등록상표입니다.

CUWIN은 Comfile Technology의 등록상표입니다.

기타 다른 상표는 해당회사의 등록상표입니다.

알림

본 설명서의 내용은 사전 통보 없이 변경될 수 있습니다. 본 제품의 기능은 성능 개선을 위하여 사전 통보 없이 변경될 수 있습니다. 본 제품을 이 자료에서 설명한 용도 외에서 사용할 경우, 폐사에서는 어떠한 책임도 지지 않으므로 주의하시기 바랍니다. 본 제품은 컴파일 테크놀로지의 고유 기술을 사용하여 개발된 제품으로 저작권법에 의한 보호를 받고 있습니다. 따라서 본 제품 (제품에 대한 아이디어 및 설명서 및 기타 포함)의 어떠한 부분도 사전에 폐사와의 문서 동의 없이 복사되거나 변경, 재 생산할 수 없으며 또한 다른 언어로도 번역될 수 없습니다.

주의사항

인쇄된 설명서는 인쇄된 시점에서는 최신 버전이지만, 인쇄된 후 시간이 경과된 뒤에 새로운 내용이 추가되거나, 기존내용이 바뀔 가능성이 있습니다. 최신 버전의 설명서는 항상 인터넷 홈페이지 (www.comfile.co.kr)에서 확인하시기 바랍니다.

본 제품을 사용하시다가 생긴 손해 및 손실에 대하여 저희 컴파일 테크놀로지 주식회사는 어떠한 책임도 없음을 명시하는 바입니다. 본 제품을 사용하기 이전에 반드시 본 설명서를 읽어본 뒤 사용하시기 바랍니다. 본 사용설명서를 충분히 읽어보지 않은 상태로 본 제품을 사용하는 것으로 인해 발생한 피해에도 저희 회사에서는 어떠한 책임도 없음을 명시합니다.

차 례

제1장 PC와 CUWIN V 시리즈 연결	5
1-1. Active Sync 설치	5
1-2. ActiveSync USB Driver 설치	11
1-3. CUWIN V 시리즈 저장 장치 접근해보기	15
제2장 Application 개발 Tool 설치(Visual Studio 2008)	17
2-1. Visual Studio 2008 Trial 다운로드	17
2-2. Visual Studio 2008 Trial 설치	17
3-1. CUWIN V 시리즈 SDK 다운로드하기	21
3-2. CUWIN V 시리즈 SDK 설치하기	21
제4장 예제 프로그램 작성 및 배포하기	25
4-1. Hellow World프로그램 작성	25
4-2. Hellow World프로그램 배포	30

제1장 PC와 CUWIN V 시리즈 연결

1-1. Active Sync 설치

Active Sync는 Microsoft사의 Windows계열 운영체제간의 데이터 동기화 프로그램으로 CUWIN V시리즈와 PC를 연결하기 위해서 반드시 설치해야 할 프로그램입니다.

Active Sync는 Microsoft 홈페이지 및 각종 포털 사이트 자료실에서 쉽게 구하실 수 있고 당사 홈페이지에서도 다운 받으실 수 있습니다.

■ Web 다운로드 주소 :

<http://goo.gl/6GqVxZ>

CUWIN 용 SDK 와 USB드라이버

 [액티브싱크 V4.5]

 [CUWIN V 시리즈용 USB 드라이버]

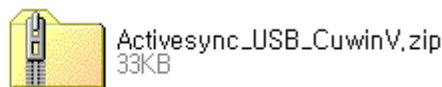
 [CUWIN V 시리즈용 SDK]

 [CUWIN 5000/6000 시리즈용 USB 드라이버]

 [CUWIN 5000/6000 시리즈용 SDK]

 [CUWIN 3000/4000 시리즈용 SDK]

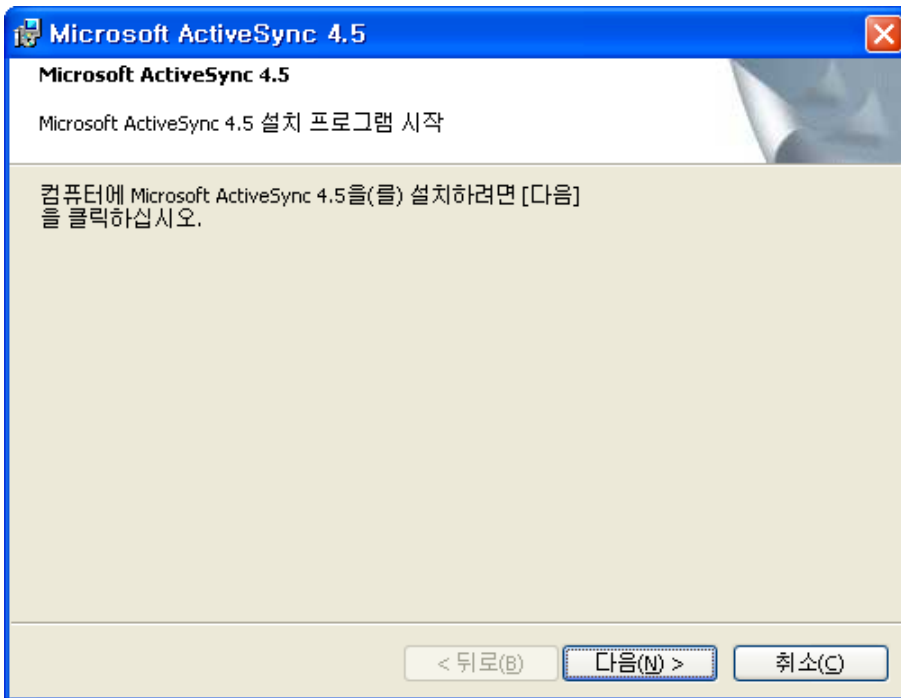
위 페이지에서 Active Sync와 CUWIN V 시리즈용 ActiveSync USB Driver를 다운로드 받아 주시기 바랍니다.



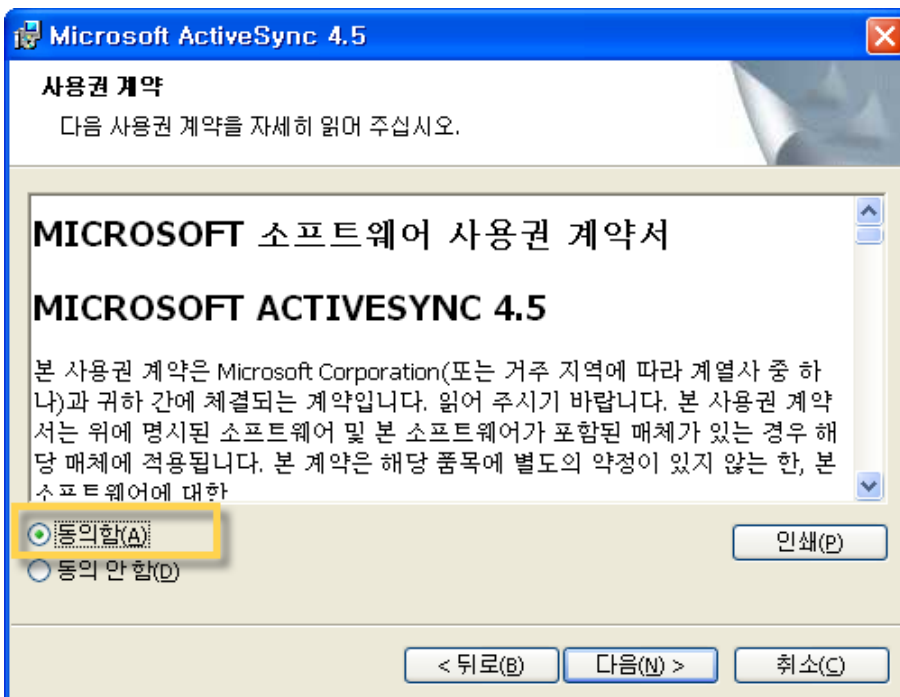
다운 받으신 activesync45_setup.msi 파일을 실행하여 Active Sync를 설치 합니다.

설치 순서는 다음과 같습니다.

다운로드 받은 [activesync45_setup.msi]를 실행하시면 아래 그림과 같은 화면이 나오게 됩니다.

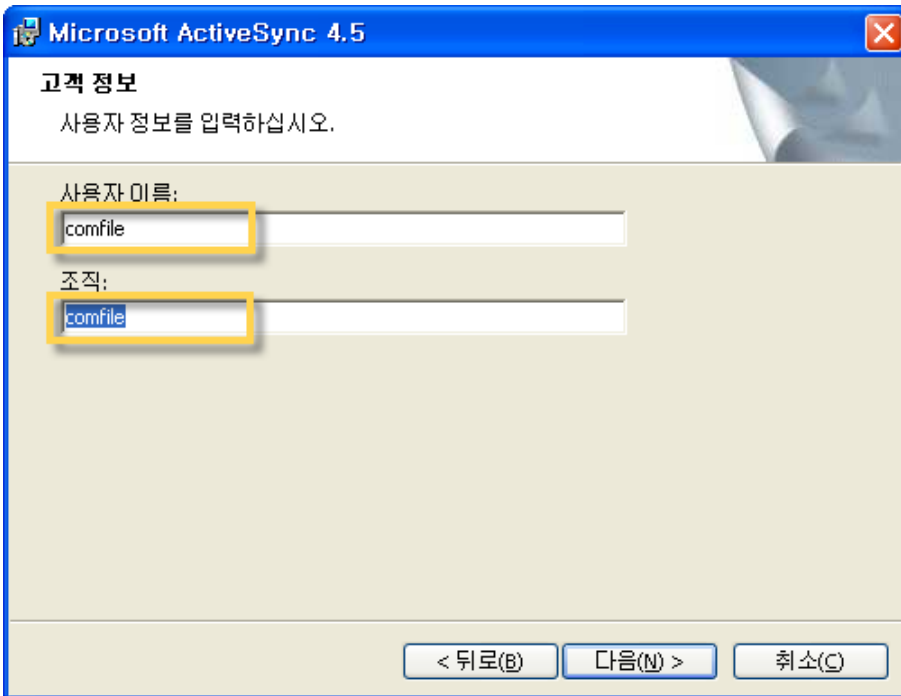


[다음]버튼을 눌러 계속 진행하여 주십시오.

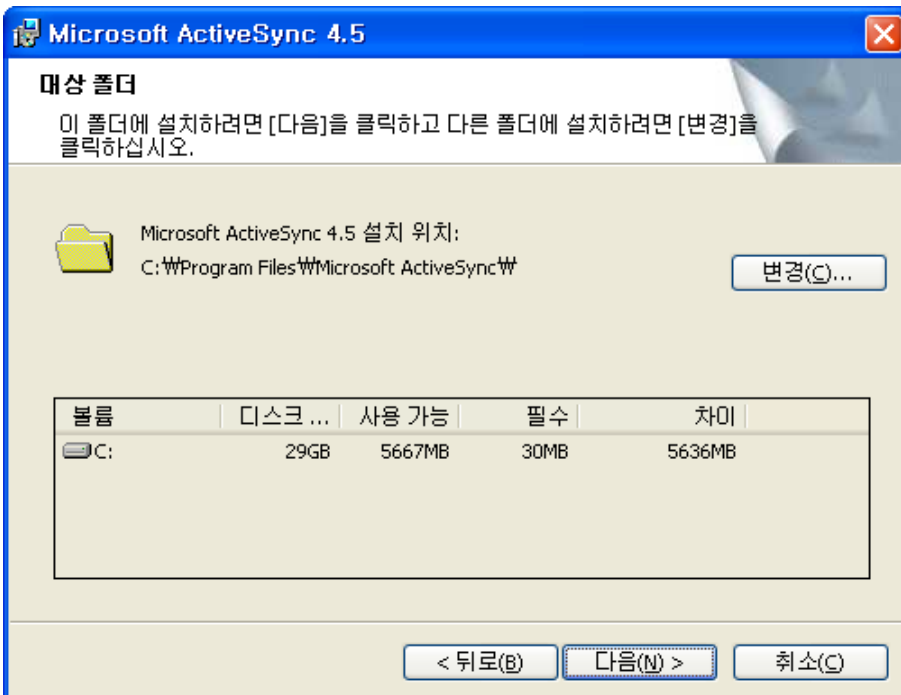


[동의함]을 누르고 [다음]버튼을 눌러 계속 진행하십시오.

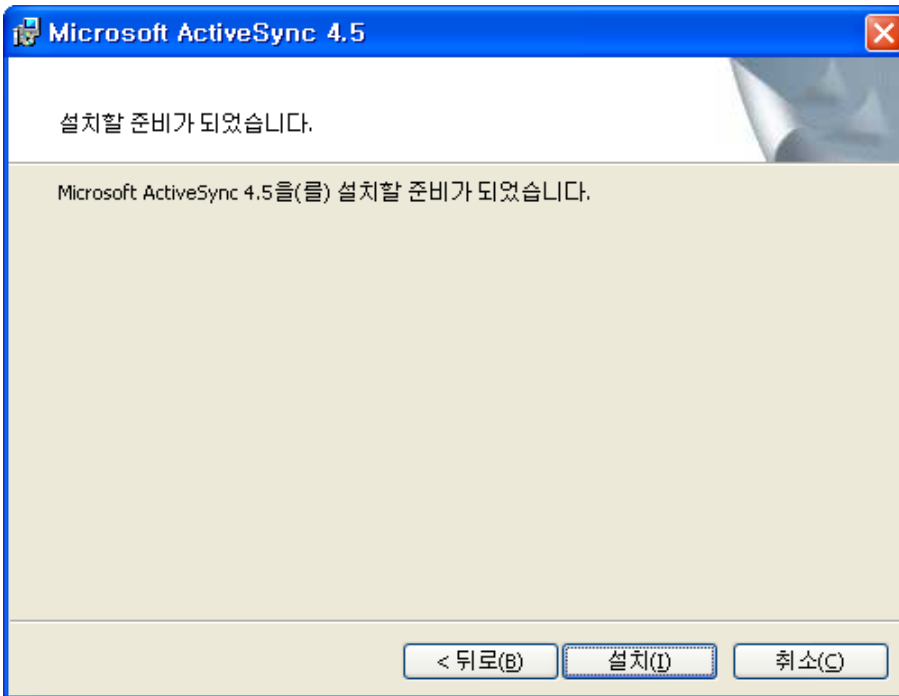
CUWIN V 시리즈 입문가이드



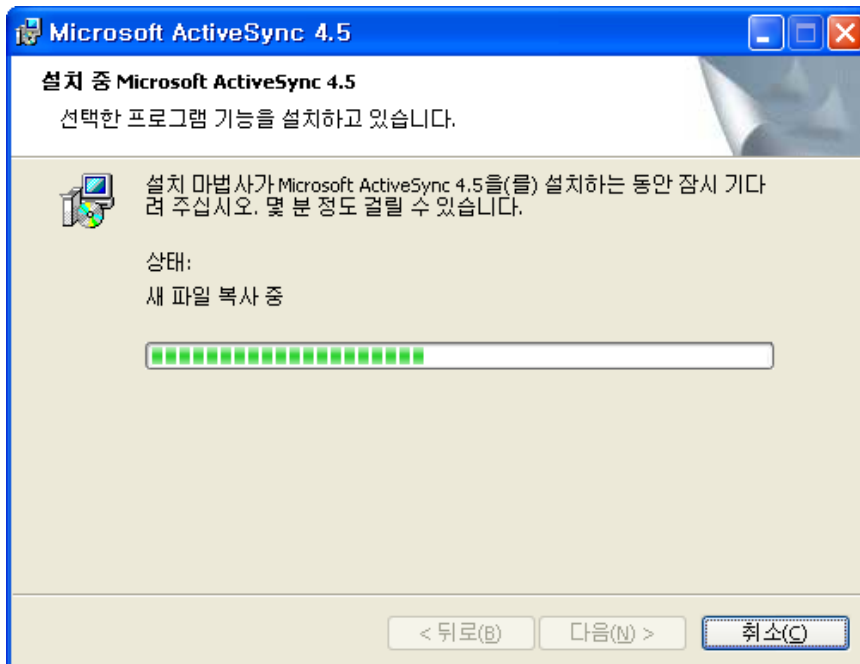
사용자 정보를 입력합니다. 입력을 완료한 후 [다음]버튼을 눌러주십시오.



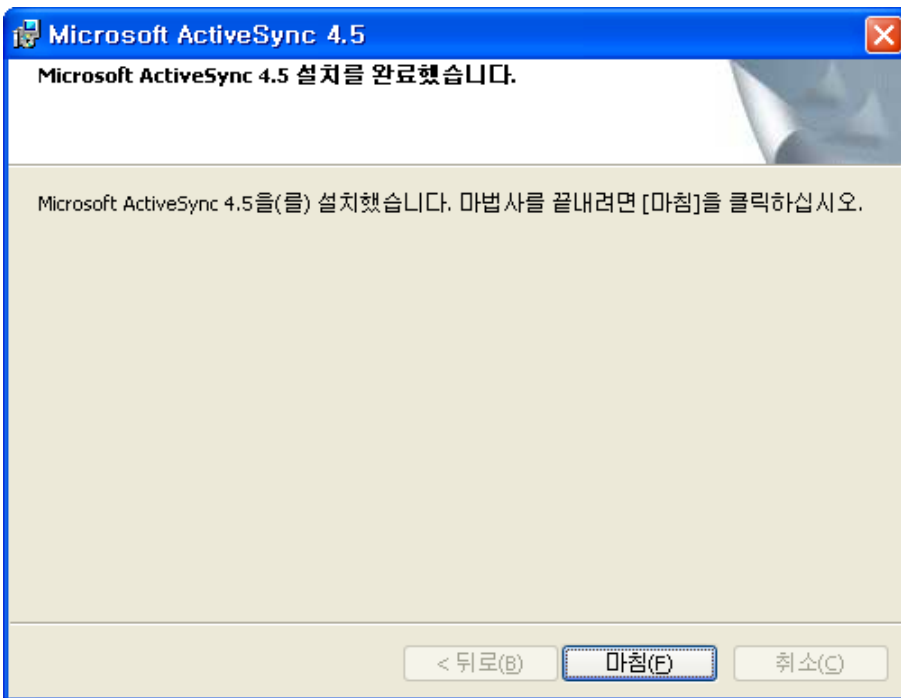
설치 폴더를 변경하는 것입니다. [다음]버튼을 눌러 계속 진행하여 주십시오.



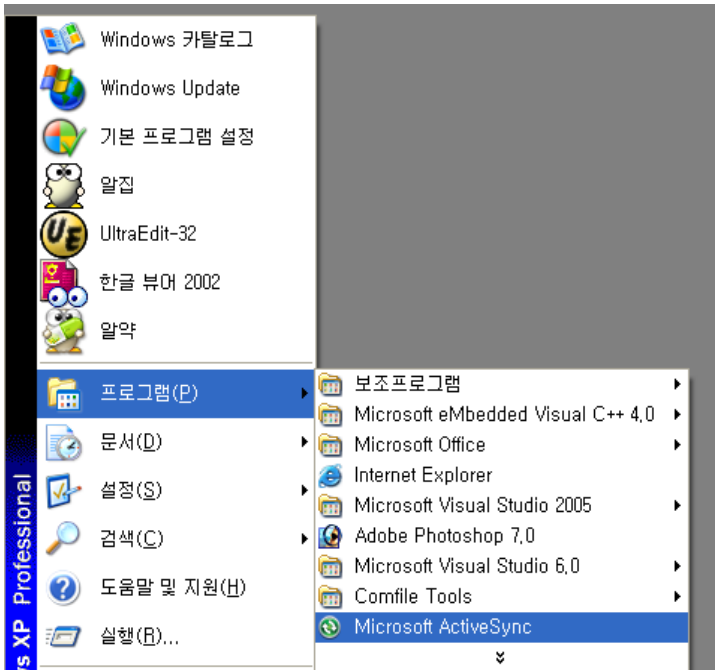
이제 [설치]버튼을 누르시면 설치를 시작하게 됩니다.



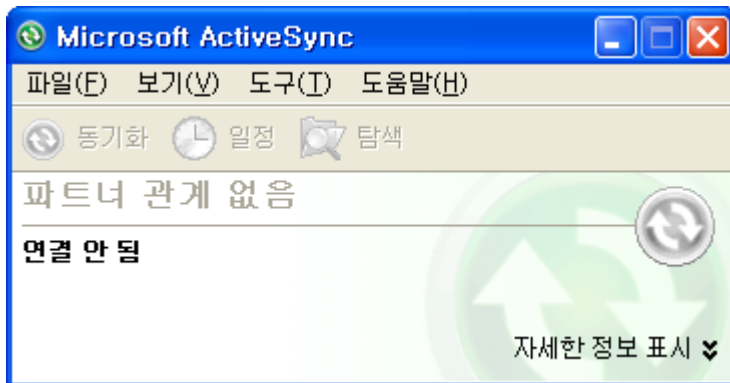
파일을 복사하는 중입니다.



모든 설치와 업데이트를 마치면 다음과 같은 화면이 나오게 됩니다. [마침]버튼을 눌러 설치를 종료하여 주십시오.



정상적으로 설치를 마치셨다면 시작→프로그램→Microsoft ActiveSync가 설치되어 있는걸 확인하실 수 있습니다. ActiveSync를 실행하여 주십시오.



처음 실행하면 위 화면과 같이 “연결 안 됨” 상태로 화면이 나옵니다.

CUWIN V 시리즈 입문가이드

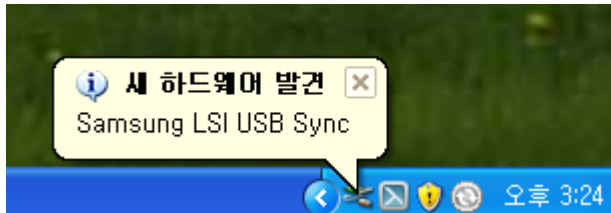
1-2. ActiveSync USB Driver 설치

다음과 같은 순서로 CUWIN V 시리즈용 ActiveSync USB Driver를 설치하시면 됩니다.

- 1) 다운 받아둔 CUWIN V 시리즈용 ActiveSync USB Driver파일(Activesync_USB_CuwinV.zip)의 압축을 풀어 둡니다. 압축 해제 후 생성된 파일은 아래와 같습니다.



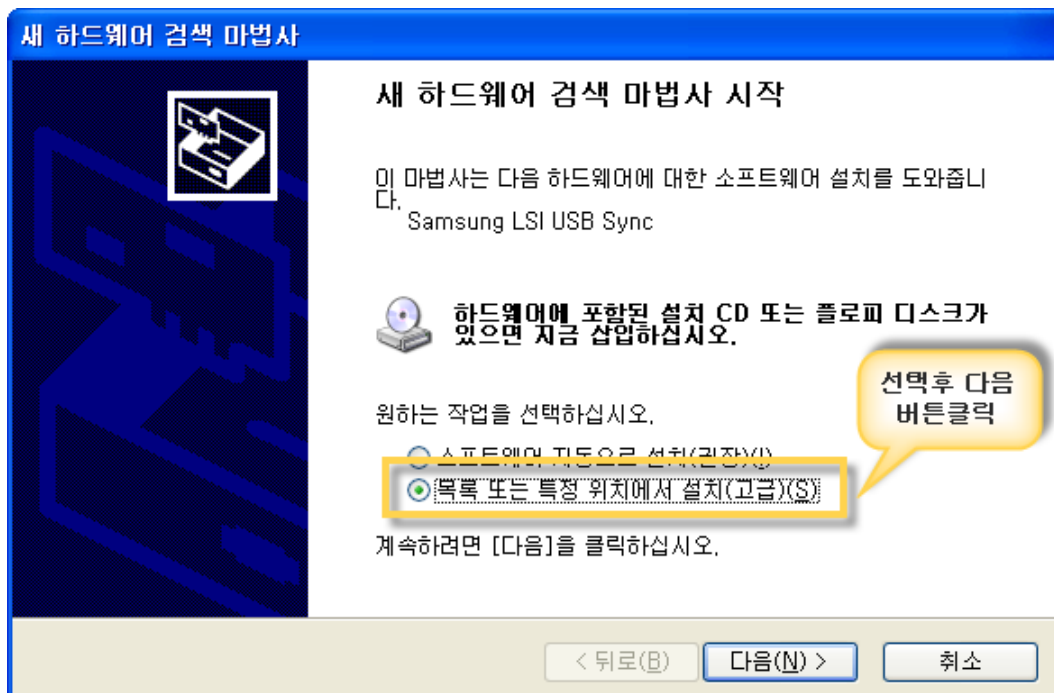
- 2) CUWIN V 시리즈의 전원을 넣고, USB Device포트에 USB Cable을 이용하여 PC와 연결합니다.



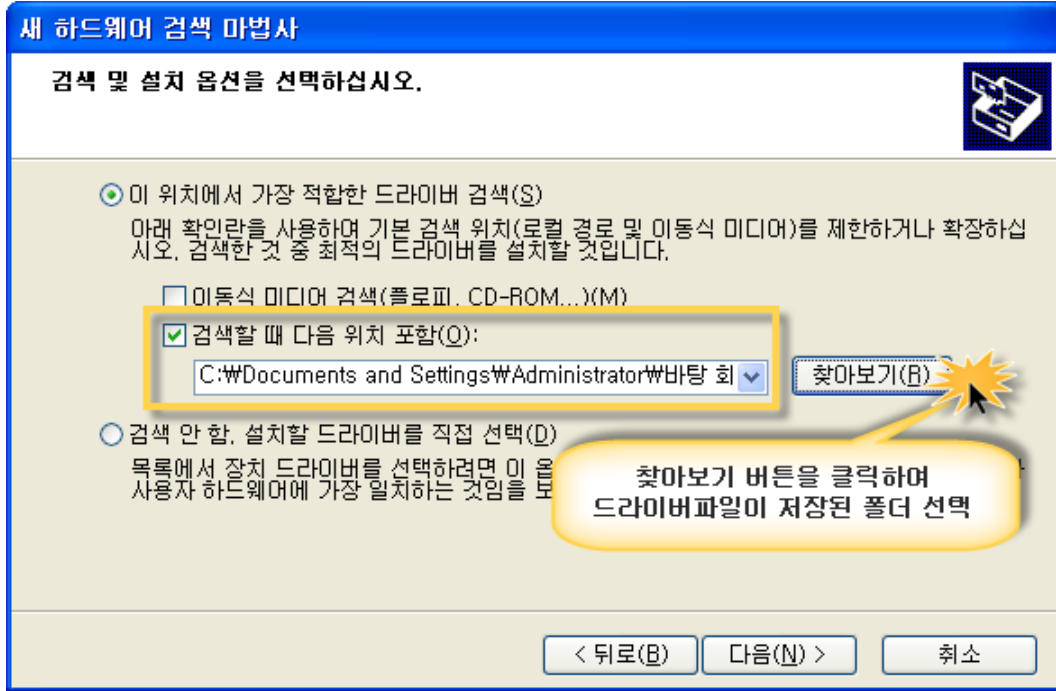
최초 연결 시 위와 같이 USB장치를 발견했다는 메시지가 나오게 되고 드라이버 설치를 시작합니다.

- 3) 드라이버 설치 과정은 다음과 같습니다.

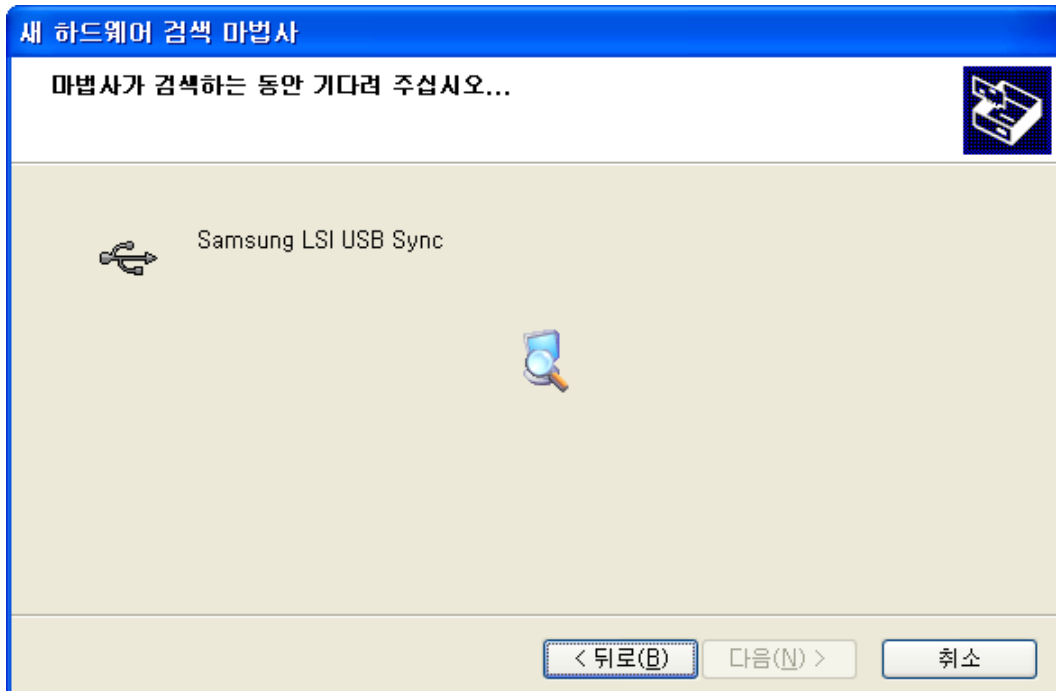
아래와 같이 선택후 [다음]버튼을 클릭합니다.



[찾아보기]버튼을 클릭하여 드라이버파일이 저장된 폴더를 선택 후, [다음]버튼을 클릭합니다.

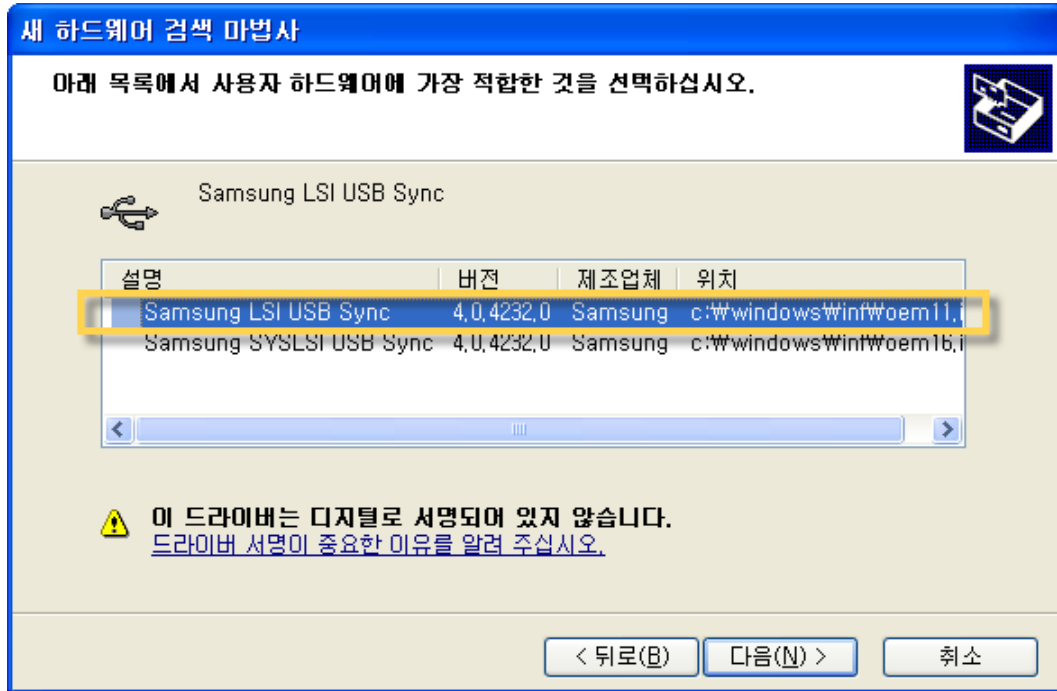


하드웨어를 검색하는 중입니다.

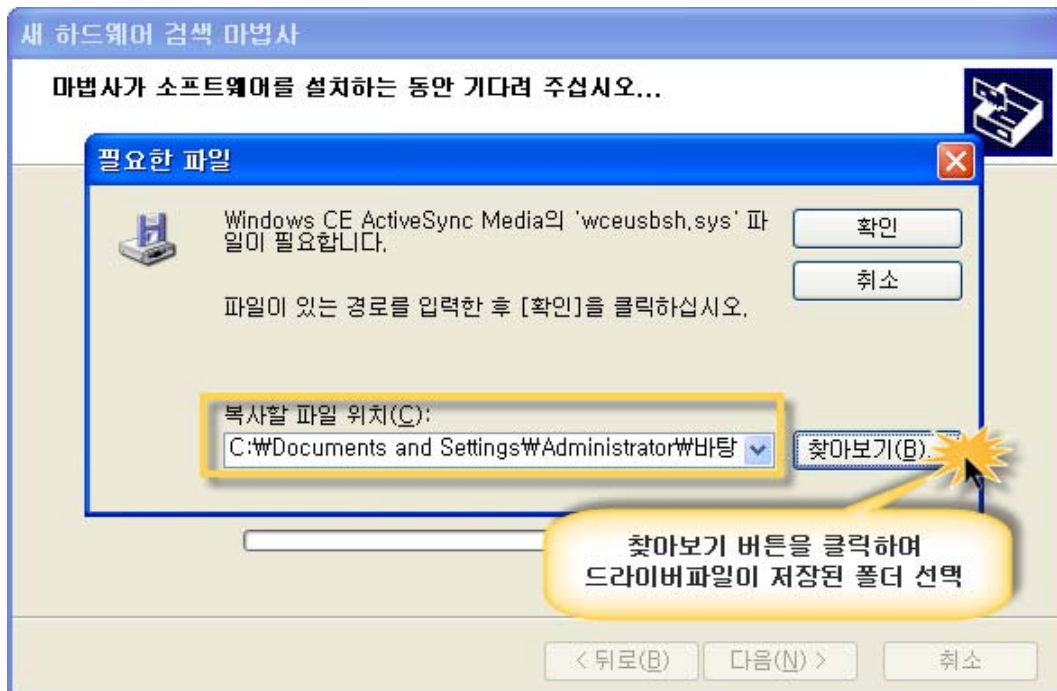


CUWIN V 시리즈 입문가이드

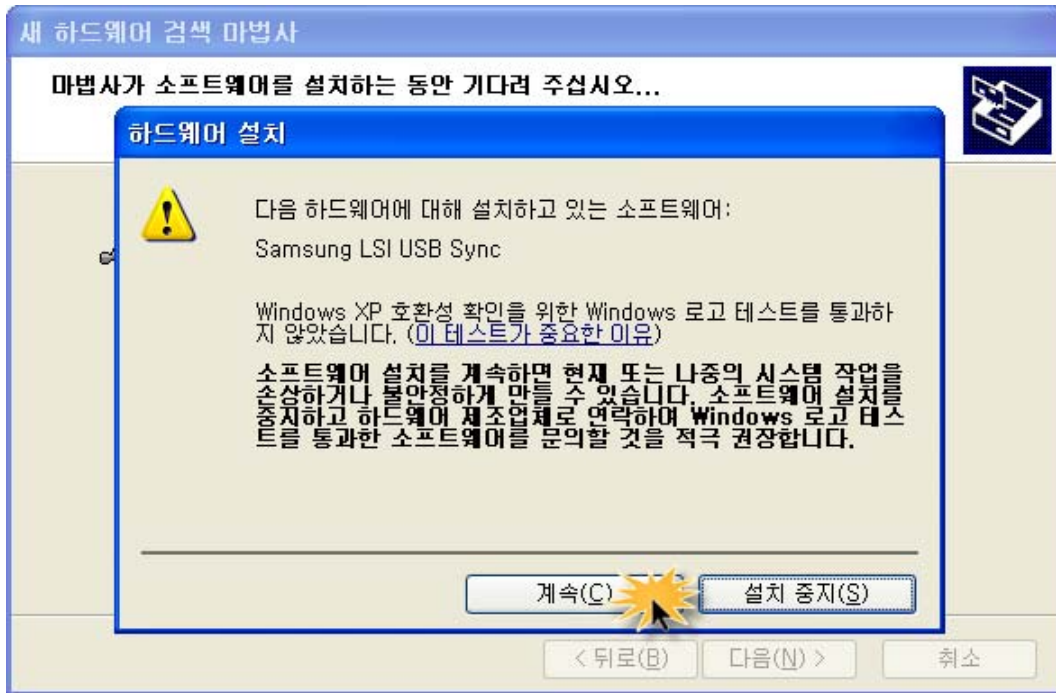
아래와 같이 검색된 목록에서 Samsung LSI USB Sync 항목을 선택한 후, [다음] 버튼을 클릭합니다.



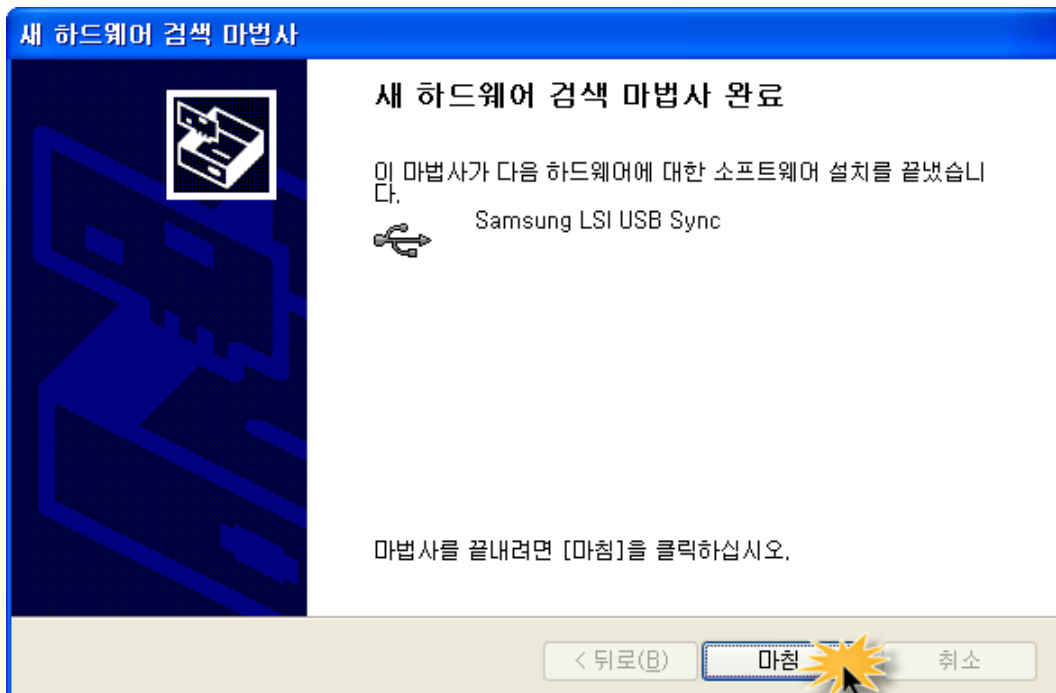
[찾아보기] 버튼을 클릭하여 드라이버파일이 저장된 폴더를 선택합니다.



[계속]버튼을 클릭합니다.



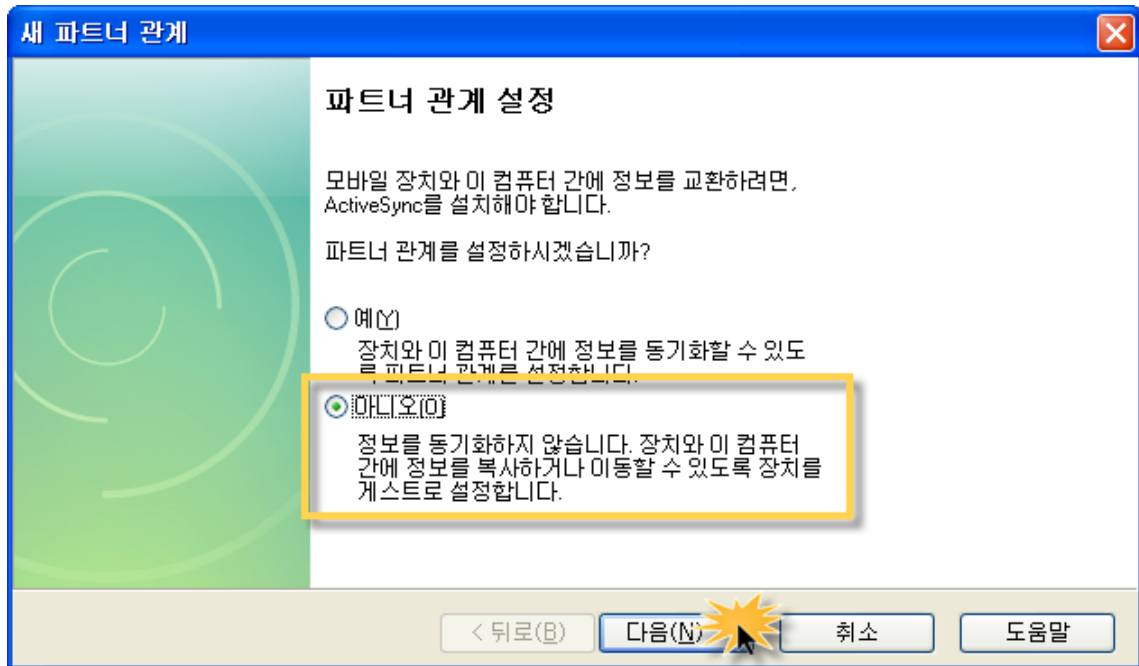
[마침]버튼을 클릭합니다.



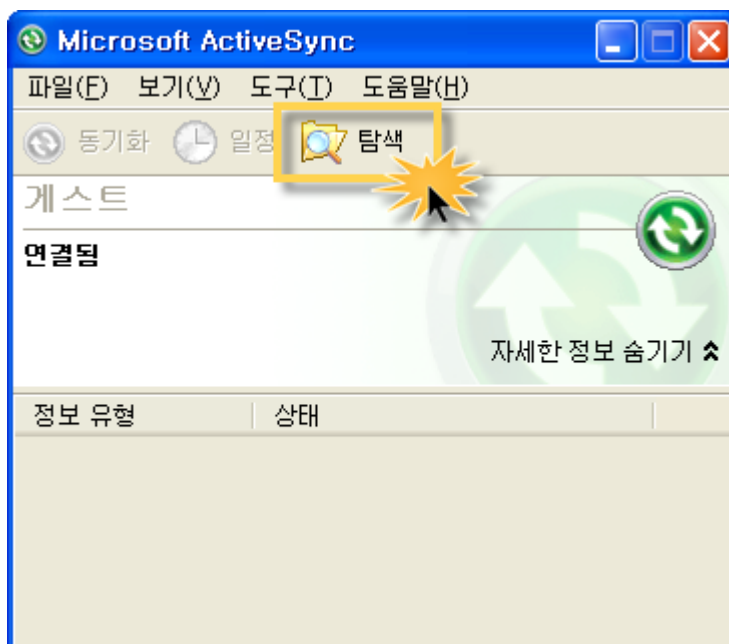
1-3. CUWIN V 시리즈 저장 장치 접근해보기

위의 단계를 정상적으로 완료 하셨다면, ActiveSync를 이용하여 CUWIN V 시리즈의 저장 장치에 접근을 할 수 있습니다. 아래와 같은 순서로 CUWIN V 시리즈와 PC간 ActiveSync통신이 정상적인지 확인 하시기 바랍니다.

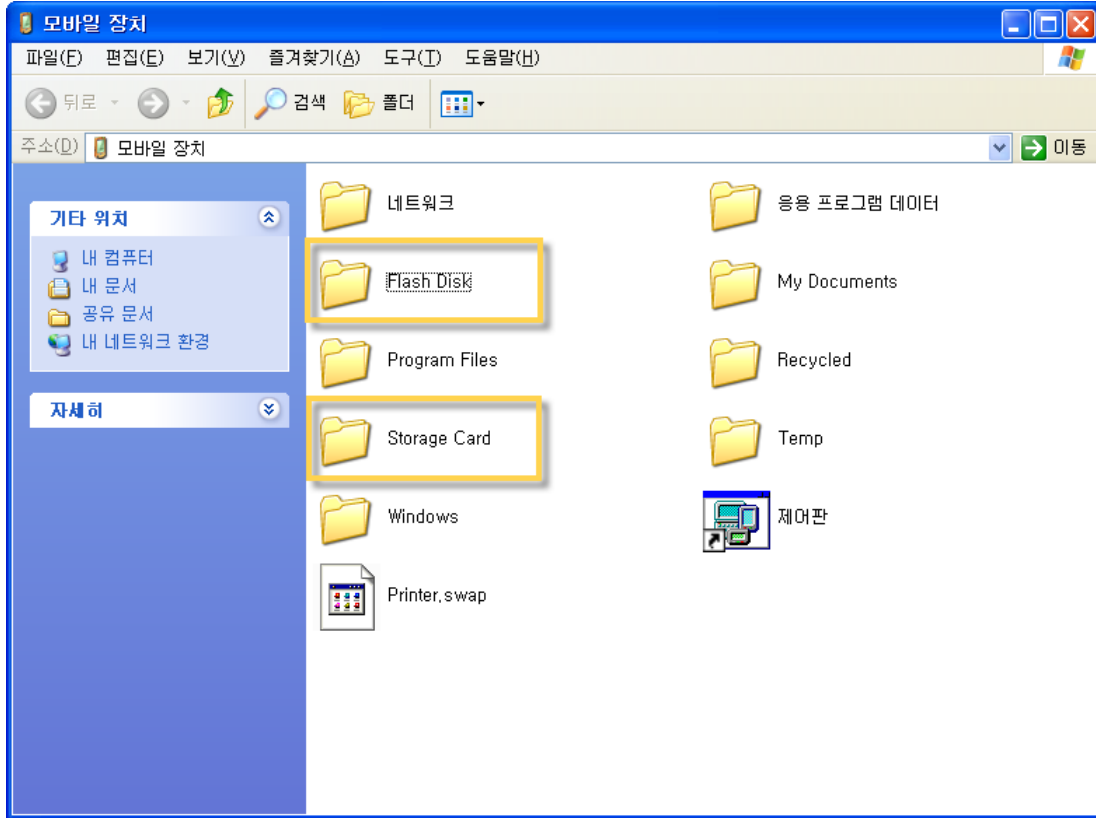
- 1) PC와 CUWIN V시리즈 전원이 인가된 상태에서, USB Cable을 연결합니다.
아래와 같은 창이 뜨면 [아니오]선택 후, [다음]버튼을 클릭합니다.



- 2) 탐색 아이콘을 클릭합니다.



3) 탐색아이콘을 클릭하면 다음과 같은 탐색창이 뜨게 됩니다.



4) 사용자가 접근할 수 있는 폴더는 다음과 같습니다.

- Flash Disk : 내부 NAND Flash 메모리로 사용자 응용프로그램 저장 또는 사용자가 임의로 파일을 쓰거나 삭제할 수 있는 영역으로 전원이 차단되어도 데이터는 유지됩니다. NAND Flash 특성상 빈번한 읽기/쓰기 작업은 피하시기 바랍니다.
- Storage Card : 이 폴더는 SD 카드 메모리를 나타내며 사용자 응용프로그램 저장 및 사용자가 임의대로 데이터를 쓰거나 삭제할 수 있는 폴더입니다.(SD 카드슬롯에 SD 카드가 있을 시에만 폴더를 보실 수 있습니다.)
- 기타 폴더 : 시스템 전용 폴더들로 사용자가 쓰거나 삭제할 수 없으며, 만약 데이터를 쓸 경우 CUWIN V 시리즈가 재부팅 되면 데이터는 유지되지 못하고 사라지게 됩니다. 사용자에게 의해 접근하는 것을 권장하지 않습니다.

제2장 Application 개발 Tool 설치(Visual Studio 2008)

CUWIN V 시리즈용 Application 개발은 Microsoft사의 Visual Studio 2008을 이용하시면 됩니다. 본 문서에서는 Visual Studio 2008 Trial 버전으로 설명을 할 것입니다. 정식 Application 개발 시에는 정품사용을 권장해드립니다.

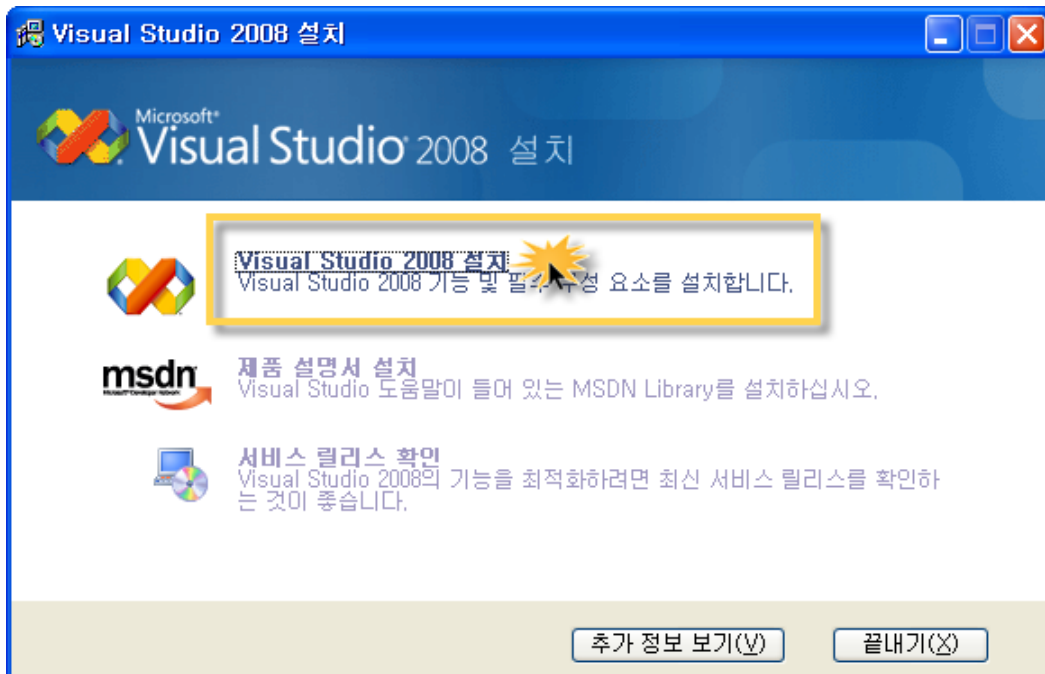
2-1. Visual Studio 2008 Trial 다운로드

현재 Microsoft사 홈페이지에서 Visual Studio 2008 Trial 다운로드 서비스가 지원되지 않고 있습니다. 각종 포털사이트에서 검색 후 다운받으시거나, Microsoft사 기술지원팀 혹은 당사로 문의 주시기 바랍니다.

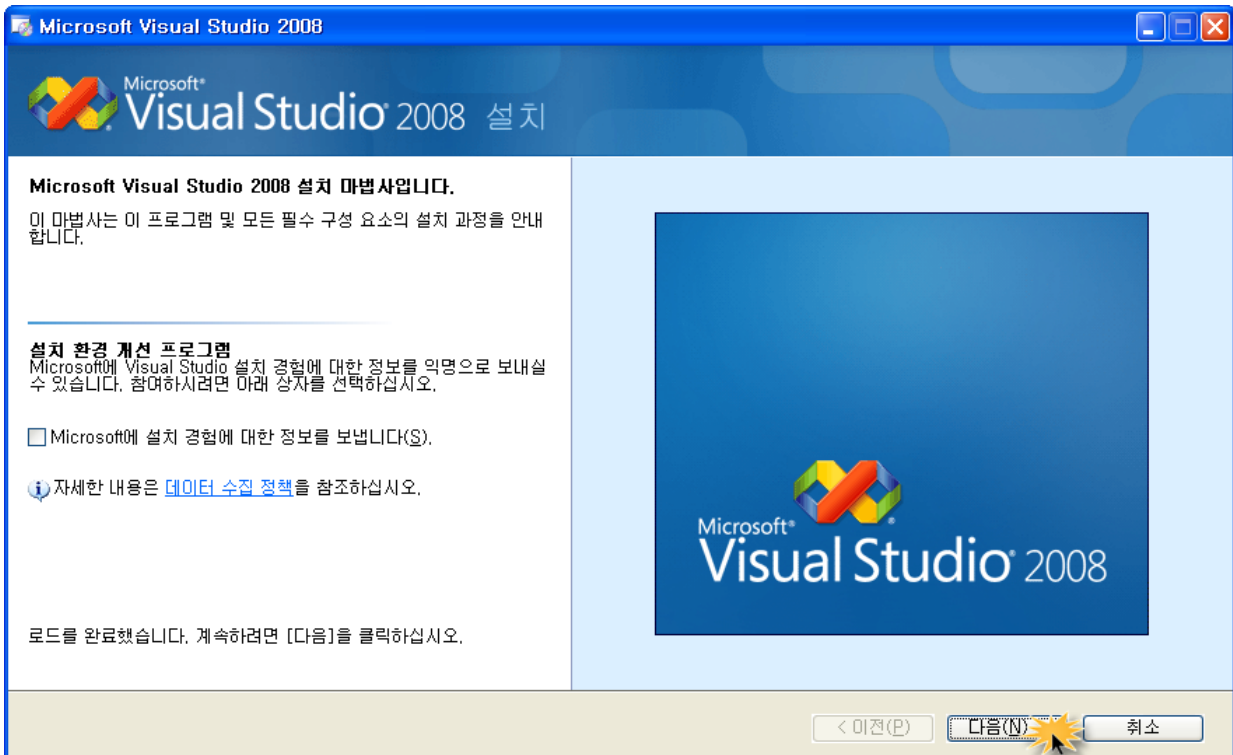
2-2. Visual Studio 2008 Trial 설치

아래와 같이 Visual Studio 2008 Trial 설치를 진행하시면 됩니다.

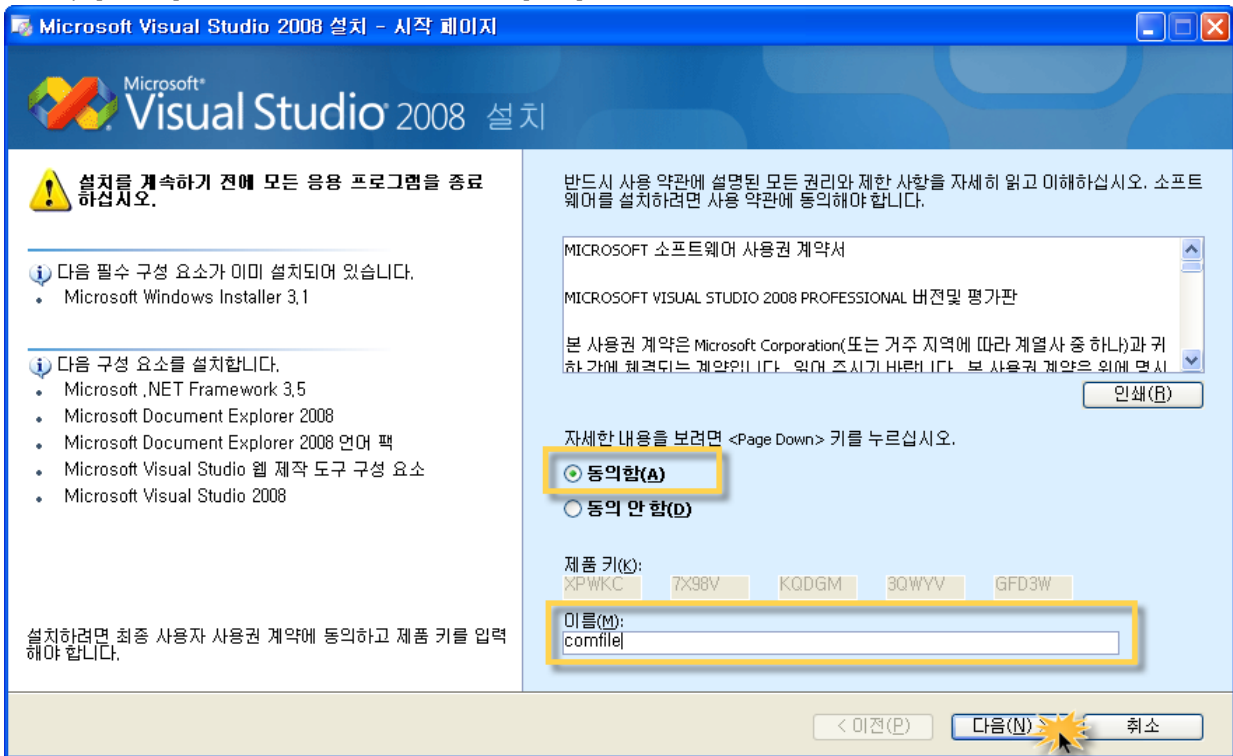
- 1) [Visual Studio 2008 설치]를 클릭합니다.



2) [다음]버튼을 클릭합니다.

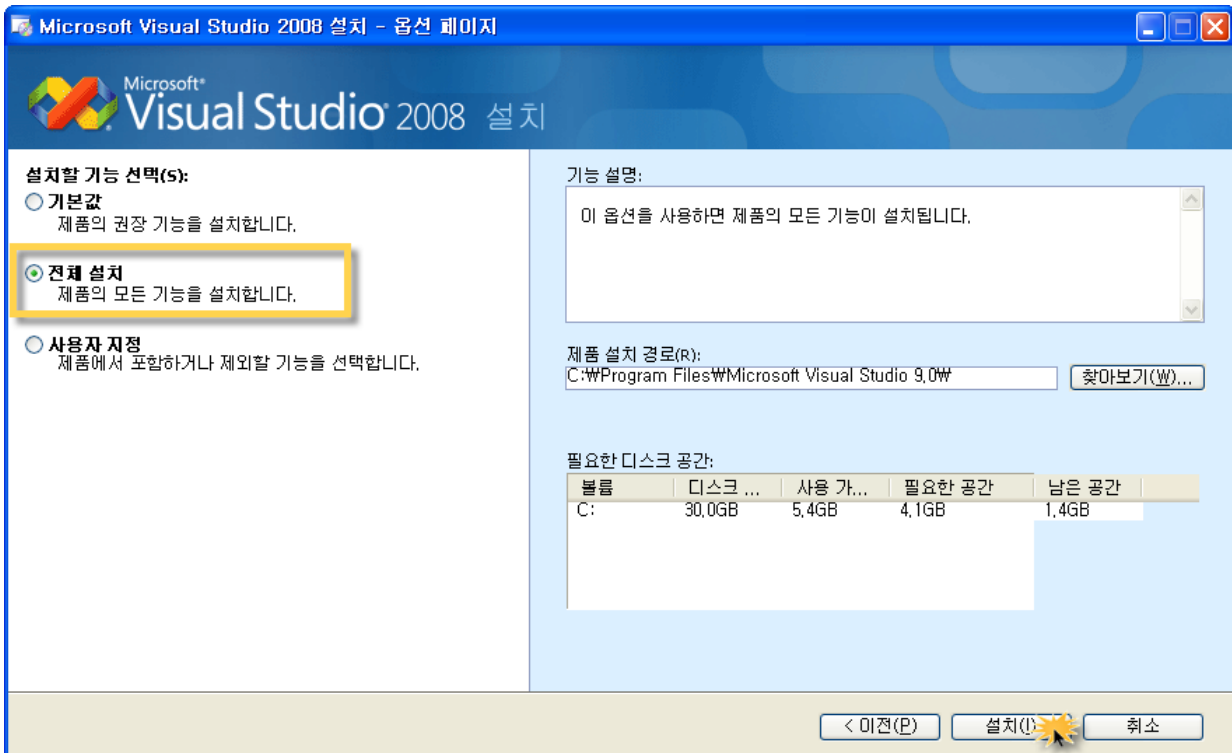


3) [동의함]을 선택하고 이름을 입력한 후, [다음]버튼을 클릭합니다

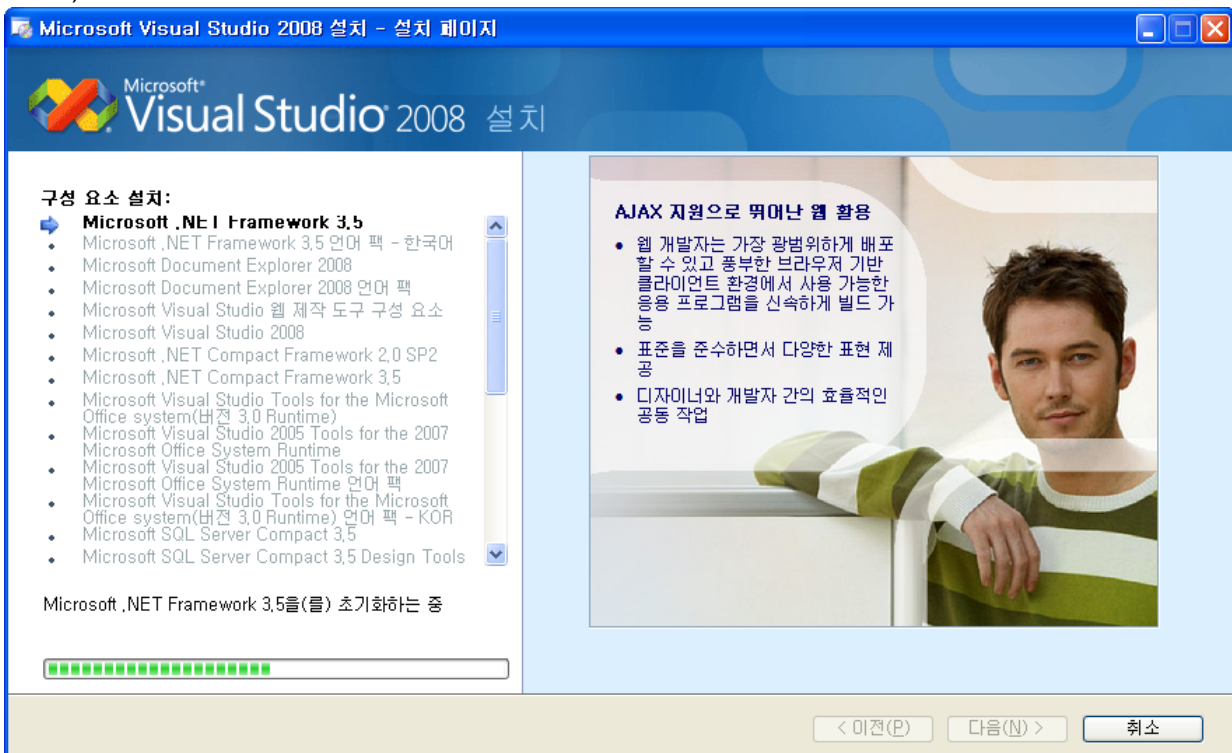


CUWIN V 시리즈 입문가이드

4) [전체설치]를 선택 후, [설치]버튼을 클릭합니다.



5) 아래와 같이 설치되는 것을 확인 하실 수 있습니다.



6) 설치가 완료되었습니다. [마침]버튼을 클릭하여 완료합니다.



제3장 CUWIN V 시리즈 SDK 설치

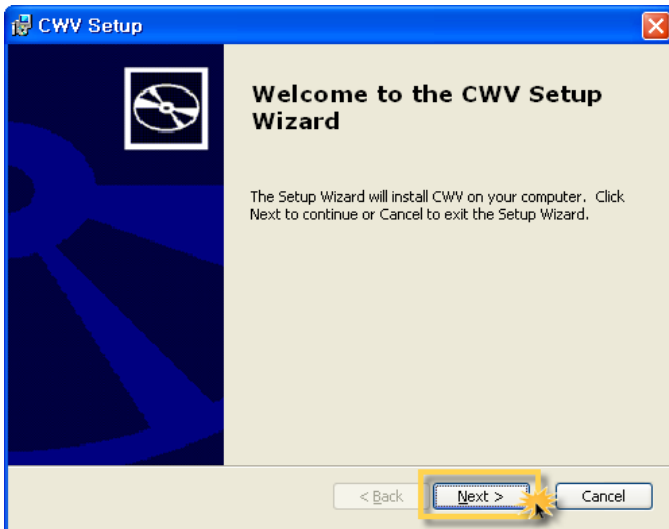
3-1. CUWIN V 시리즈 SDK 다운로드하기

Visual Studio 2008 Trial을 설치하셨다면, CUWIN V 시리즈 SDK를 설치하셔야 합니다. CUWIN V 시리즈용 SDK는 당사 홈페이지에서 다운로드하실수 있습니다.

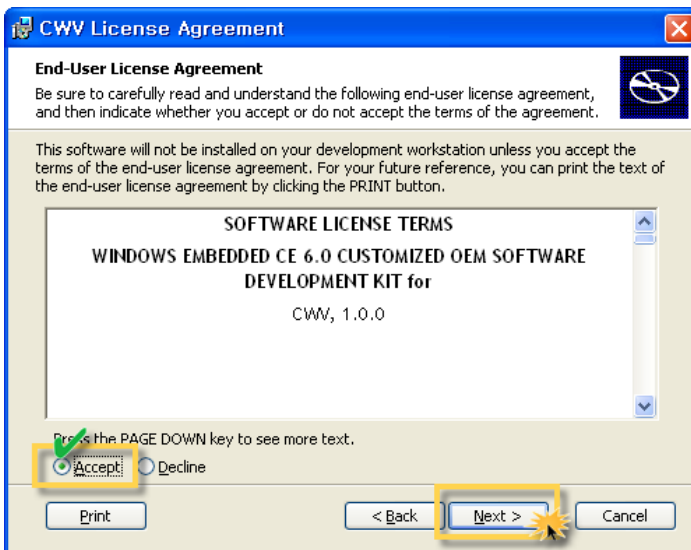
3-2. CUWIN V 시리즈 SDK 설치하기

다운로드 된 파일을 실행한 후 아래와 같이 SDK를 설치하시기 바랍니다.

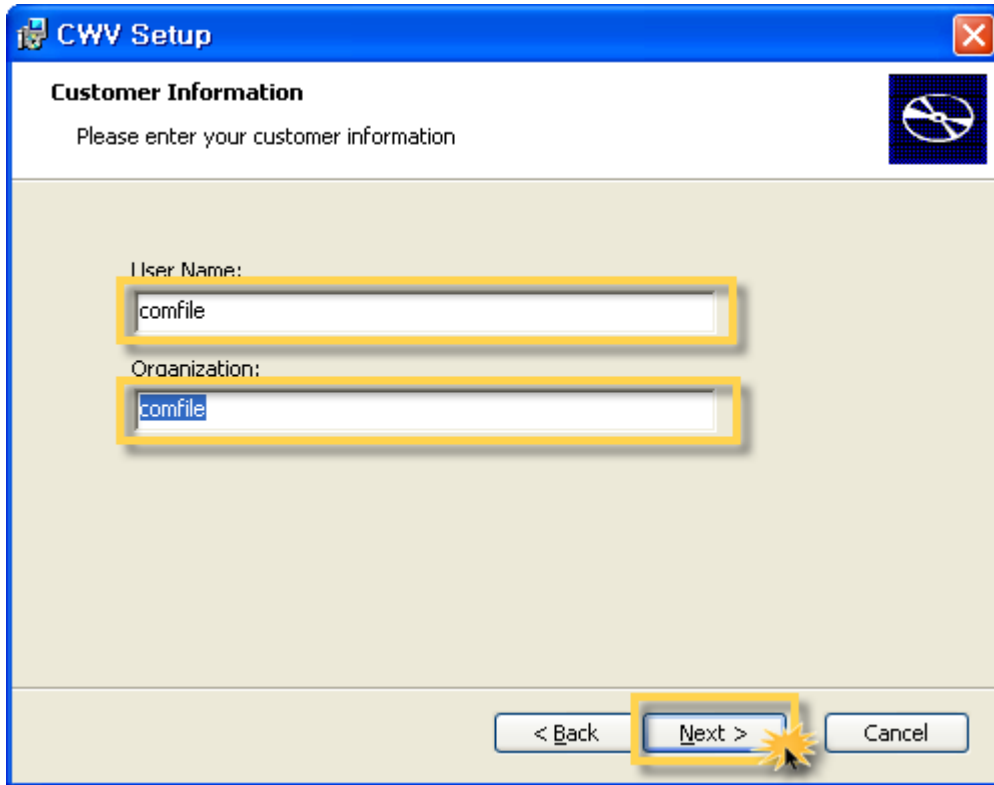
1) [다음]버튼을 클릭합니다.



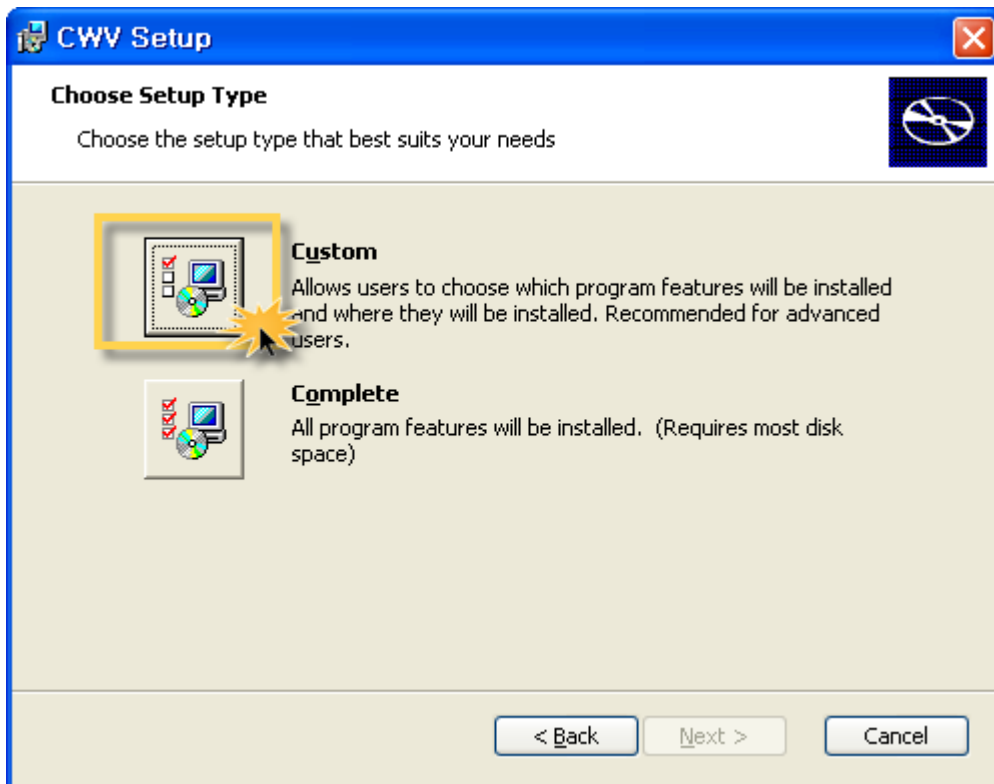
2) [Accept]를 선택 후, [다음]버튼을 클릭합니다.



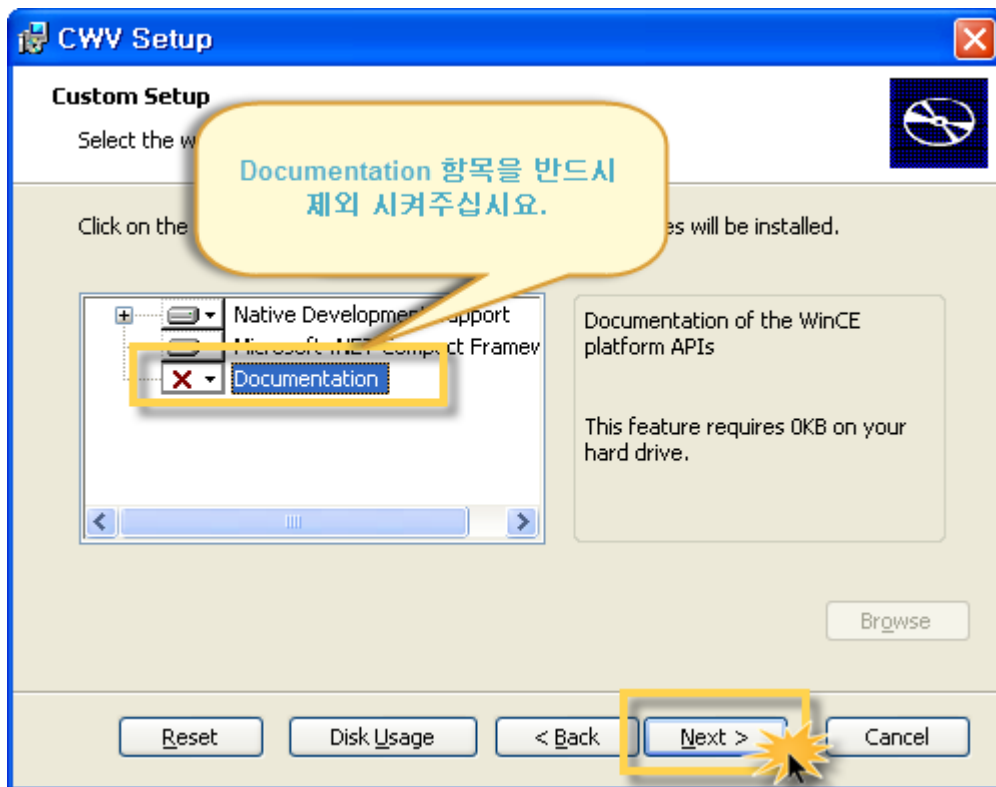
3) 정보를 입력한 후, [다음]버튼을 클릭합니다.



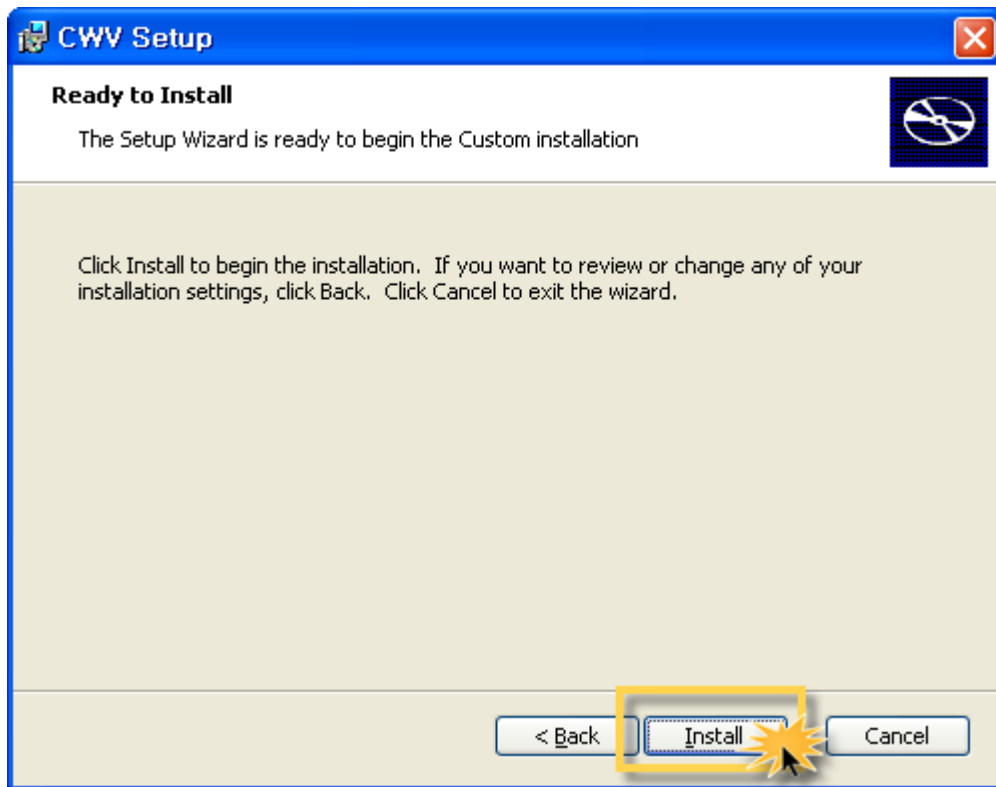
4) [Custom]아이콘버튼을 클릭합니다.



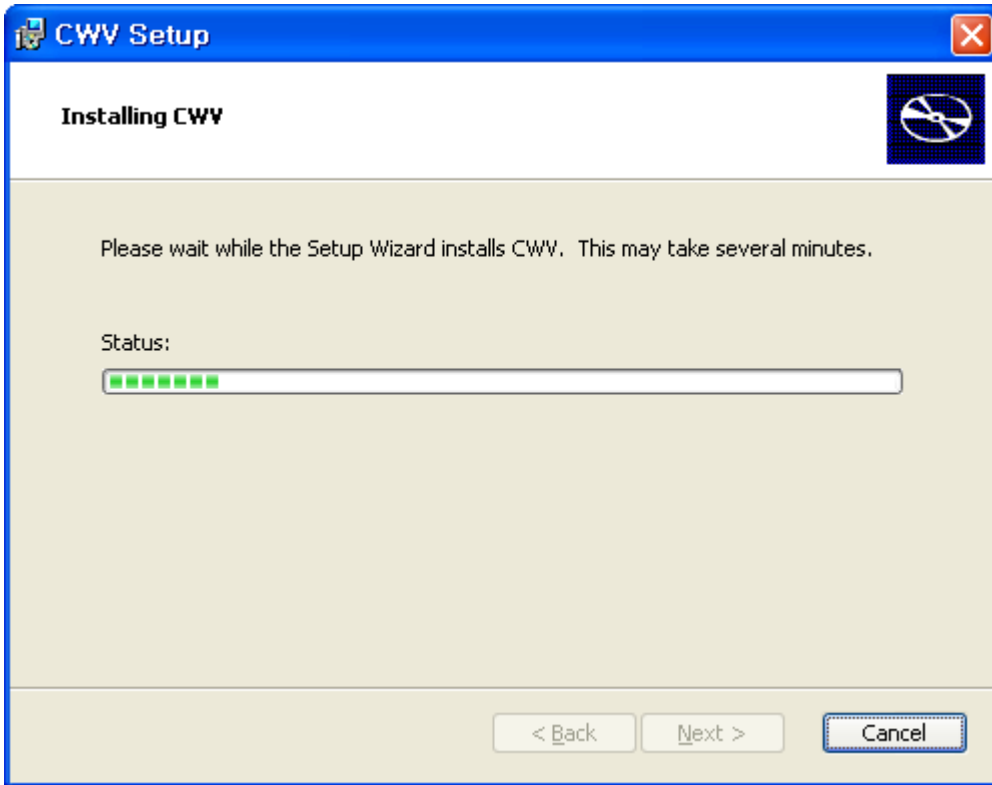
5) Documentation 항목을 제외한 후, [다음]버튼을 클릭합니다.



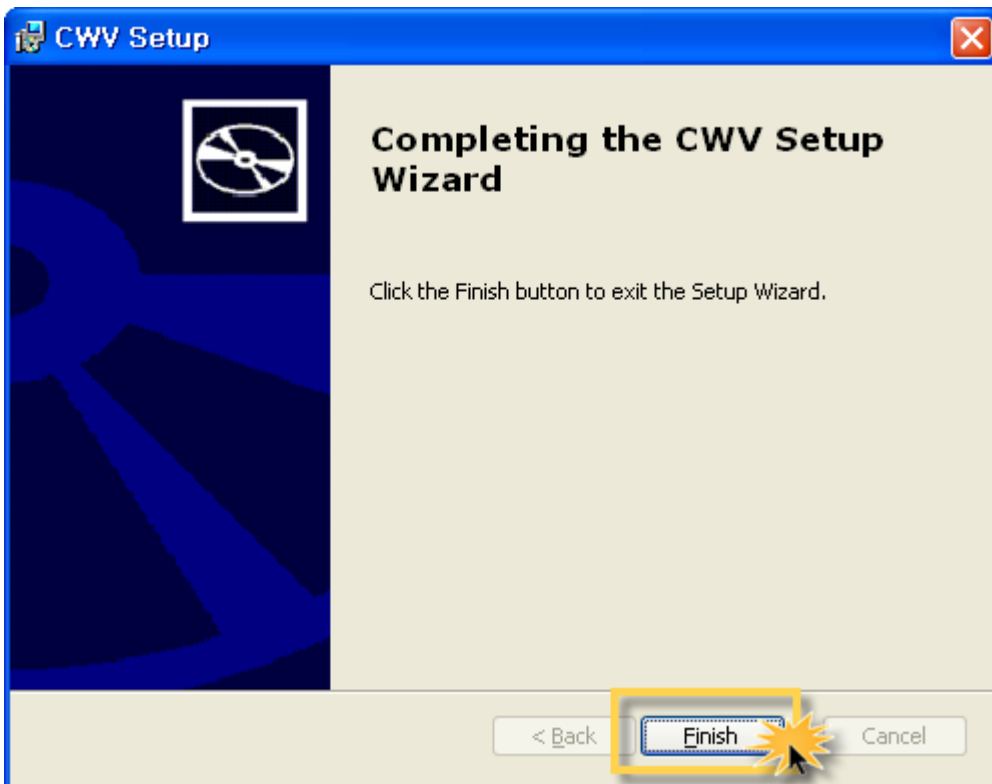
6) [설치] 버튼을 클릭합니다.



7) SDK가 설치되는 것을 확인 할 수 있습니다.



8) 설치 완료 후, [마침]버튼을 클릭합니다.



CUWIN V 시리즈 입문가이드

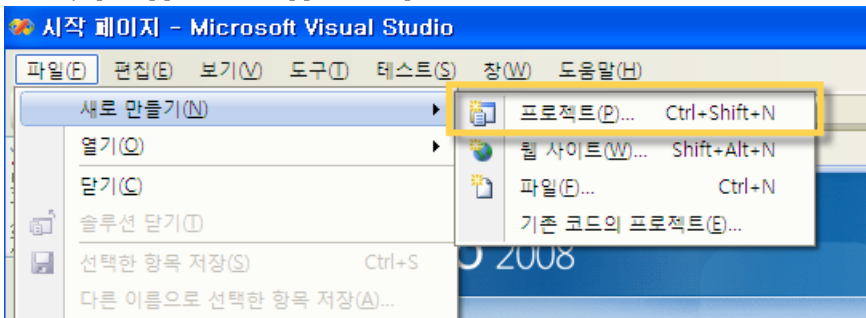
제4장 예제 프로그램 작성 및 배포하기

본 장에서는 지금까지 설치한 개발환경이 잘 동작되는지 예제를 통해 확인할 수 있도록, 예제 프로그램 작성 및 배포하는 과정을 진행해 보도록 하겠습니다.

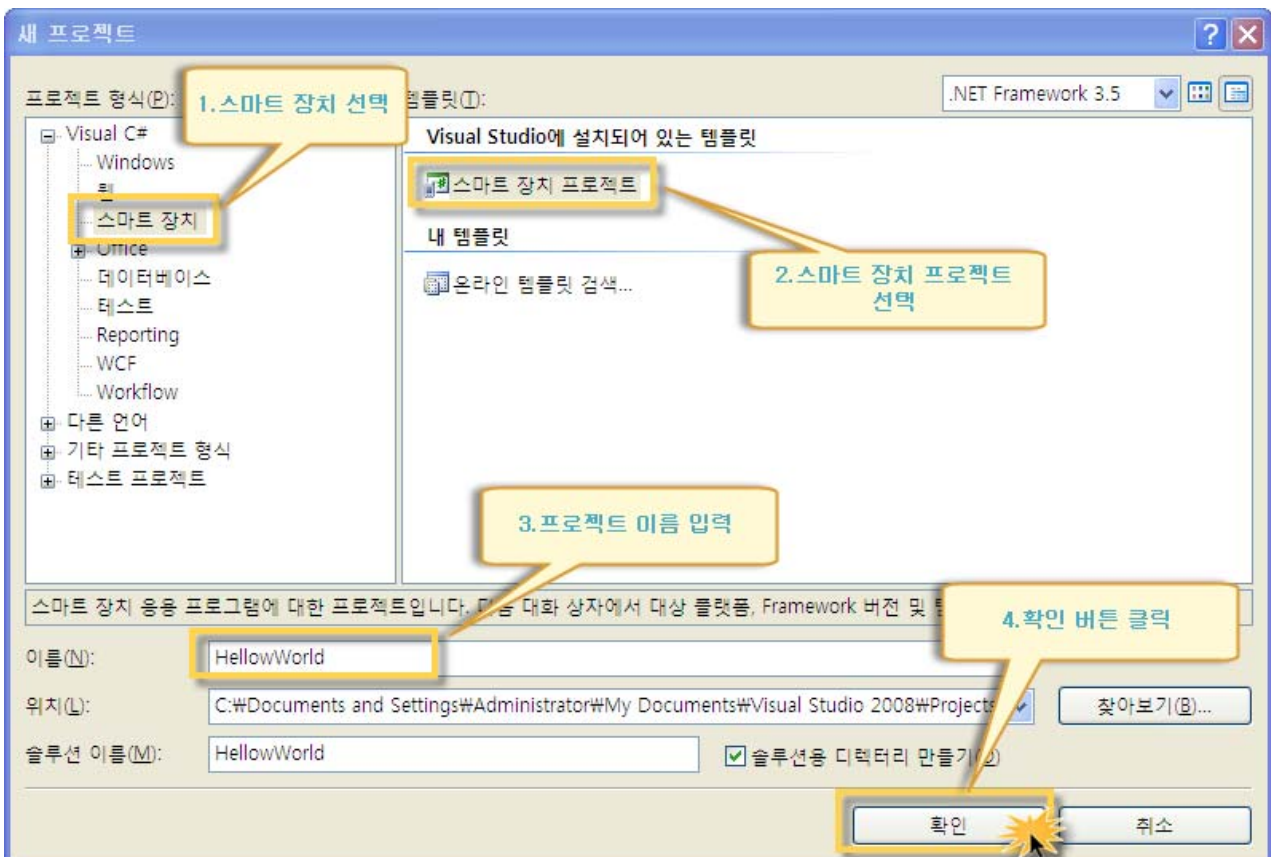
아래 과정은 개발 PC와 CUWIN V 시리즈가 ActiveSync로 연결된 상태에서 진행하시기 바랍니다.

4-1. Hellow World 프로그램 작성

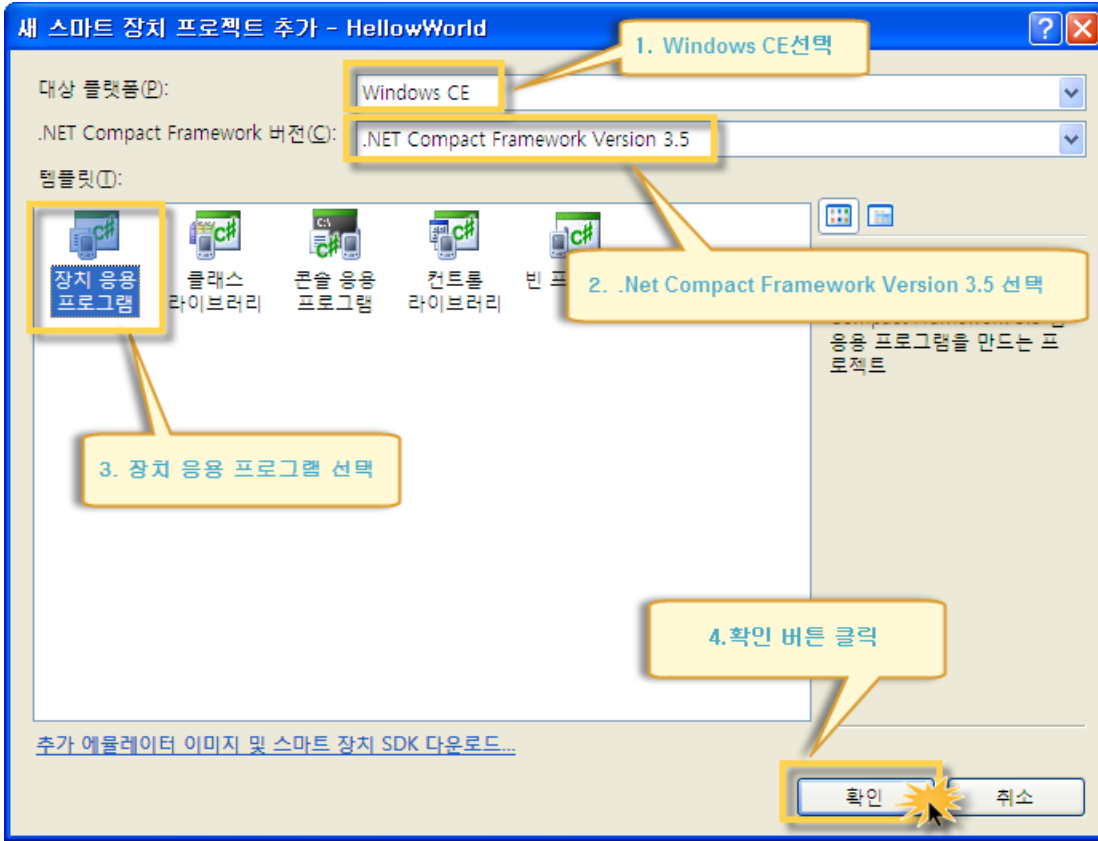
1) [파일][새로만들기][프로젝트]를 차례로 선택 한다.



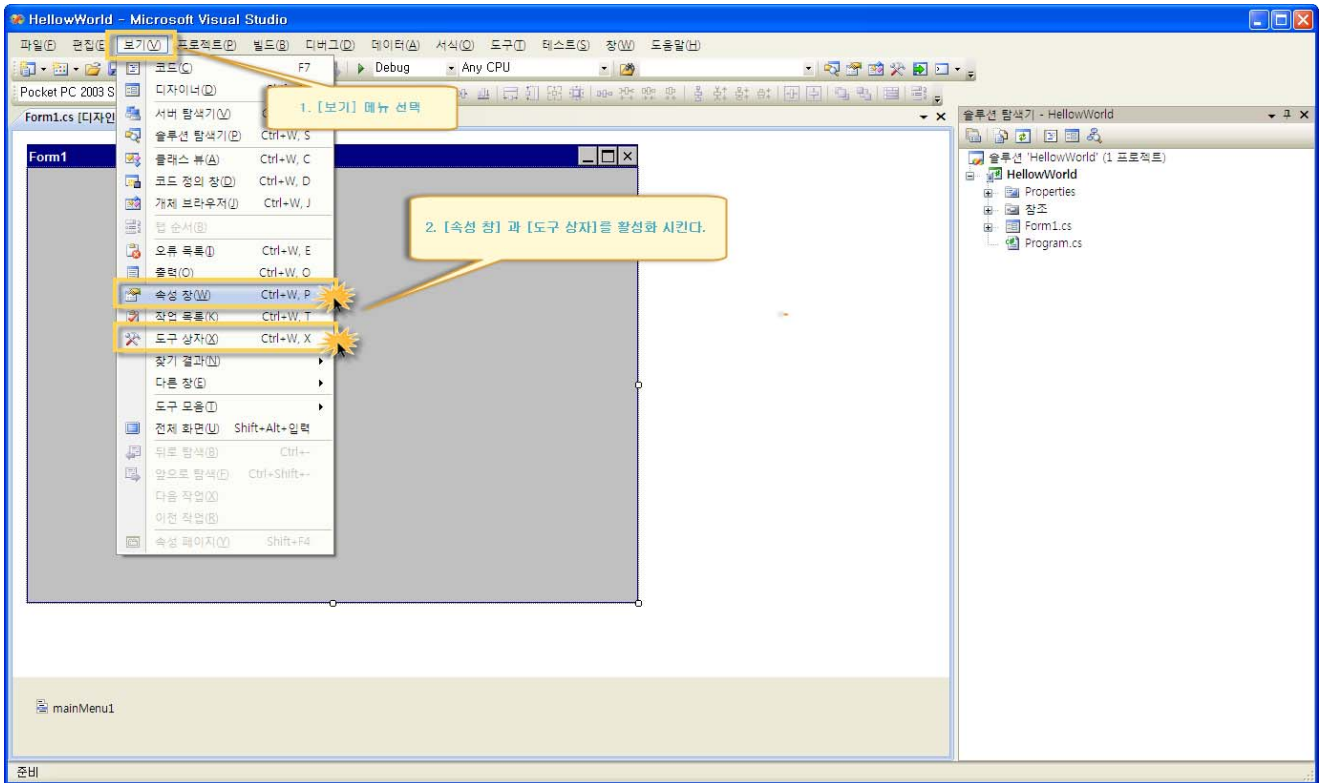
2) 프로젝트 창이 뜨면 아래 그림과 같은 순서대로 입력한 후, [확인]버튼을 클릭한다.



3) 아래 그림과 같은 순서대로 선택한 후, [확인]버튼을 클릭한다.

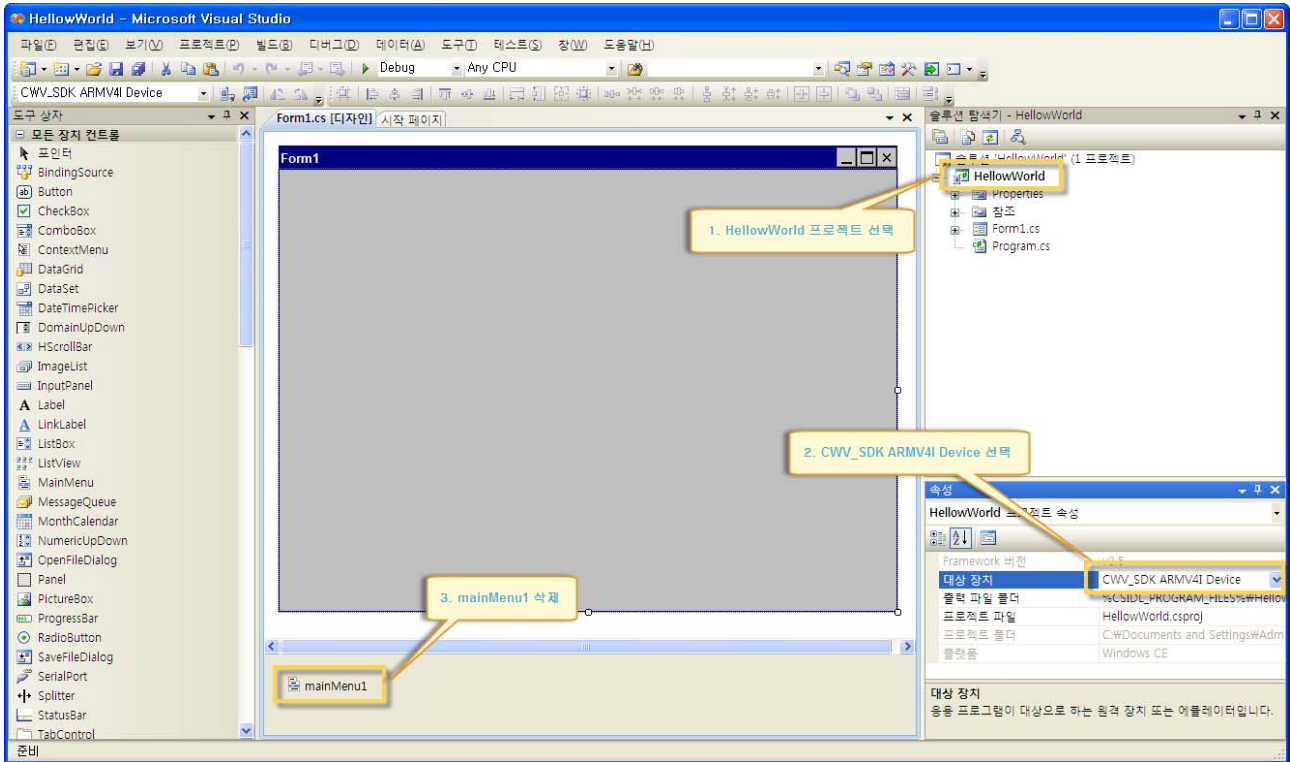


4) 프로젝트가 생성되면, 우선 [속성 창]과 [도구 상자]가 보이도록 [보기]메뉴에서 설정한다.

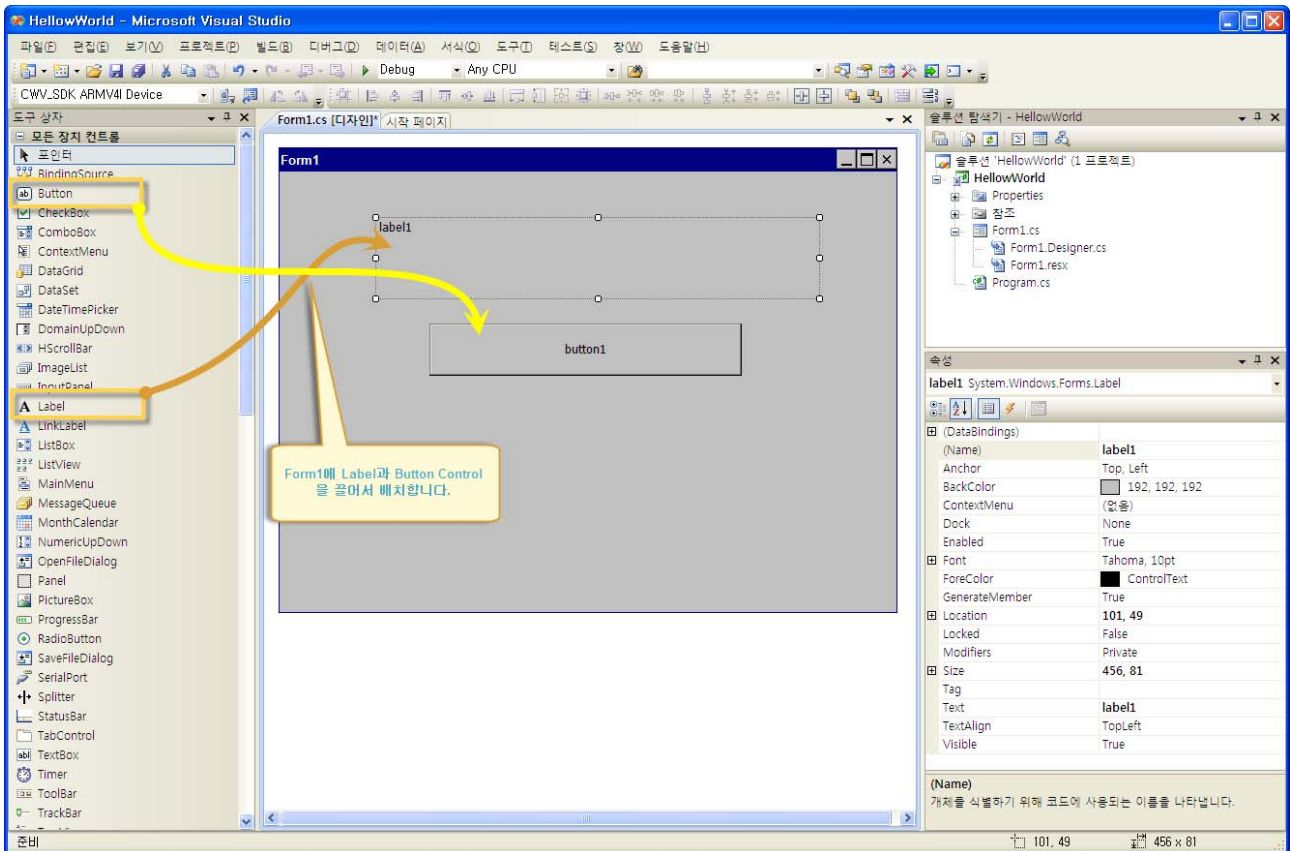


CUWIN V 시리즈 입문가이드

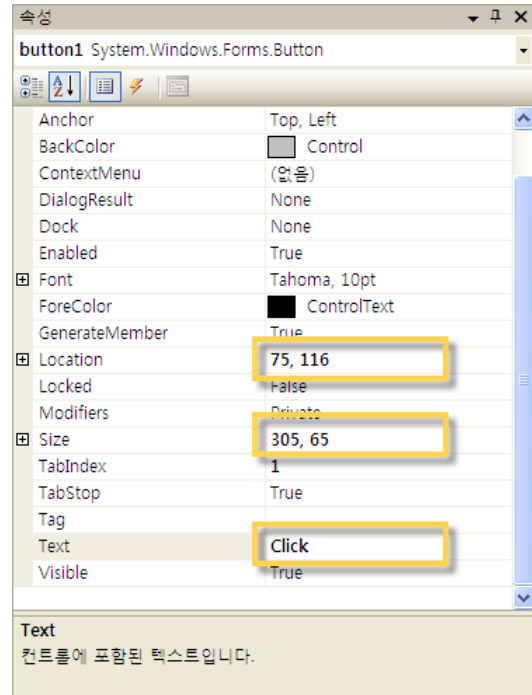
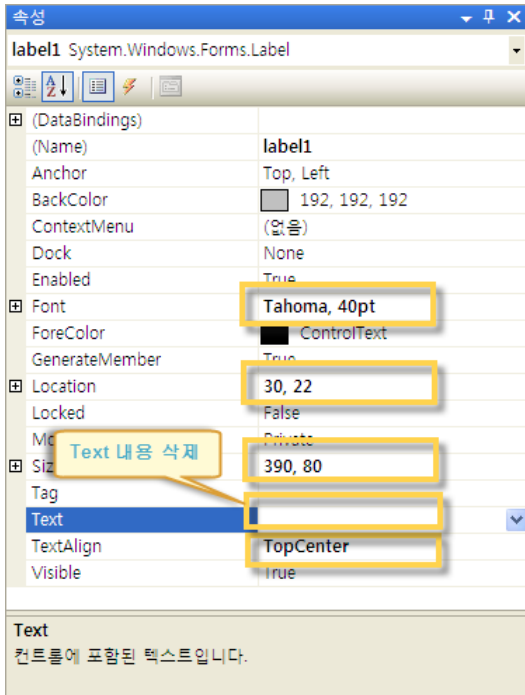
5) 아래 그림처럼 프로젝트를 선택 후, 대상장치를 설정하고 Menu Control은 삭제한다.



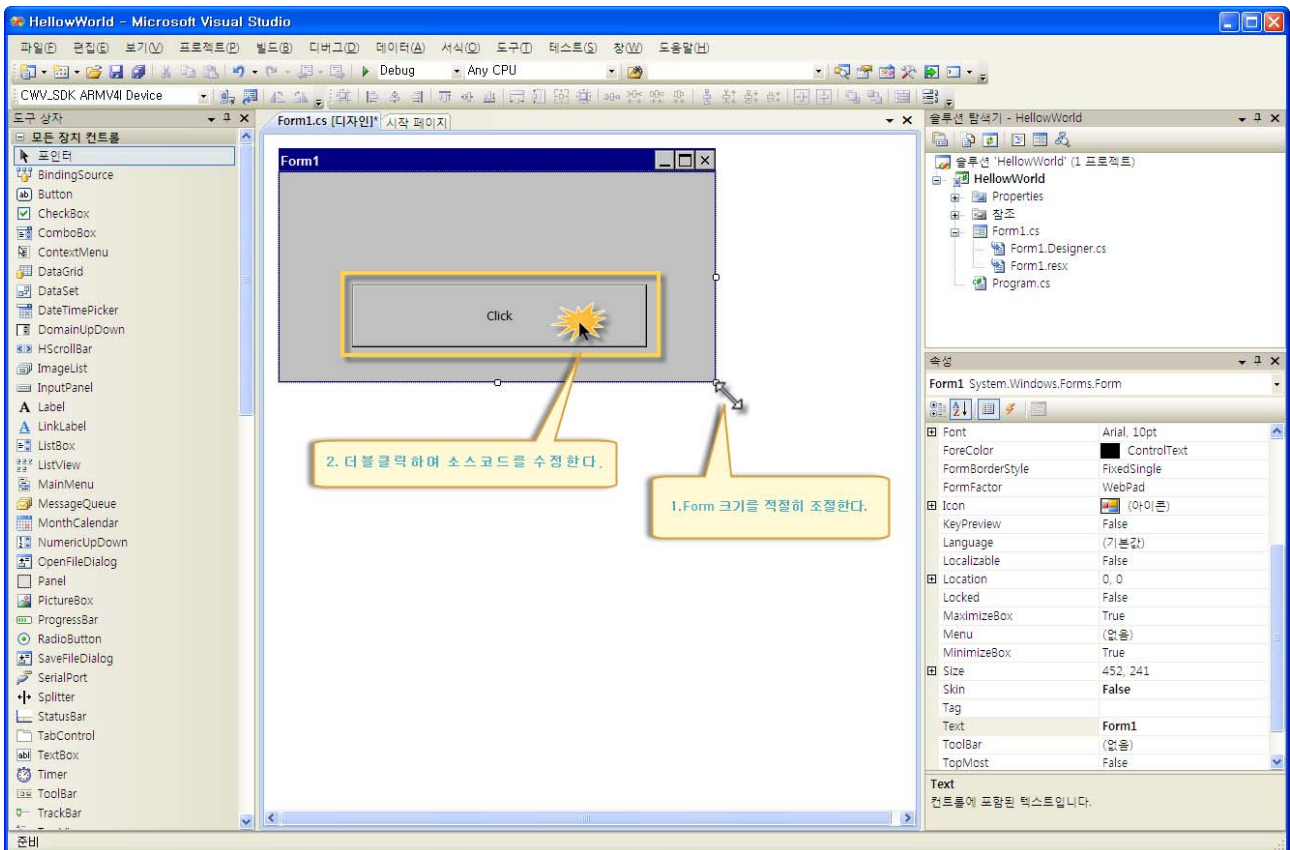
6) 아래 그림처럼 Label과 Button Control을 Form으로 드래그해서 배치한다.



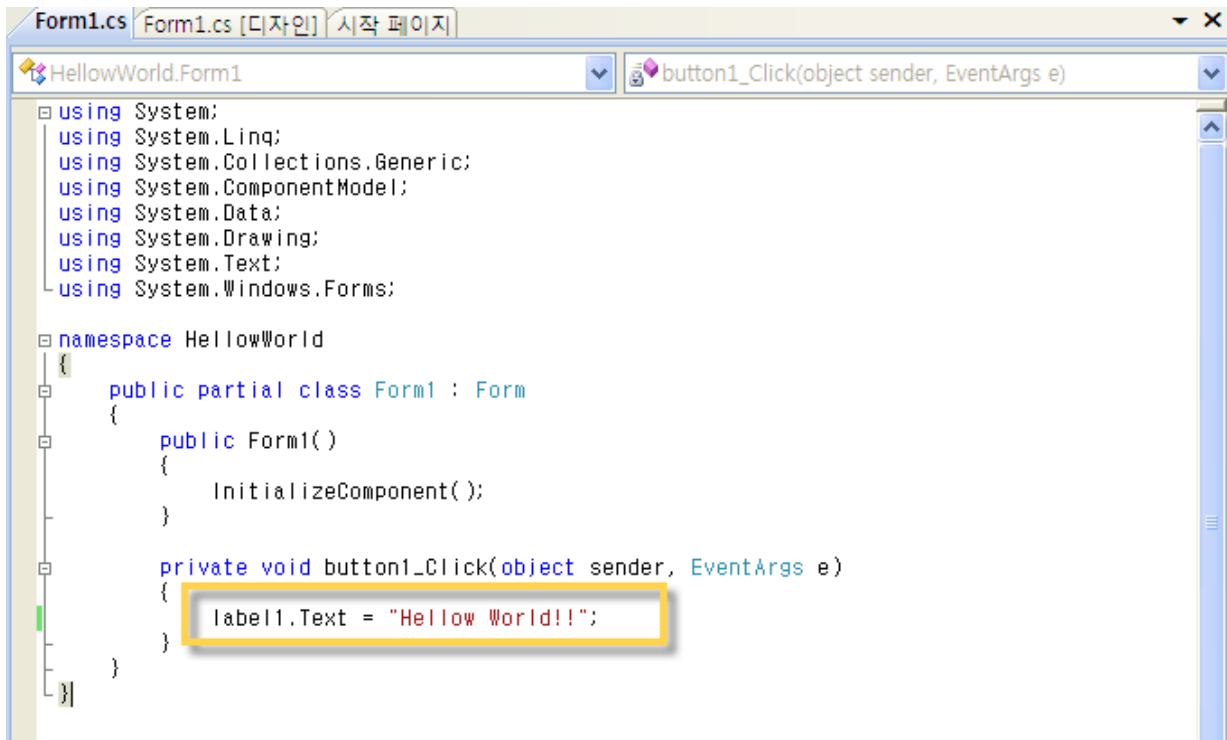
7) Label과 Button Control의 속성을 각각 아래 그림 처럼 설정한다.



8) Form window의 창 크기를 적절한 조절한 후, Button Control을 더블 클릭한다.



9) 아래와 같이 소스코드를 수정한다.



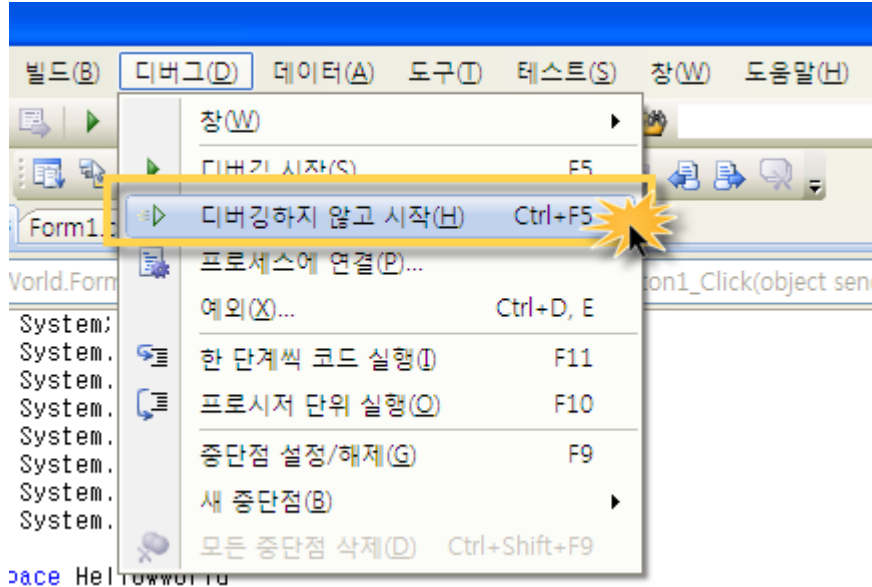
```
Form1.cs Form1.cs [디자인] 시작 페이지
Helloworld.Form1
button1_Click(object sender, EventArgs e)
using System;
using System.Linq;
using System.Collections.Generic;
using System.ComponentModel;
using System.Data;
using System.Drawing;
using System.Text;
using System.Windows.Forms;

namespace Helloworld
{
    public partial class Form1 : Form
    {
        public Form1()
        {
            InitializeComponent();
        }

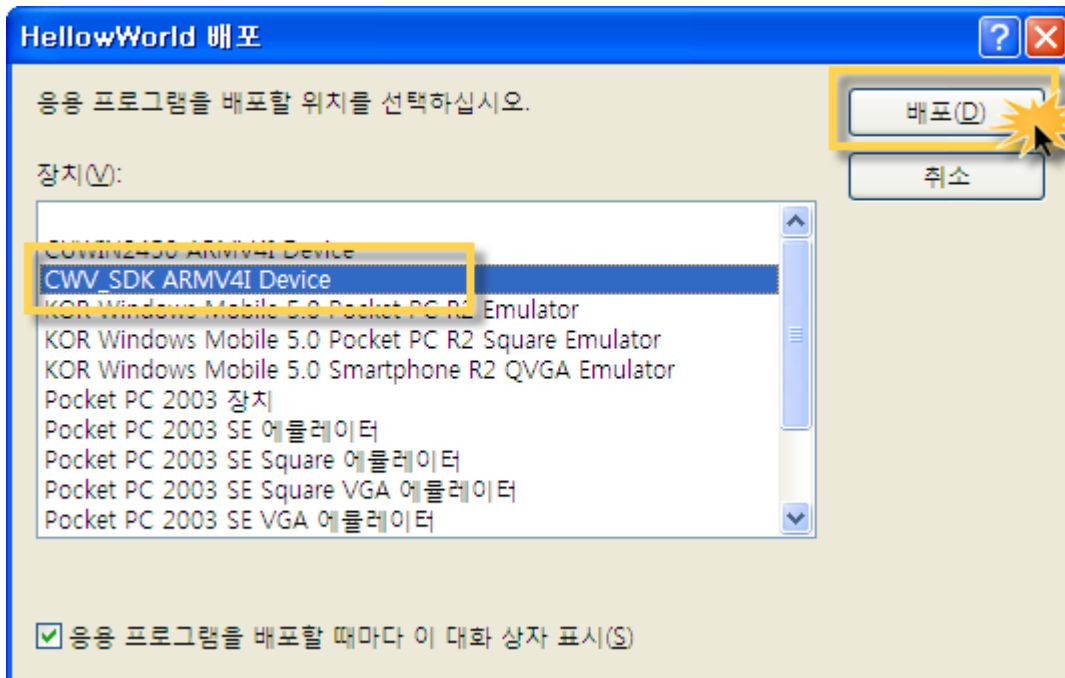
        private void button1_Click(object sender, EventArgs e)
        {
            label1.Text = "Hello World!!";
        }
    }
}
```

4-2. Hellow World 프로그램 배포

1) 메뉴에서 [디버그][디버깅하지 않고 시작]을 클릭하여 프로그램을 배포한다.

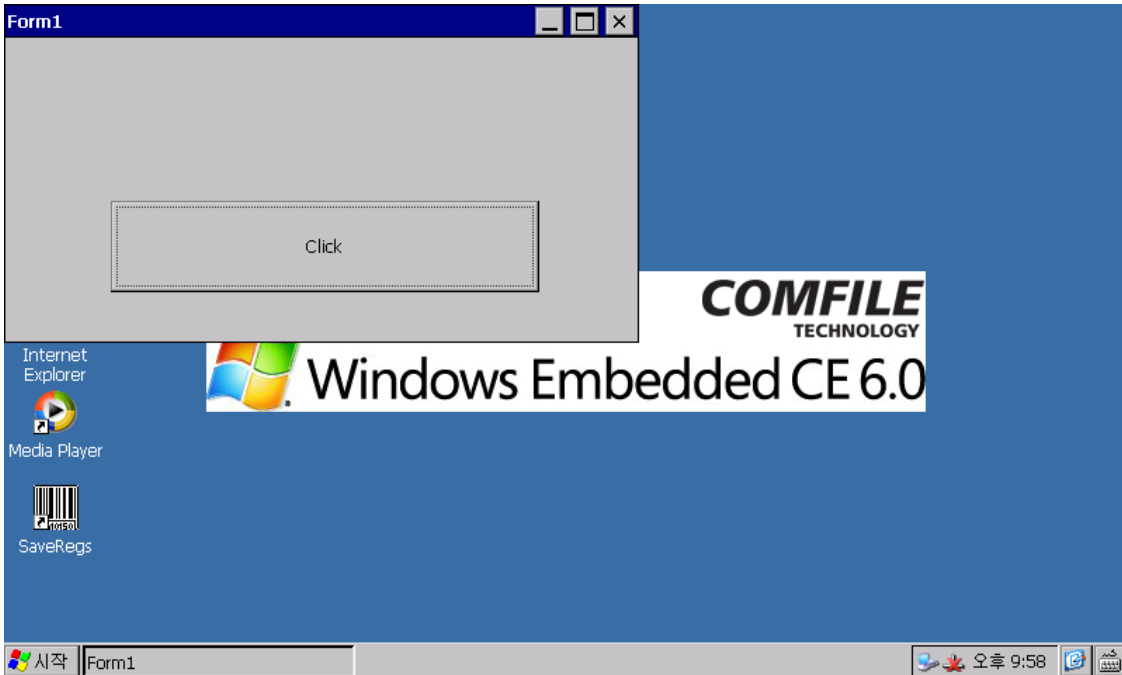


2) 그림과 같이 배포할 디바이스를 선택한 후, [배포]버튼을 클릭한다.

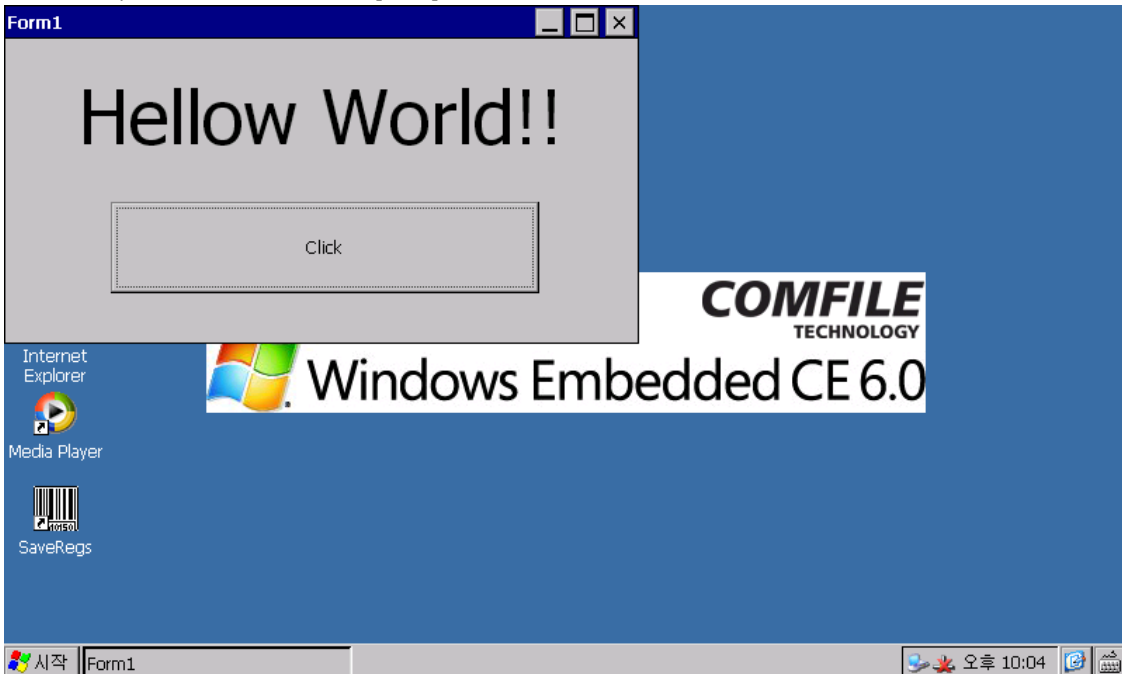


CUWIN V 시리즈 입문가이드

3) CUWIN V시리즈 장치에서 프로그램이 잘 실행 되는지 확인한다.



4) CUWIN V시리즈에서 [Click]버튼을 눌러 원하는 Text가 출력되는지 확인한다.



감사합니다.