

CUWIN A 시리즈 입문 가이드

[Version 1.0]



COMFILE
TECHNOLOGY

컴파일 테크놀로지 주식회사

등록상표

WINDOWS는 Microsoft Corporation의 등록상표입니다.

CUBLOC은 Comfile Technology의 등록상표입니다.

IntelliLCD는 Comfile Technology의 등록상표입니다.

CUWIN은 Comfile Technology의 등록상표입니다.

기타 다른 상표는 해당회사의 등록상표입니다.

알림

본 설명서의 내용은 사전 통보 없이 변경될 수 있습니다. 본 제품의 기능은 성능 개선을 위하여 사전 통보 없이 변경될 수 있습니다. 본 제품을 이 자료에서 설명한 용도 외에서 사용할 경우, 폐사에서는 어떠한 책임도 지지 않으므로 주의하시기 바랍니다. 본 제품은 컴파일 테크놀로지의 고유 기술을 사용하여 개발된 제품으로 저작권법에 의한 보호를 받고 있습니다. 따라서 본 제품 (제품에 대한 아이디어 및 설명서 및 기타 포함)의 어떠한 부분도 사전에 폐사와의 문서 동의 없이 복사되거나 변경, 재 생산할 수 없으며 또한 다른 언어로도 번역될 수 없습니다.

주의사항

인쇄된 설명서는 인쇄된 시점에서는 최신 버전 이지만, 인쇄된 후 시간이 경과된 뒤에 새로운 내용이 추가되거나, 기존내용이 바뀔 가능성이 있습니다. 최신 버전의 설명서는 항상 인터넷 홈페이지 (www.comfile.co.kr)에서 확인하시기 바랍니다.

본 제품을 사용하시다가 생긴 손해 및 손실에 대하여 저희 컴파일 테크놀로지 주식회사는 어떠한 책임도 없음을 명시하는 바입니다. 본 제품을 사용하기 이전에 반드시 본 설명서를 읽어본 뒤 사용하시기 바랍니다. 본 사용설명서를 충분히 읽어보지 않은 상태로 본 제품을 사용하는 것으로 인해 발생한 피해에도 저희 회사에서는 어떠한 책임도 없음을 명시합니다.

차 례

제1장 PC와 CUWIN A 시리즈 연결	5
1-1. Active Sync 설치.....	5
1-2. CUWIN A 시리즈 저장 장치 접근해보기	11
제2장 Application 개발 Tool 설치(Visual Studio 2008)	13
2-1. Visual Studio 2008 Trial 다운로드	13
2-2. Visual Studio 2008 Trial 설치.....	13
제3장 CUWIN A 시리즈 SDK 설치	17
3-1. CUWIN A 시리즈 SDK 다운로드하기.....	17
3-2. CUWIN A 시리즈 SDK 설치하기	18
제4장 예제 프로그램 작성 및 배포하기.....	22
4-1. Hellow World프로그램 작성.....	22
4-2. Hellow World프로그램 배포.....	27

제1장 PC와 CUWIN A 시리즈 연결

1-1. Active Sync 설치

Active Sync는 Microsoft사의 Windows계열 운영체제간의 데이터 동기화 프로그램으로 CUWIN A시리즈와 PC를 연결하기 위해서 반드시 설치해야 할 프로그램입니다.

Active Sync는 Microsoft 홈페이지 및 각종 포털 사이트 자료실에서 쉽게 구하실 수 있고 당사 홈페이지에서도 다운 받으실 수 있습니다.

■ Web 다운로드 주소 :

["http://www.comfile.co.kr/shop/board/view.php?id=program&no=6"](http://www.comfile.co.kr/shop/board/view.php?id=program&no=6)

Home > 자료실 > 프로그램

Program Download

CUWIN 용 SDK 와 USB드라이버 ADMIN

Posted at 2014-04-30 18:18:26

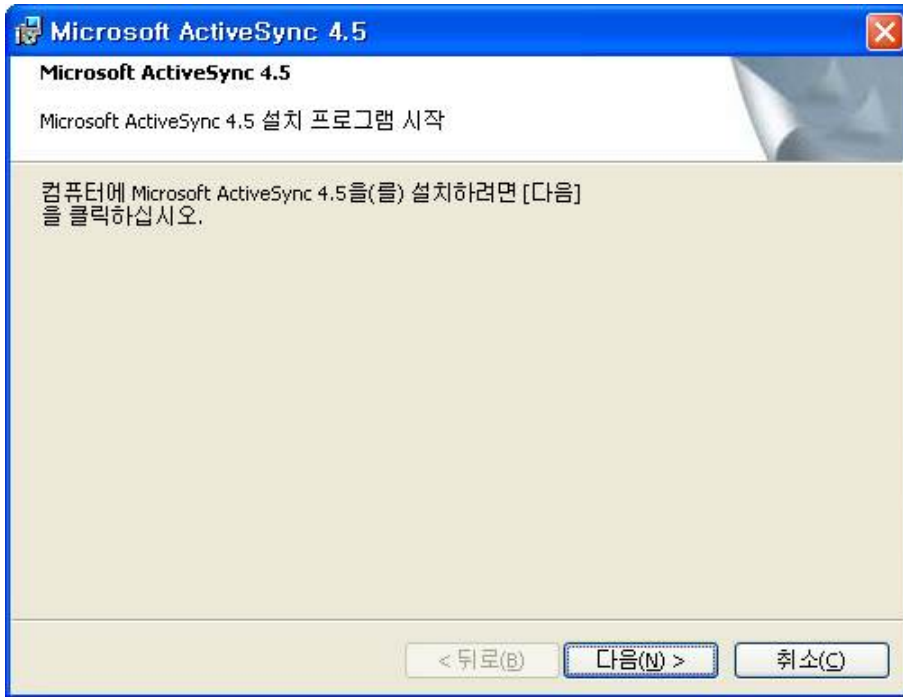
-  [액티브싱크 V4.5]
-  [CUWIN A 시리즈용 SDK]
-  [CUWIN V 시리즈용 USB 드라이버]
-  [CUWIN V 시리즈용 SDK]
-  [CUWIN 5000/6000 시리즈용 USB 드라이버]
-  [CUWIN 5000/6000 시리즈용 SDK]
-  [CUWIN 3000/4000 시리즈용 SDK]

위 페이지에서 Active Sync 를 다운로드 받아 주시기 바랍니다.

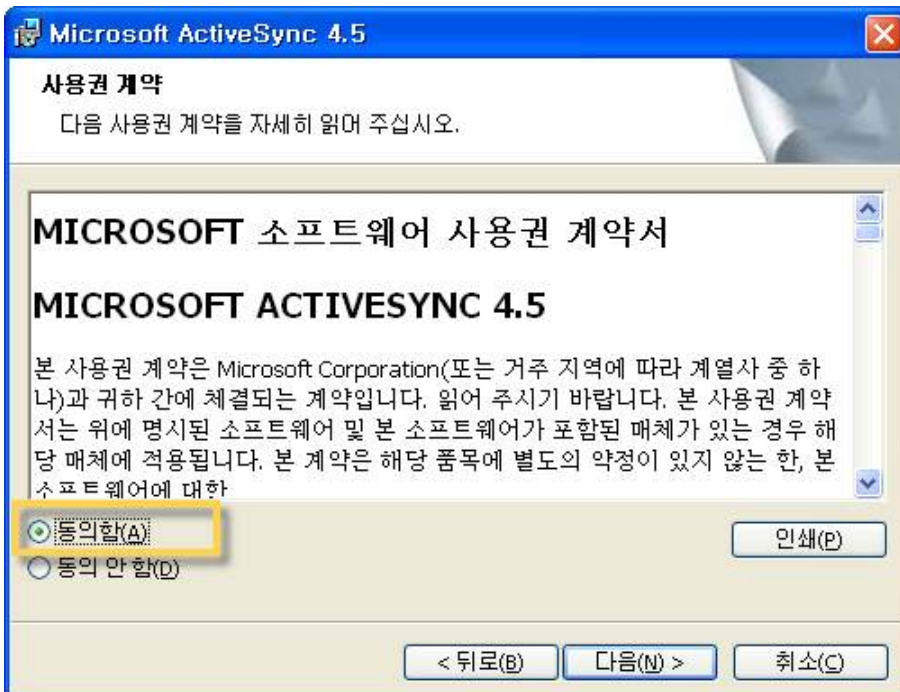
다운 받으신 activsync45_setup.msi 파일을 실행하여 Active Sync를 설치 합니다.

설치 순서는 다음과 같습니다.

다운로드 받은 [activesync45_setup.msij]를 실행하시면 아래 그림과 같은 화면이 나오게 됩니다.

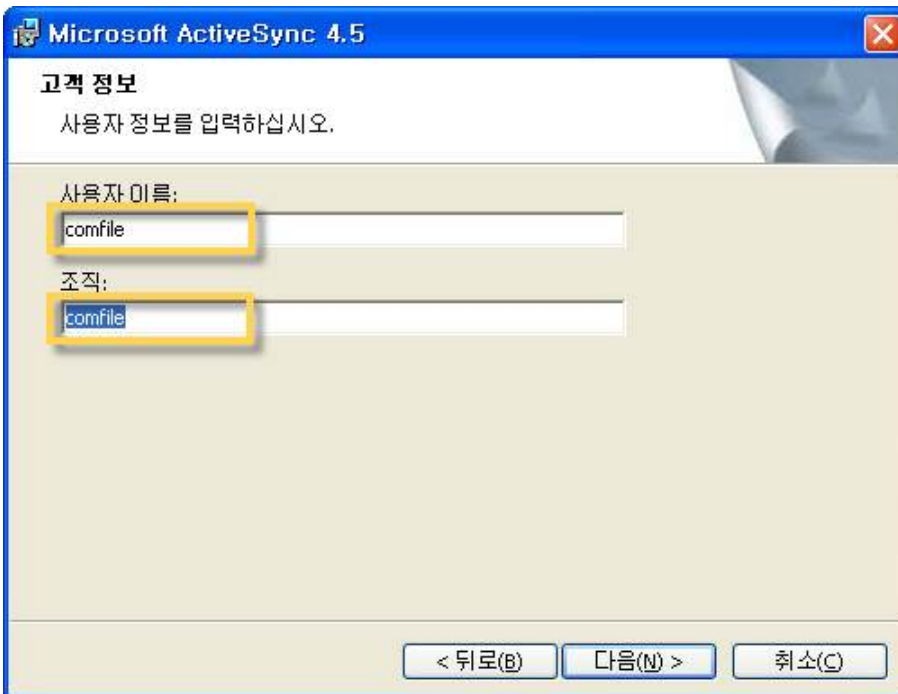


[다음]버튼을 눌러 계속 진행하여 주십시오.

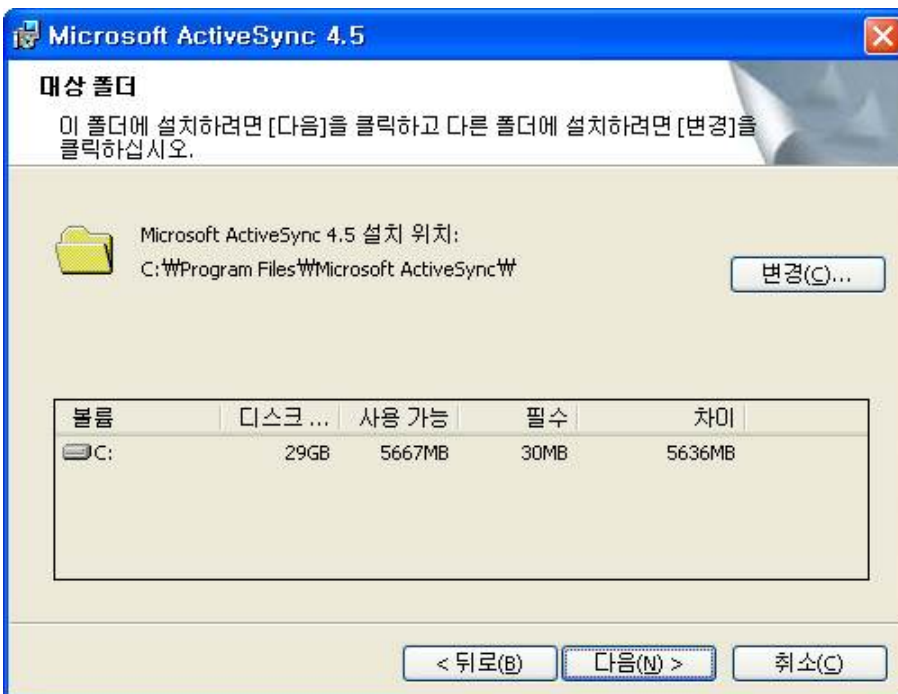


[동의함]을 누르고 [다음]버튼을 눌러 계속 진행하십시오.

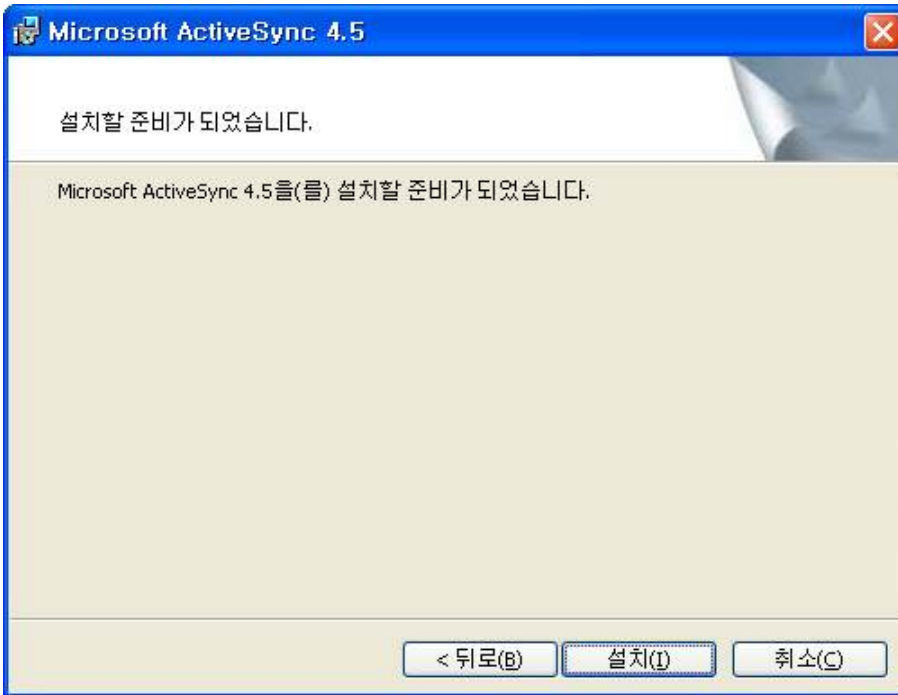
CUWIN A 시리즈 입문가이드



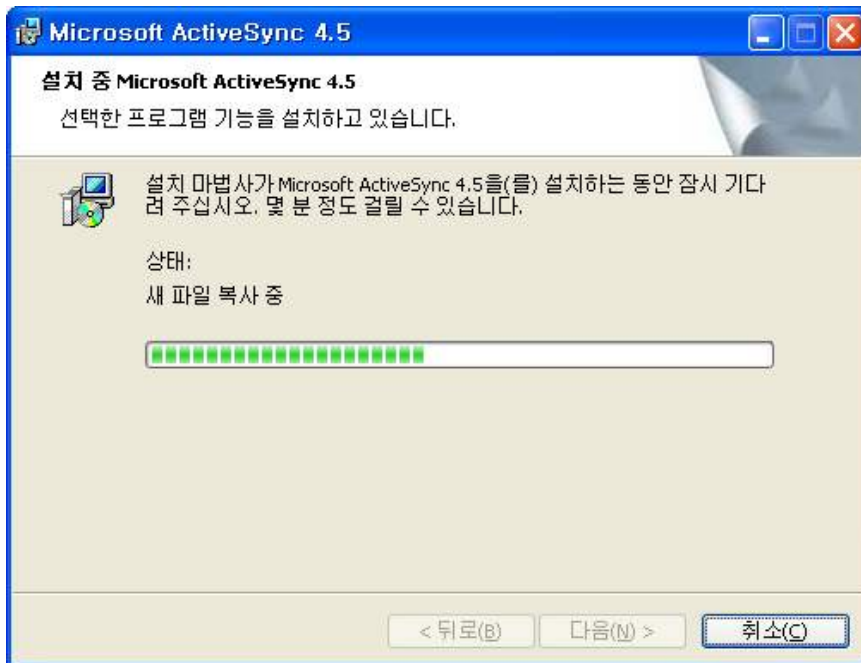
사용자 정보를 입력합니다. 입력을 완료한 후 [다음]버튼을 눌러주십시오.



설치 폴더를 변경하는 것입니다. [다음]버튼을 눌러 계속 진행하여 주십시오.

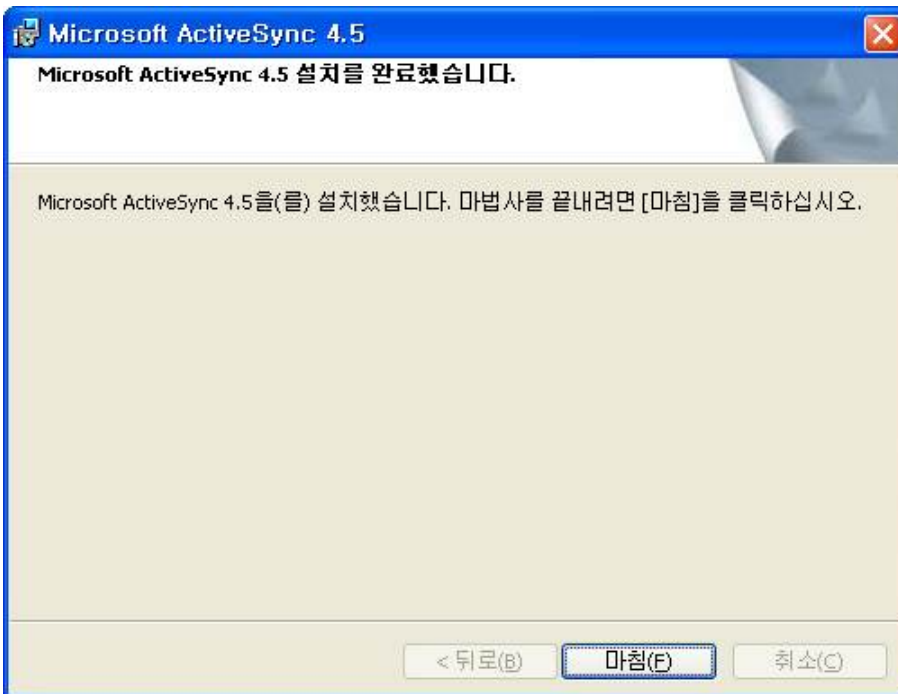


이제 [설치]버튼을 누르시면 설치를 시작하게 됩니다.

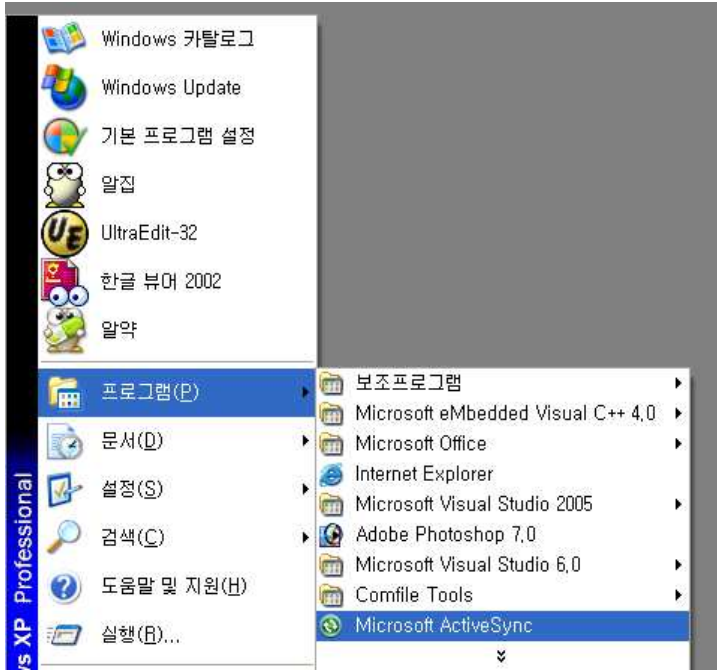


파일을 복사하는 중입니다.

CUWIN A 시리즈 입문가이드



모든 설치와 업데이트를 마치면 다음과 같은 화면이 나오게 됩니다. [마침]버튼을 눌러 설치를 종료하여 주십시오.



정상적으로 설치를 마치셨다면 시작→프로그램→Microsoft ActiveSync가 설치되어 있는걸 확인하실 수 있습니다. ActiveSync를 실행하여 주십시오.



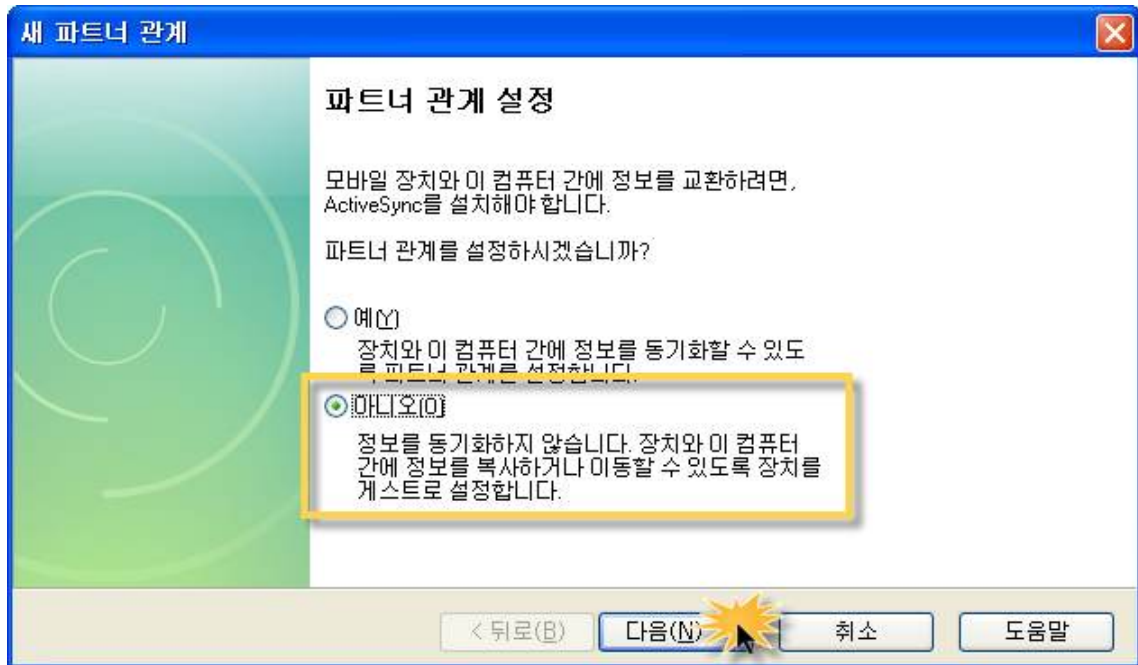
처음 실행하면 위 화면과 같이 “연결 안 됨” 상태로 화면이 나옵니다.

CUWIN A 시리즈 입문가이드

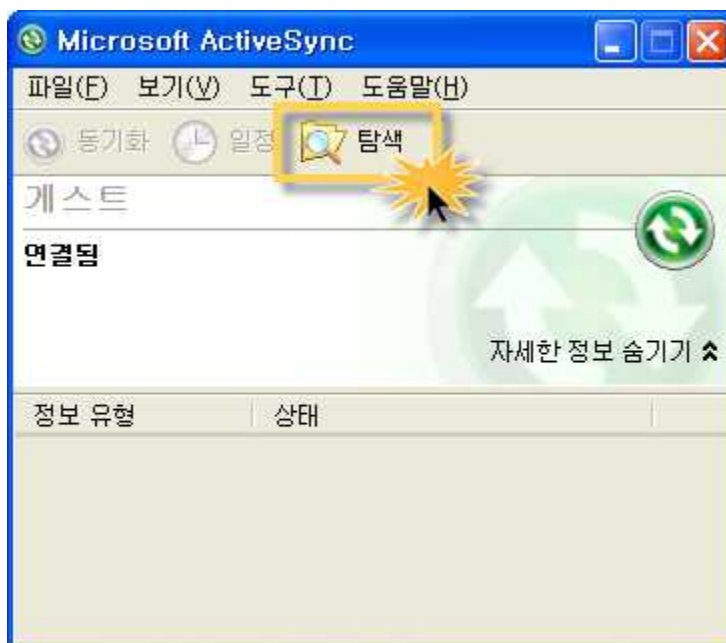
1-2. CUWIN A 시리즈 저장 장치 접근해보기

위의 단계를 정상적으로 완료 하셨다면, ActiveSync를 이용하여 CUWIN A 시리즈의 저장 장치에 접근을 할 수 있습니다. 아래와 같은 순서로 CUWIN A 시리즈와 PC간 ActiveSync통신이 정상적인지 확인 하시기 바랍니다.

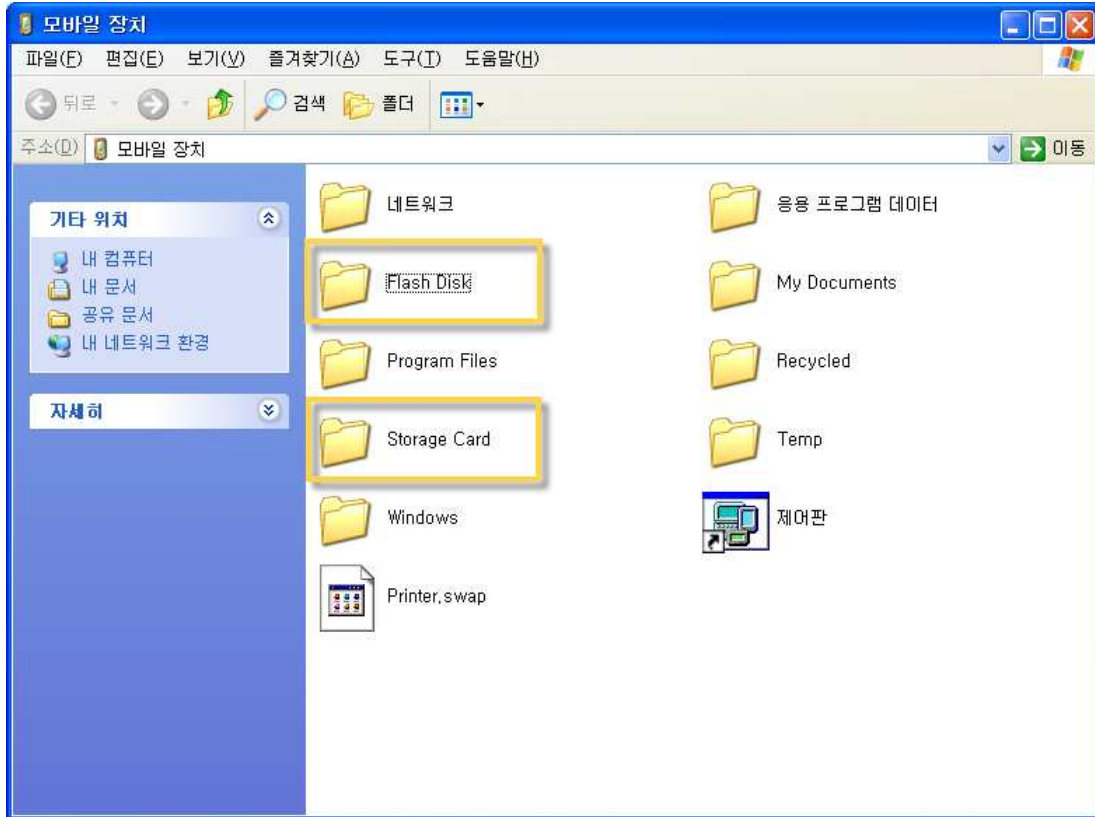
- 1) PC와 CUWIN A 시리즈 전원이 인가된 상태에서, USB Cable을 연결합니다.
아래와 같은 창이 뜨면 [아니오]선택 후, [다음]버튼을 클릭합니다.



- 2) 탐색 아이콘을 클릭합니다.



3) 탐색아이콘을 클릭하면 다음과 같은 탐색창이 뜨게 됩니다.



4) 사용자가 접근할 수 있는 폴더는 다음과 같습니다.

- **Flash Disk** : 내부 NAND Flash 메모리로 사용자 응용프로그램 저장 또는 사용자가 임의로 파일을 쓰거나 삭제할 수 있는 영역으로 전원이 차단되어도 데이터는 유지됩니다. NAND Flash 특성상 빈번한 읽기/쓰기 작업은 피하시기 바랍니다.
- **Storage Card** : 이 폴더는 SD 카드 메모리를 나타내며 사용자 응용프로그램 저장 및 사용자가 임의대로 데이터를 쓰거나 삭제할 수 있는 폴더입니다.(SD 카드슬롯에 SD 카드가 있을 시에만 폴더를 보실 수 있습니다.)
- 기타 폴더 : 시스템 전용 폴더들로 사용자가 쓰거나 삭제할 수 없으며, 만약 데이터를 쓸 경우 CUWIN A 시리즈가 재부팅 되면 데이터는 유지되지 못하고 사라지게 됩니다. 사용자에게 의해 접근하는 것을 권장하지 않습니다.

제2장 Application 개발 Tool 설치(Visual Studio 2008)

CUWIN A 시리즈용 Application 개발은 Microsoft사의 Visual Studio 2008을 이용하시면 됩니다. 본 문서에서는 Visual Studio 2008 Trial 버전으로 설명을 할 것입니다. 정식 Application 개발 시에는 정품사용을 권장 드리며, 정품 미사용 시 발생하는 모든 문제에 대해서는 당사가 책임질 수 없습니다.

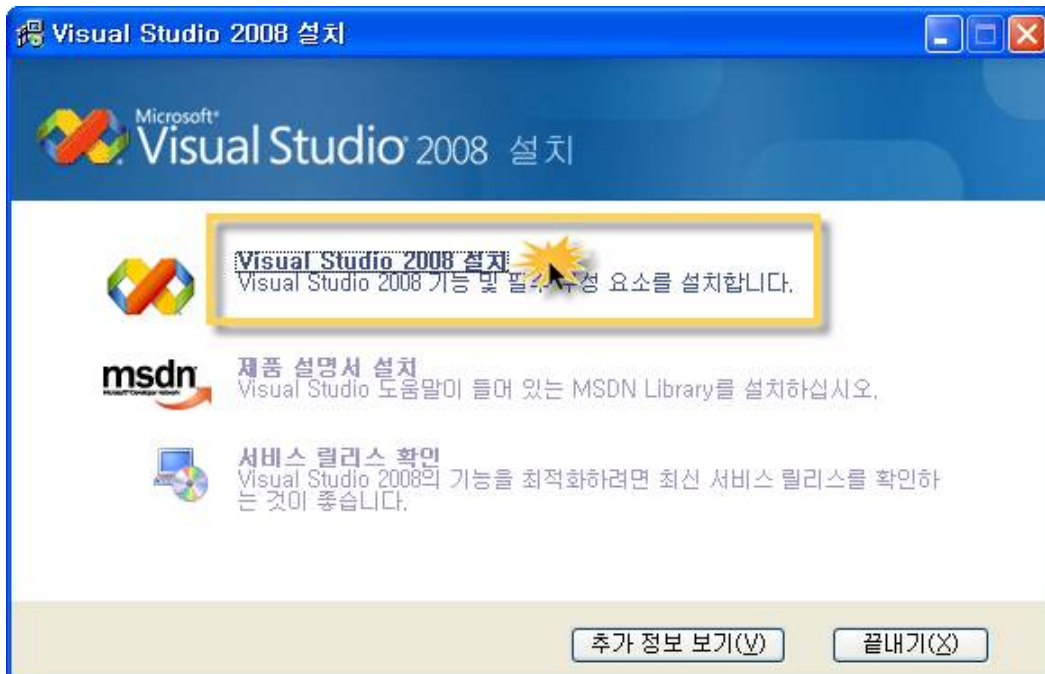
2-1. Visual Studio 2008 Trial 다운로드

현재 Microsoft사 홈페이지에서 Visual Studio 2008 Trial 다운로드 서비스가 지원되지 않고 있습니다. 각종 포털사이트에서 검색 후 다운받으시거나, Microsoft사 기술지원팀 혹은 당사로 문의 주시기 바랍니다.

2-2. Visual Studio 2008 Trial 설치

아래와 같이 Visual Studio 2008 Trial 설치를 진행하시면 됩니다.

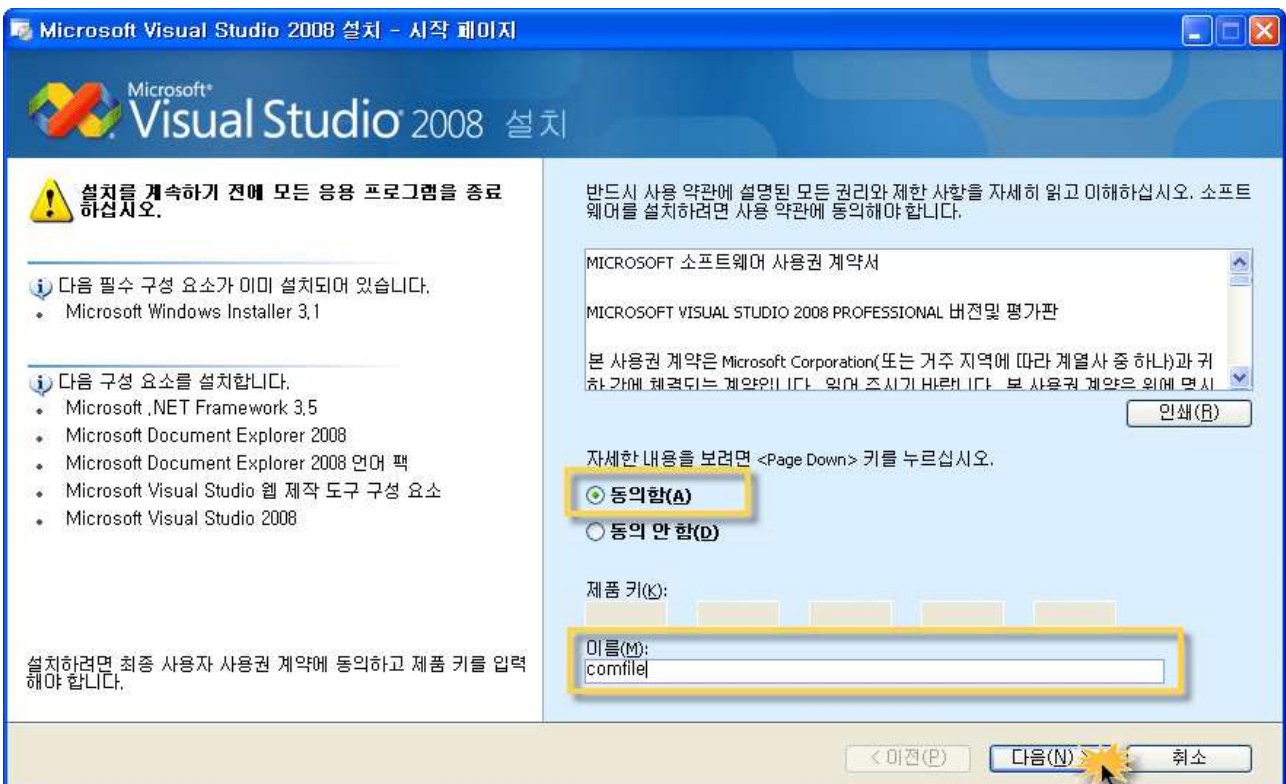
- 1) [Visual Studio 2008 설치]를 클릭합니다.



2) [다음]버튼을 클릭합니다.

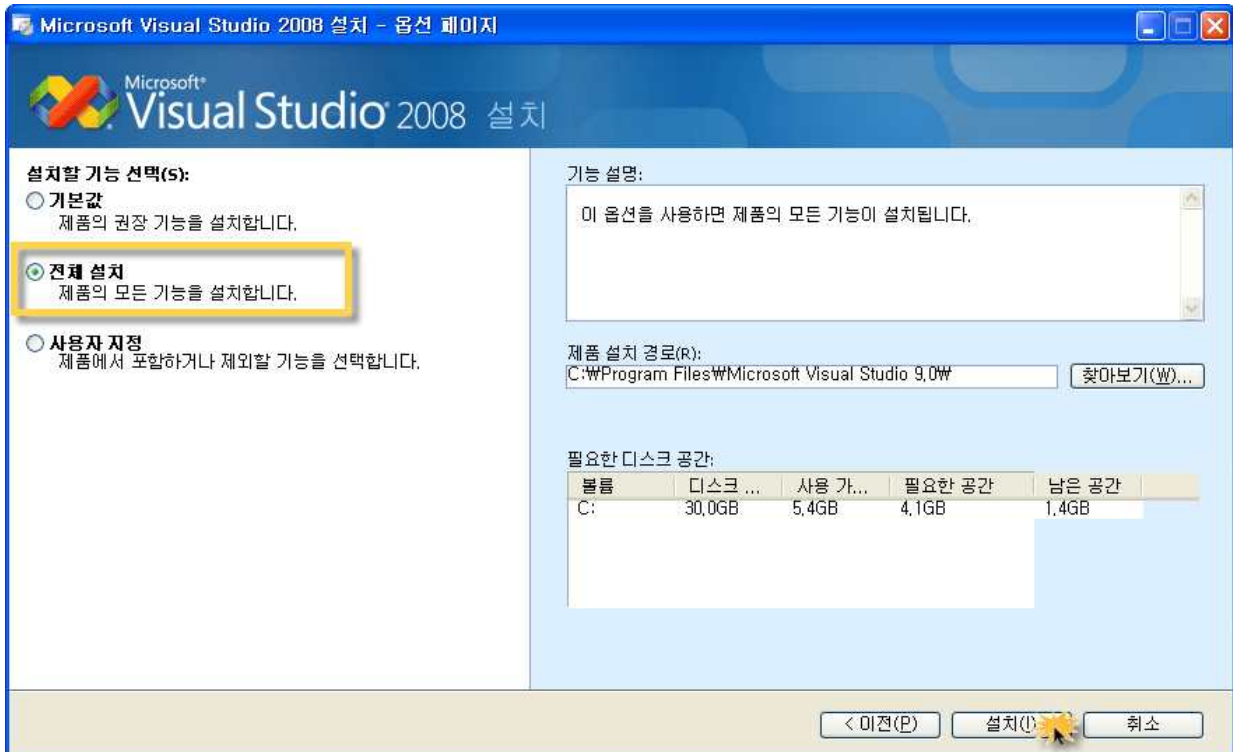


3) [동의함]을 선택하고 이름을 입력한 후, [다음]버튼을 클릭합니다

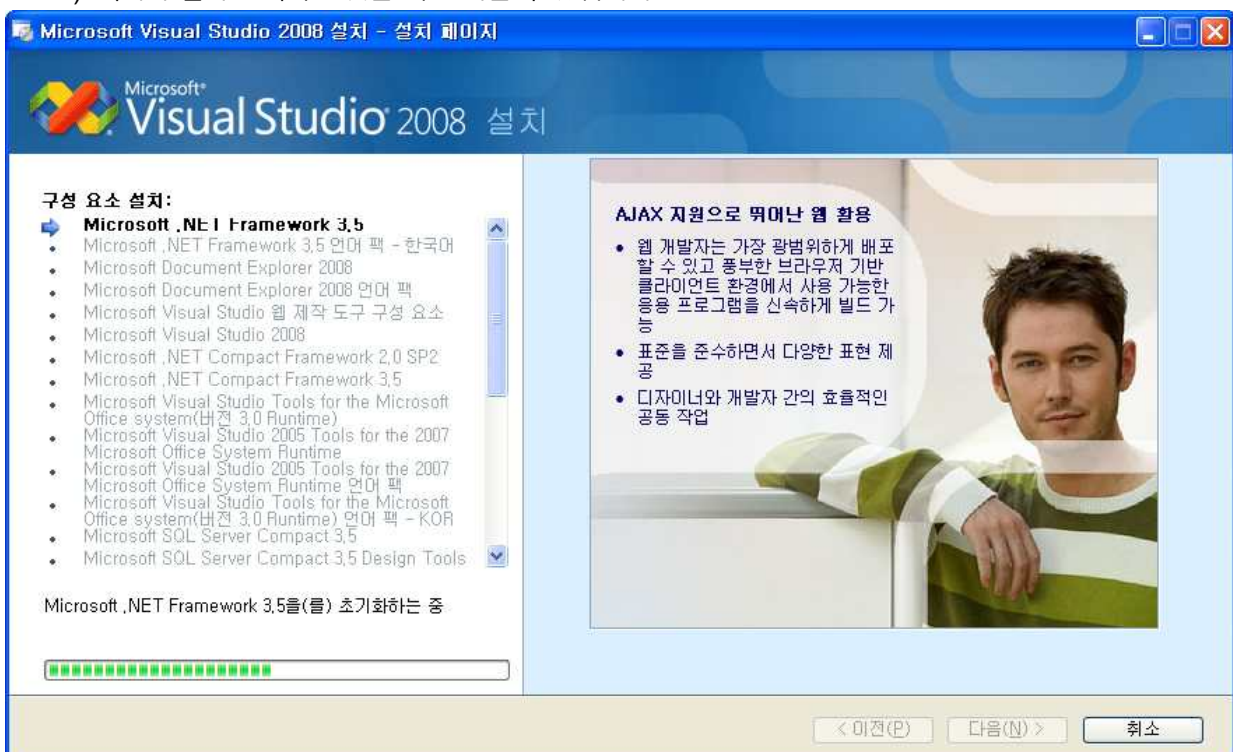


CUWIN A 시리즈 입문가이드

4) [전체설치]를 선택 후, [설치]버튼을 클릭합니다.



5) 아래와 같이 설치되는 것을 확인 하실 수 있습니다.



6) 설치가 완료되었습니다. [마침]버튼을 클릭하여 완료합니다.



제3장 CUWIN A 시리즈 SDK 설치

3-1. CUWIN A 시리즈 SDK 다운로드하기

Visual Studio 2008 Trial을 설치하셨다면, CUWIN A 시리즈 SDK를 설치하셔야 합니다.

CUWIN A 시리즈용 SDK는 당사 홈페이지(<http://www.comfile.co.kr/shop/board/list.php?id=program>)에서 다운로드 하실 수 있습니다.

1) 아래그림에서 [CUWIN A 시리즈용 SDK] 항목을 클릭합니다.

Home > 자료실 > 프로그램

Program Download

CUWIN 용 SDK 와 USB드라이버

ADMIN

Posted at 2014-04-30 18:18:26

[액티브싱크 V4.5]

[CUWIN A 시리즈용 SDK]

[CUWIN V 시리즈용 USB 드라이버]

[CUWIN V 시리즈용 SDK]

[CUWIN 5000/6000 시리즈용 USB 드라이버]

[CUWIN 5000/6000 시리즈용 SDK]

[CUWIN 3000/4000 시리즈용 SDK]

2) [저장]버튼을 누른 후, 원하시는 위치에 파일을 저장합니다.



3-2. CUWIN A 시리즈 SDK 설치하기

다운로드 된 파일을 실행한 후 아래와 같이 SDK를 설치하시기 바랍니다.

1) [다음]버튼을 클릭합니다.

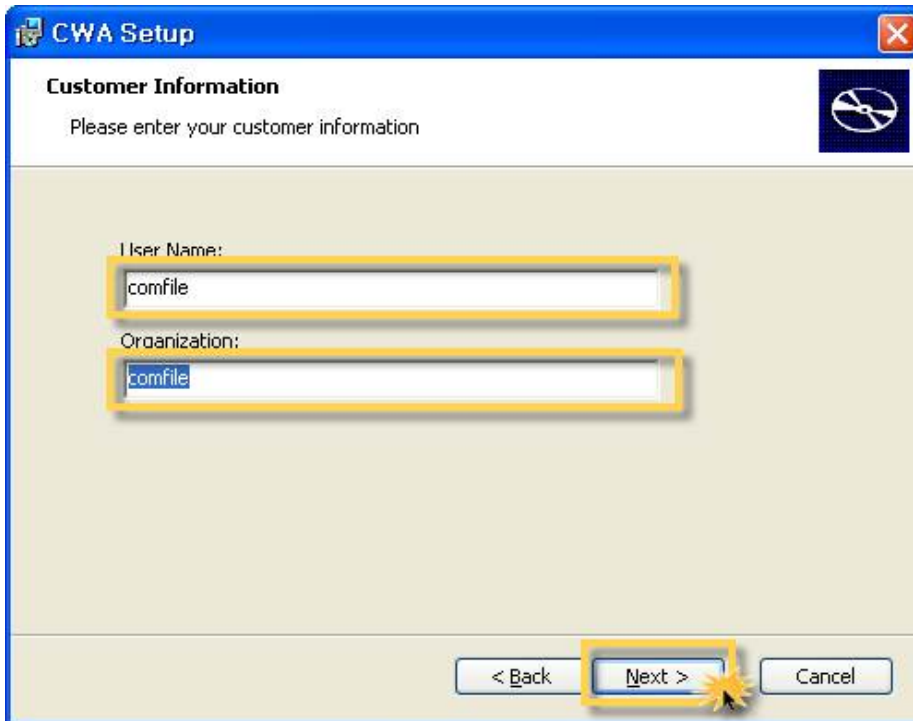


2) [Accept]를 선택 후, [다음]버튼을 클릭합니다.



CUWIN A 시리즈 입문가이드

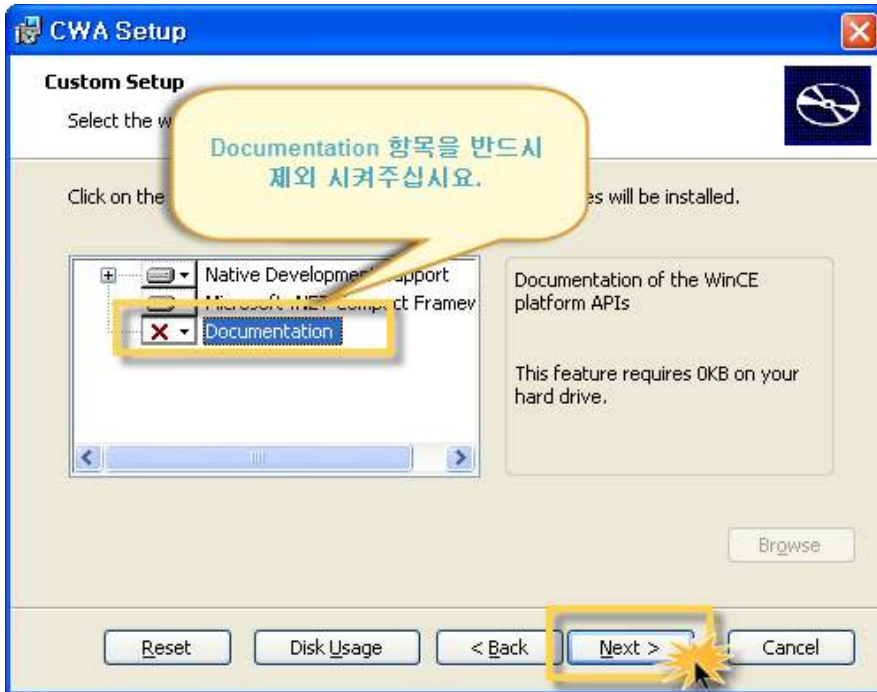
3) 정보를 입력한 후, [다음]버튼을 클릭합니다.



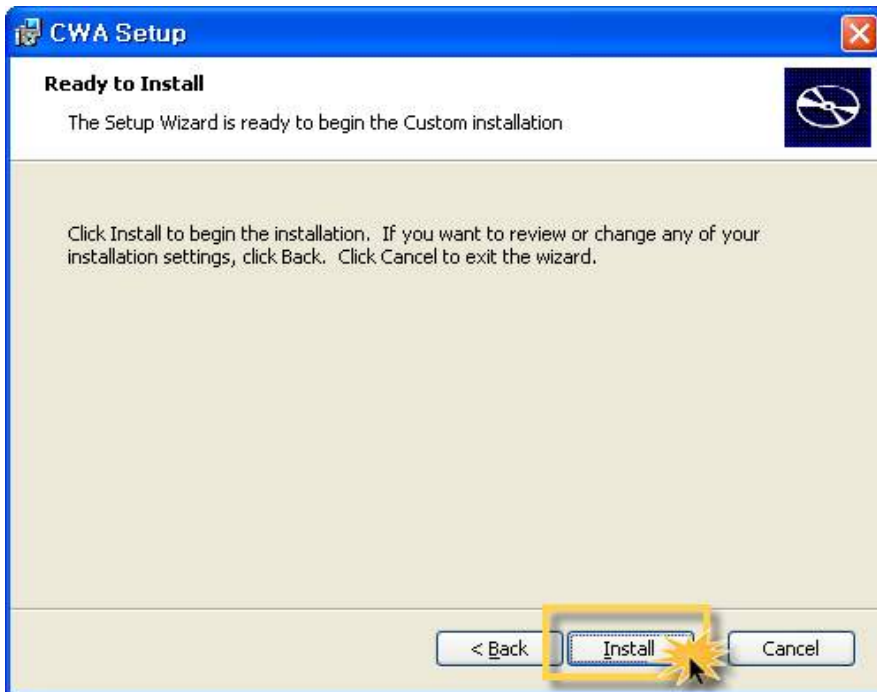
4) [Custom]아이콘버튼을 클릭합니다.



5) Documentation 항목을 제외한 후, [다음]버튼을 클릭합니다.

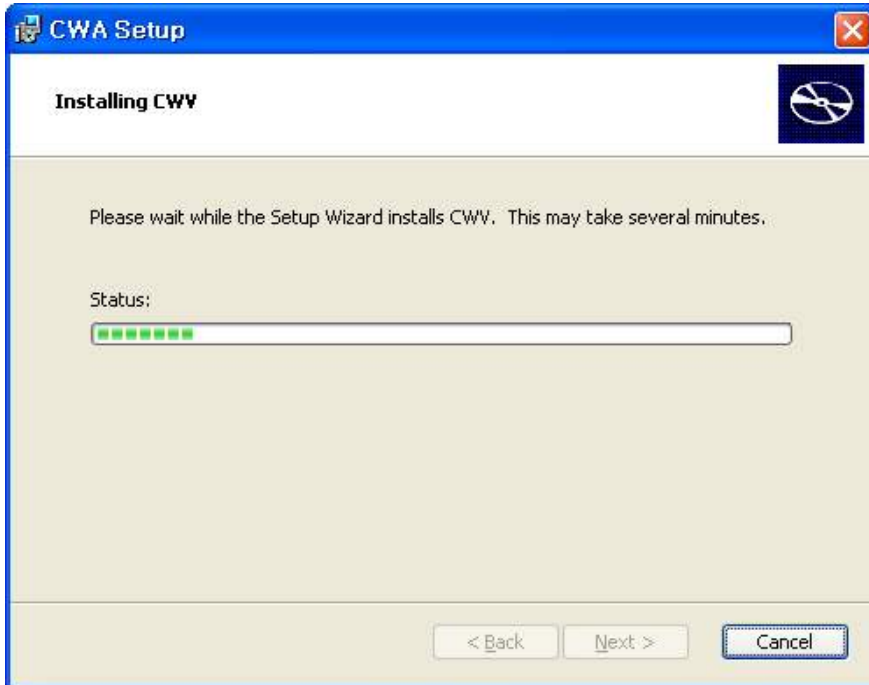


6) [설치] 버튼을 클릭합니다.



CUWIN A 시리즈 입문가이드

7) SDK가 설치되는 것을 확인 할 수 있습니다.



8) 설치 완료 후, [마침]버튼을 클릭합니다.



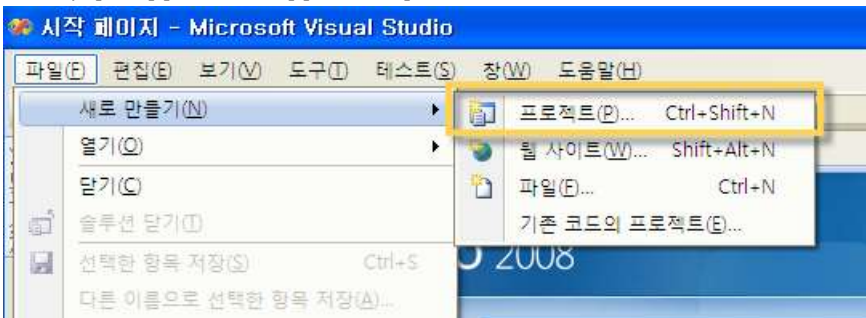
제4장 예제 프로그램 작성 및 배포하기

본 장에서는 지금까지 설치한 개발환경이 잘 동작되는지 예제를 통해 확인할 수 있도록, 예제 프로그램 작성 및 배포하는 과정을 진행해 보도록 하겠습니다.

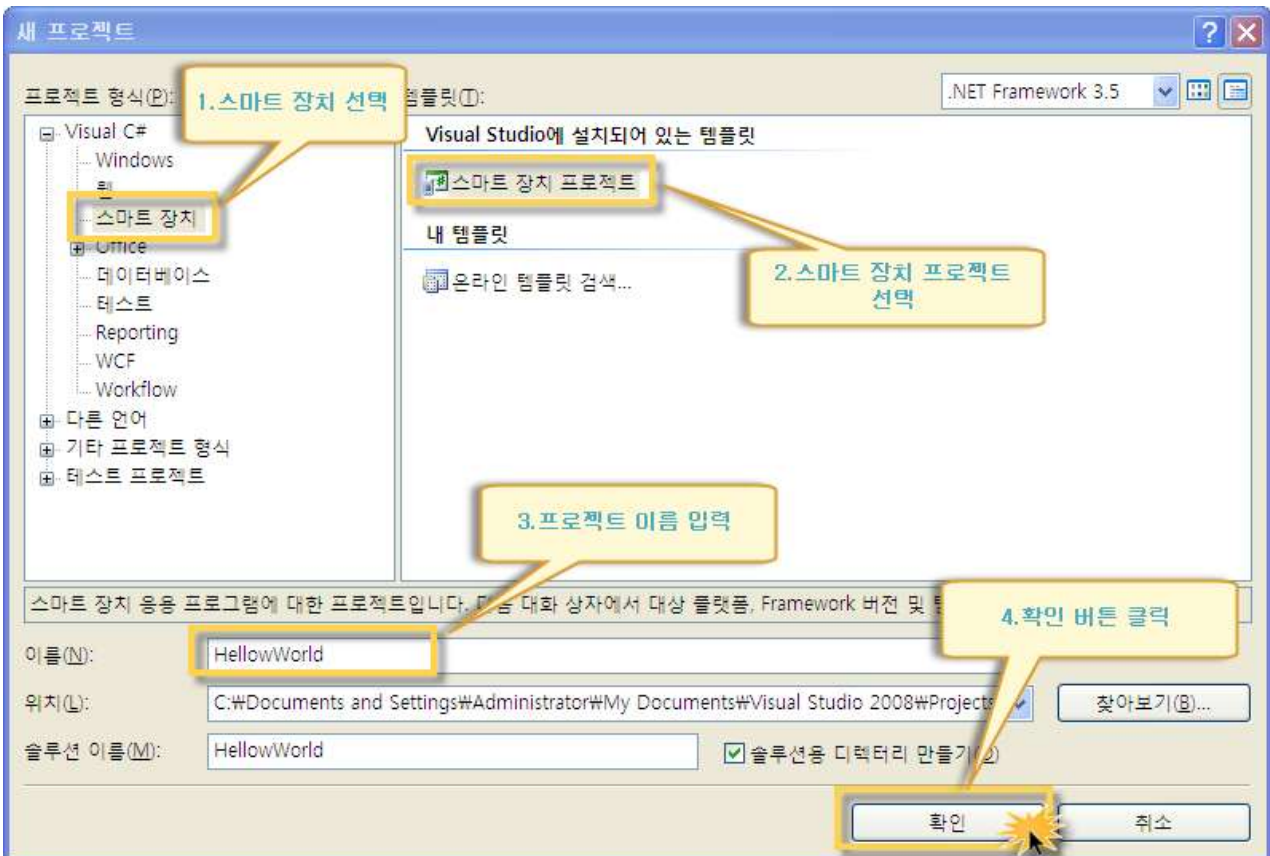
아래 과정은 개발 PC와 CUWINA 시리즈가 ActiveSync로 연결된 상태에서 진행하시기 바랍니다.

4-1. Hellow World 프로그램 작성

1) [파일][새로만들기][프로젝트]를 차례로 선택 한다.

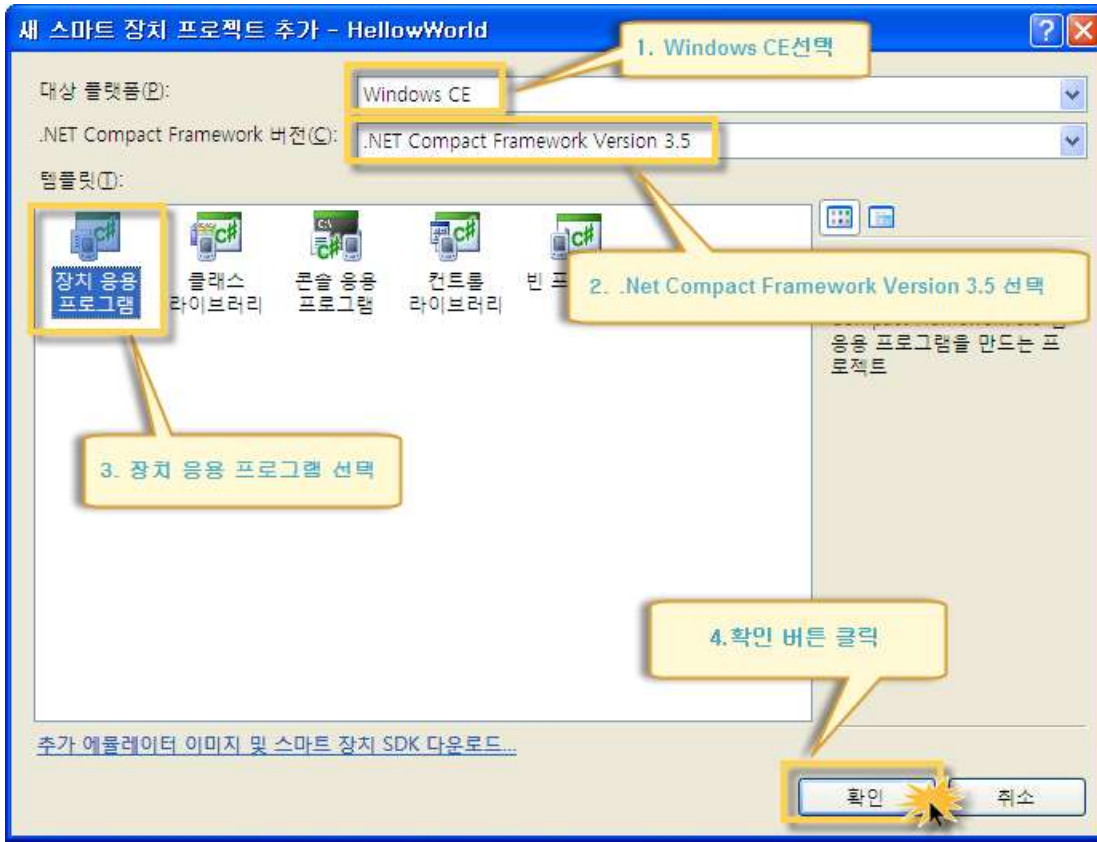


2) 프로젝트 창이 뜨면 아래 그림과 같은 순서대로 입력한 후, [확인]버튼을 클릭한다.

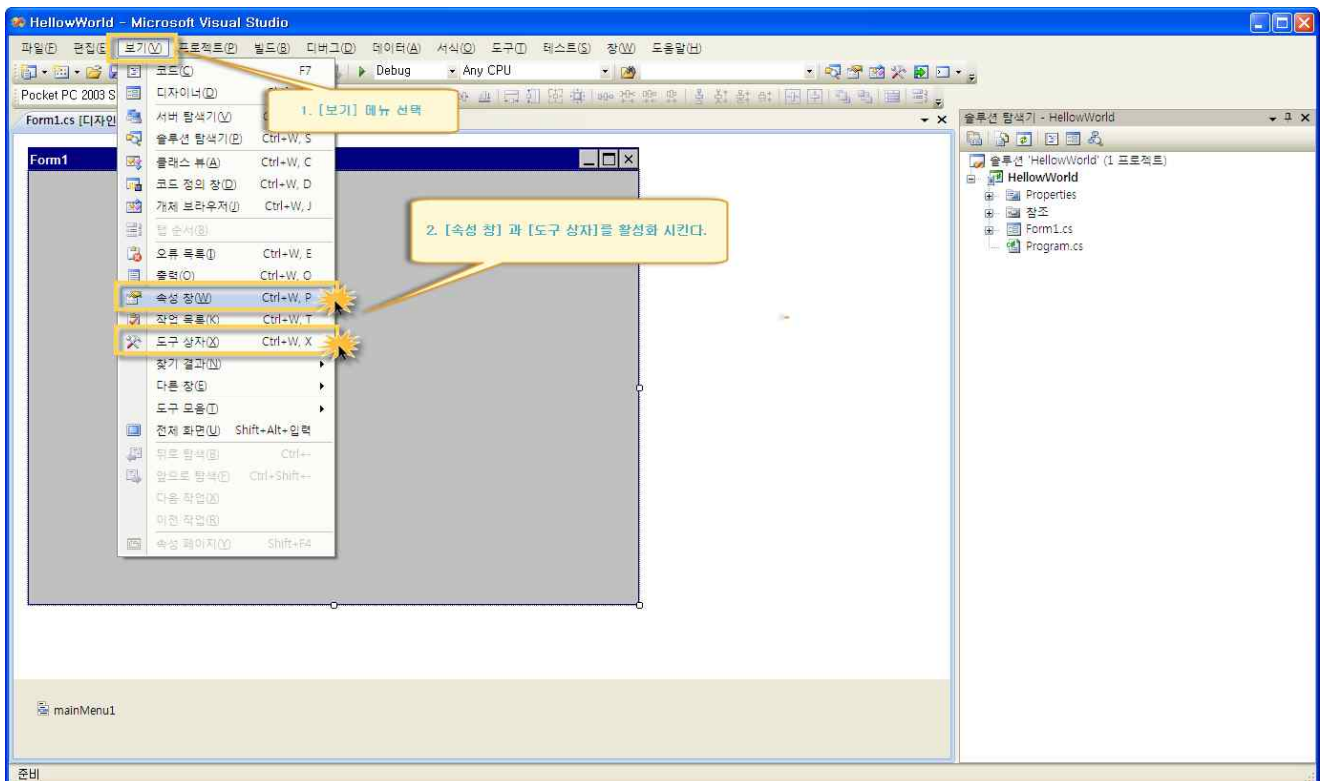


CUWIN A 시리즈 입문가이드

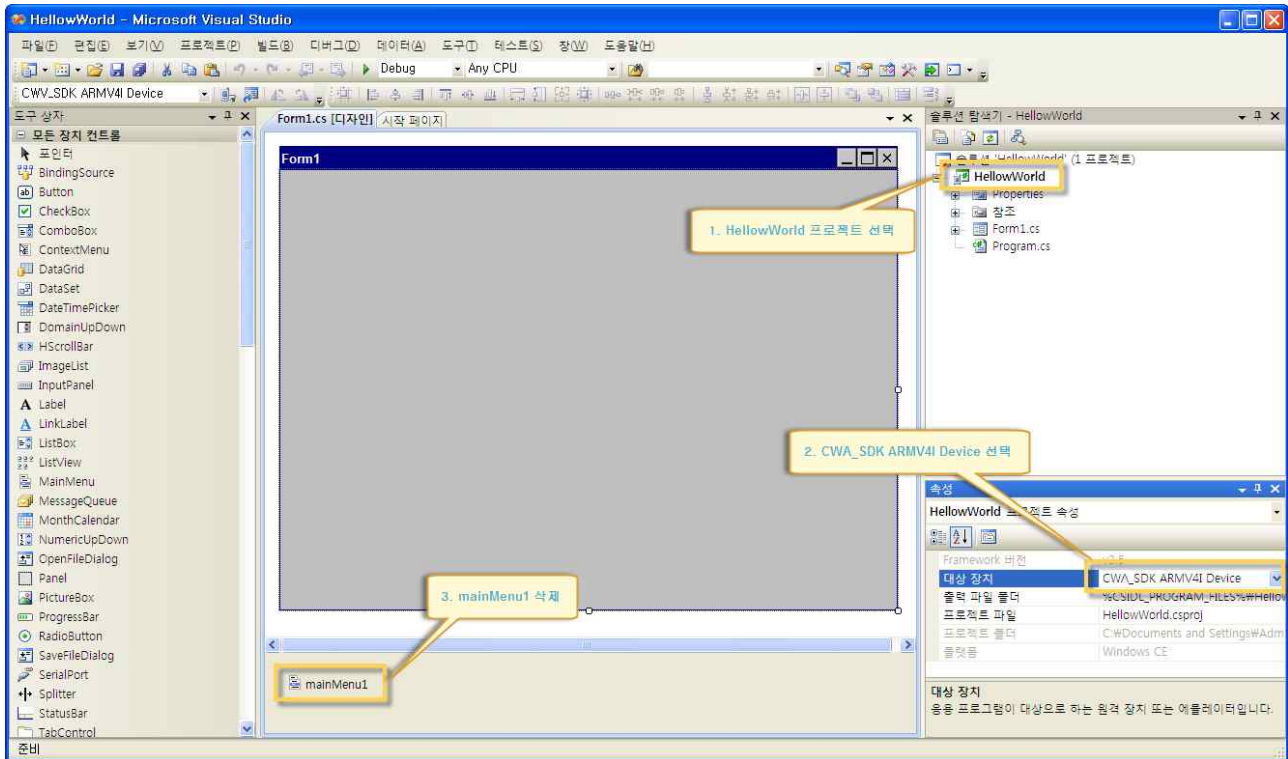
3) 아래 그림과 같은 순서대로 선택한 후, [확인]버튼을 클릭한다.



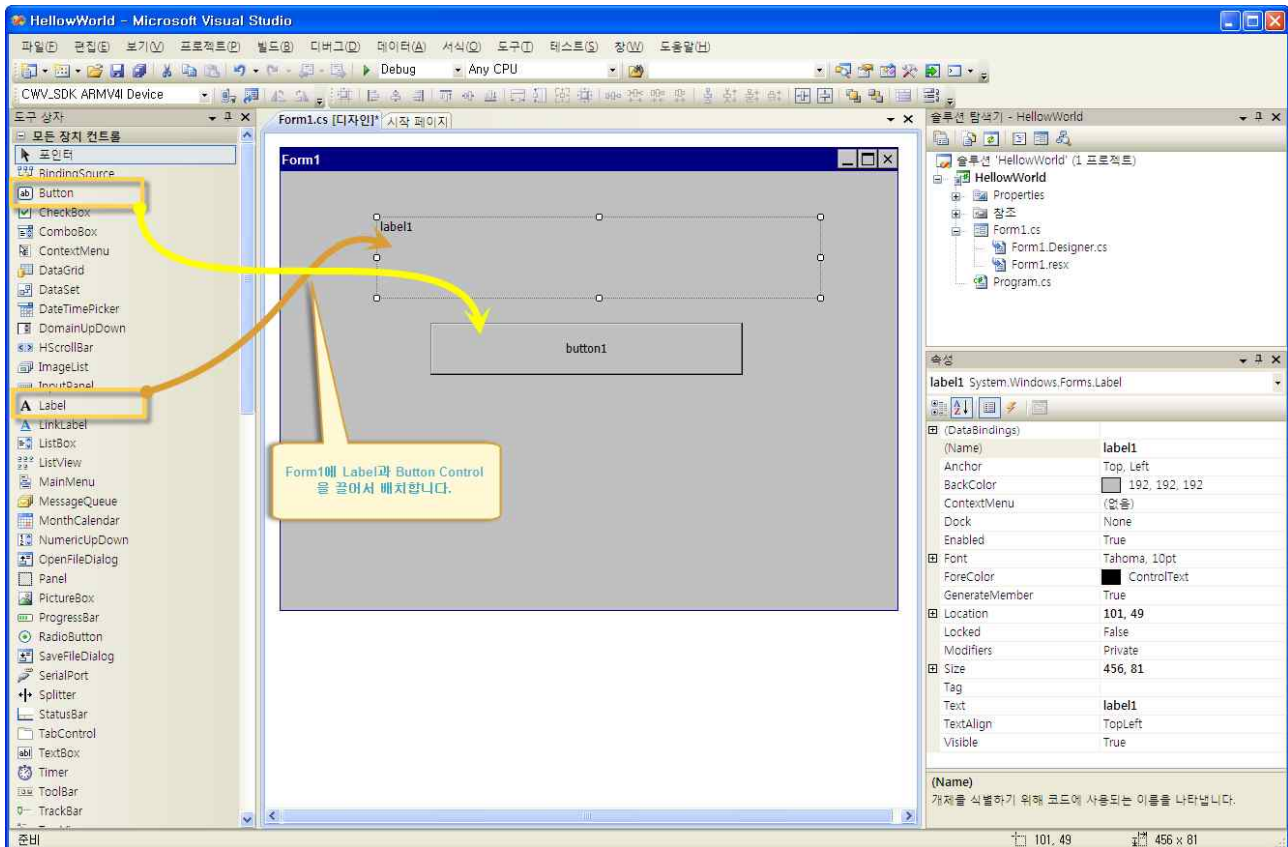
4) 프로젝트가 생성되면, 우선 [속성 창]과 [도구 상자]가 보이도록 [보기]메뉴에서 설정한다.



5) 아래 그림처럼 프로젝트를 선택 후, 대상장치를 설정하고 Menu Control은 삭제한다.

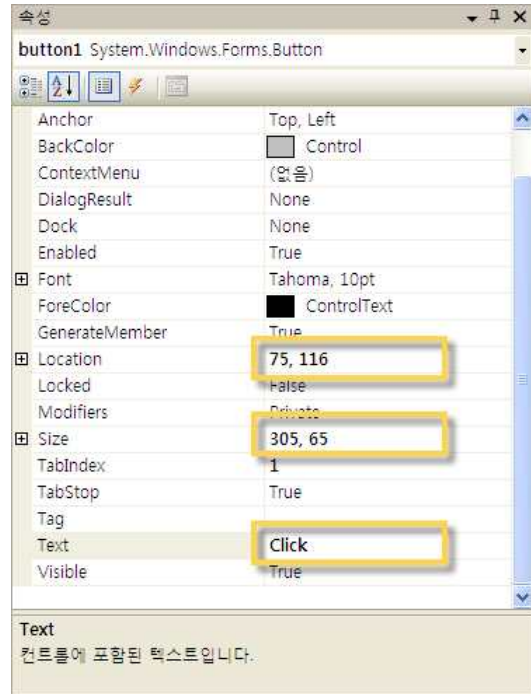
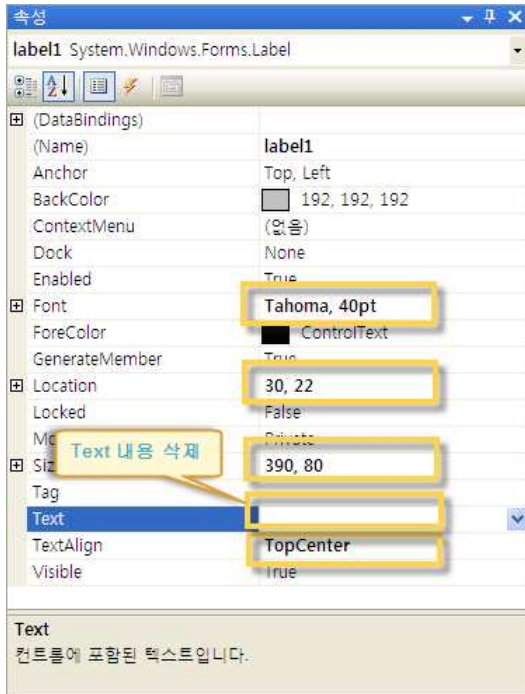


6) 아래 그림처럼 Label과 Button Control을 Form으로 드래그해서 배치한다.

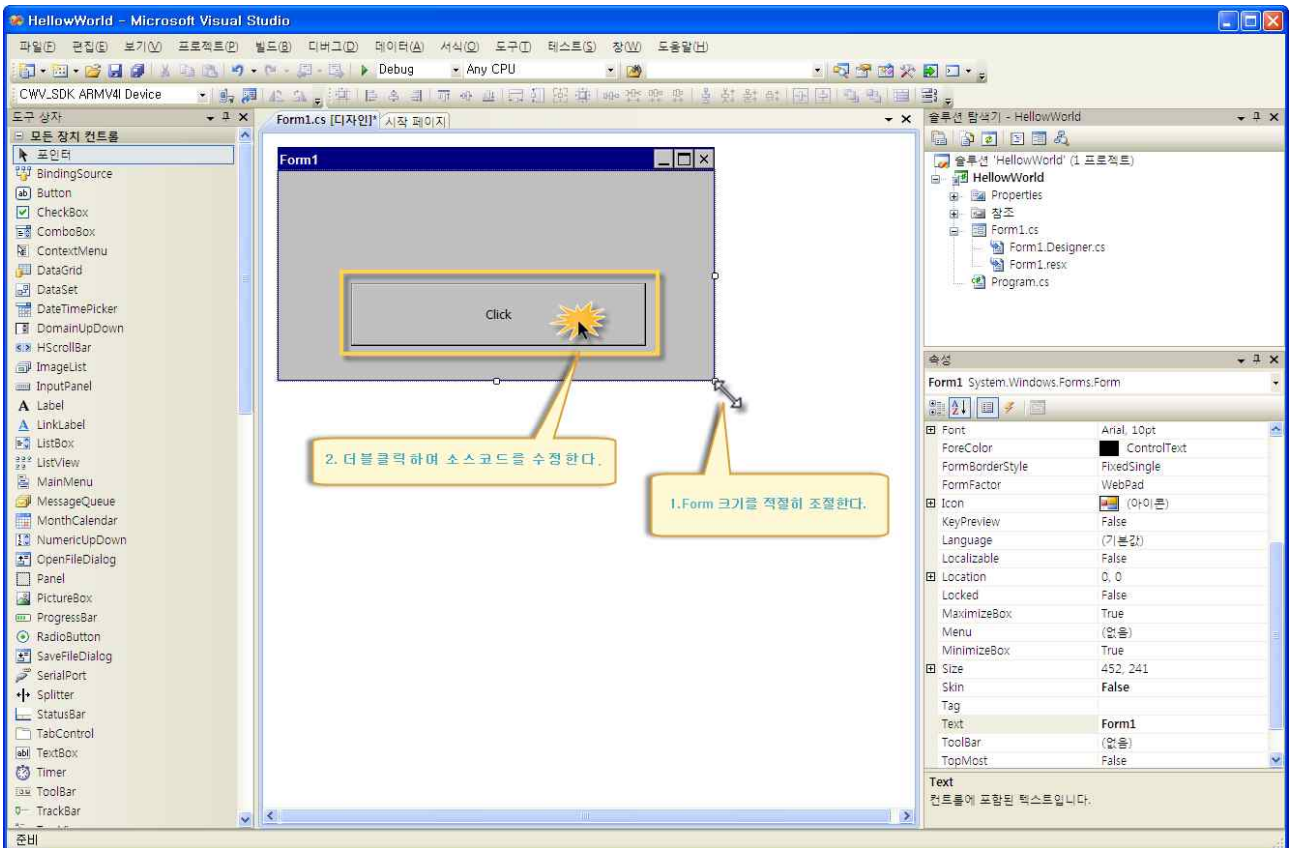


CUWIN A 시리즈 입문가이드

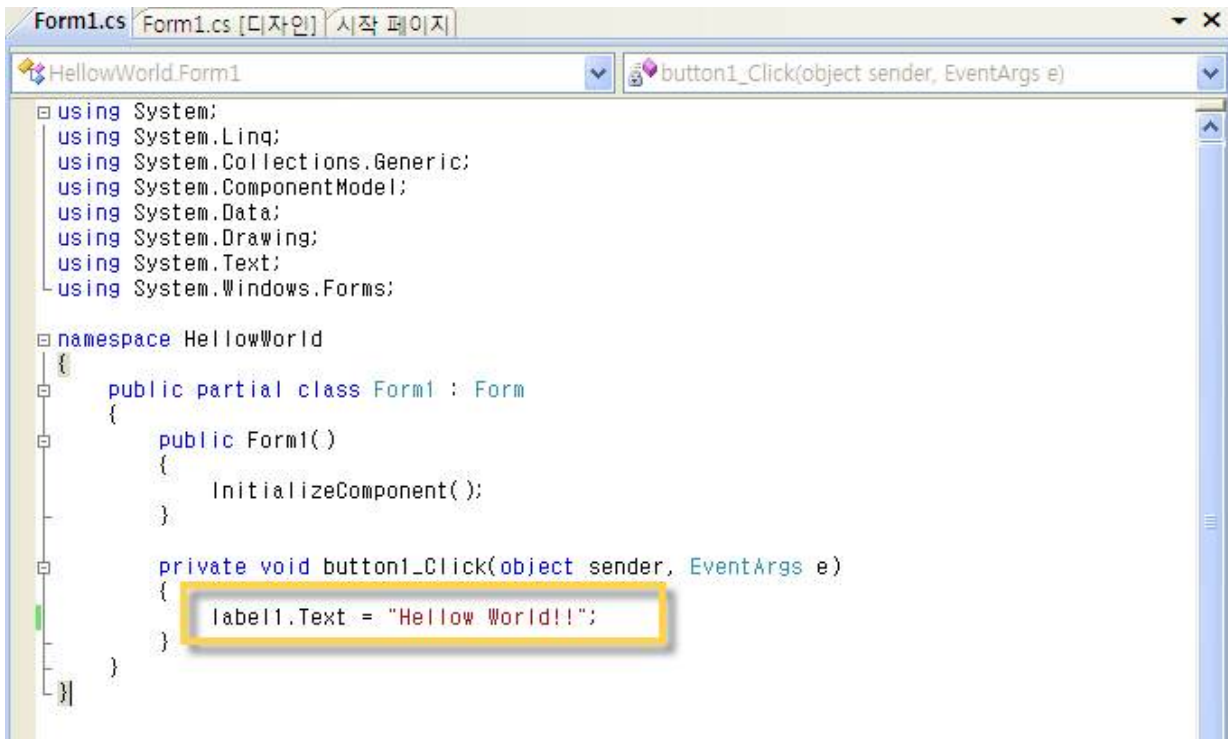
7) Label과 Button Control의 속성을 각각 아래 그림 처럼 설정한다.



8) Form window의 창 크기를 적절한 조절한 후, Button Control을 더블 클릭한다.



9) 아래와 같이 소스코드를 수정한다.



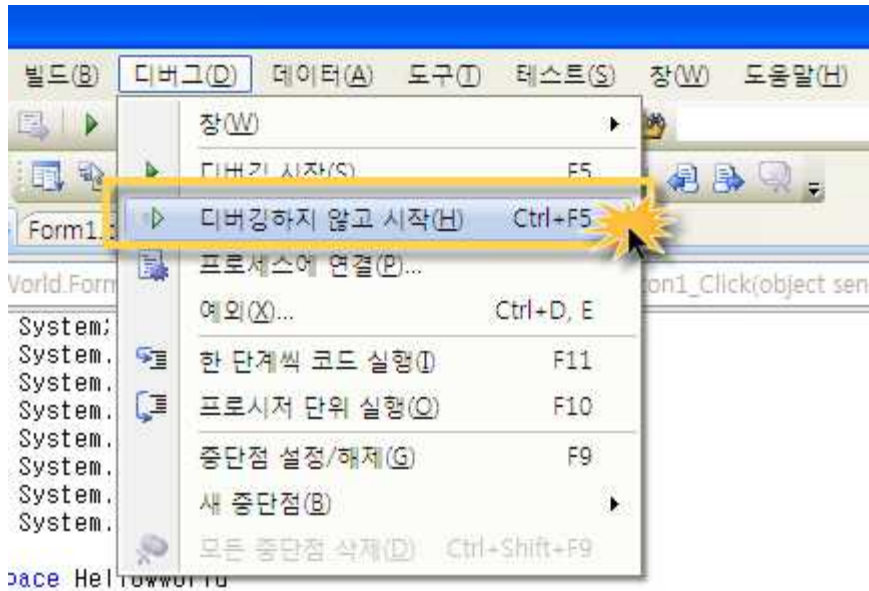
```
Form1.cs Form1.cs [디자인] 시작 페이지
HellowWorld.Form1 button1_Click(object sender, EventArgs e)
using System;
using System.Linq;
using System.Collections.Generic;
using System.ComponentModel;
using System.Data;
using System.Drawing;
using System.Text;
using System.Windows.Forms;

namespace HellowWorld
{
    public partial class Form1 : Form
    {
        public Form1()
        {
            InitializeComponent();
        }

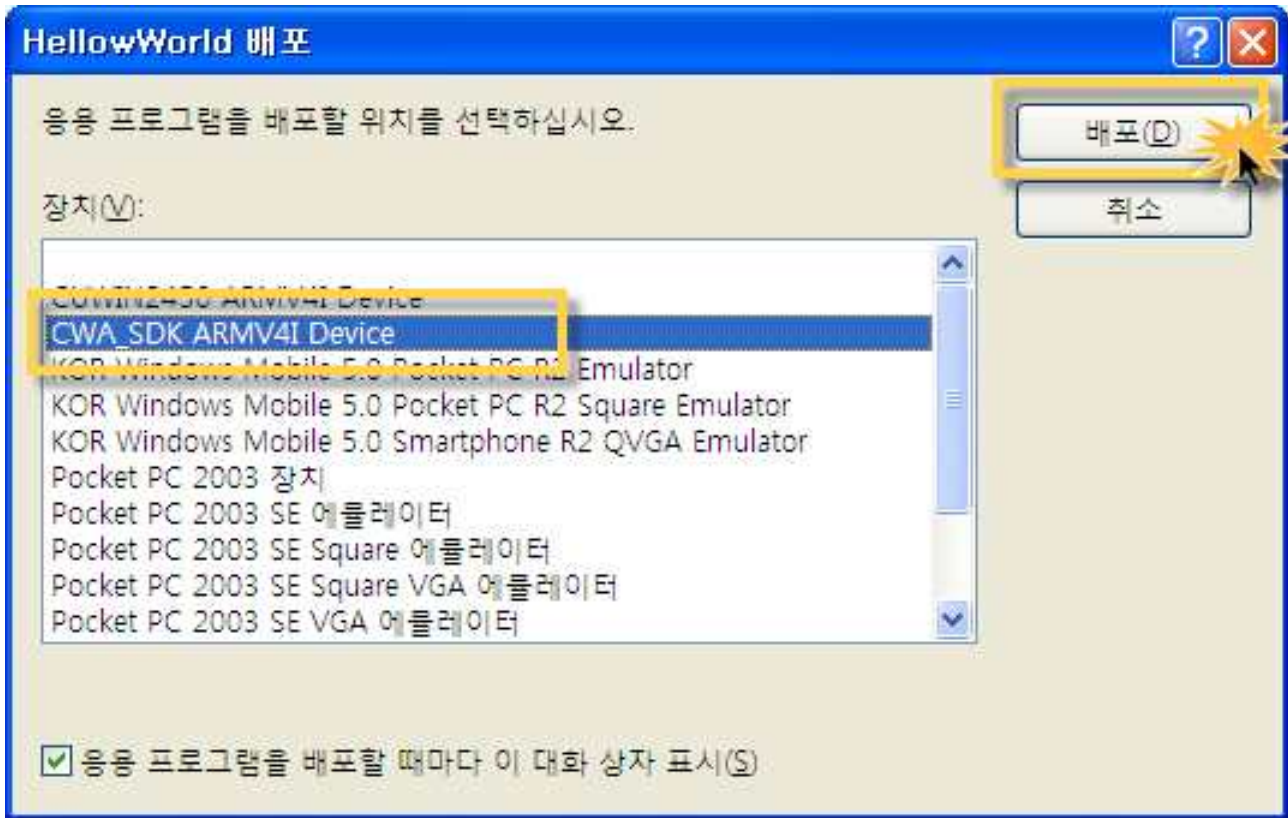
        private void button1_Click(object sender, EventArgs e)
        {
            label1.Text = "Hellow World!!";
        }
    }
}
```

4-2. Hellow World프로그램 배포

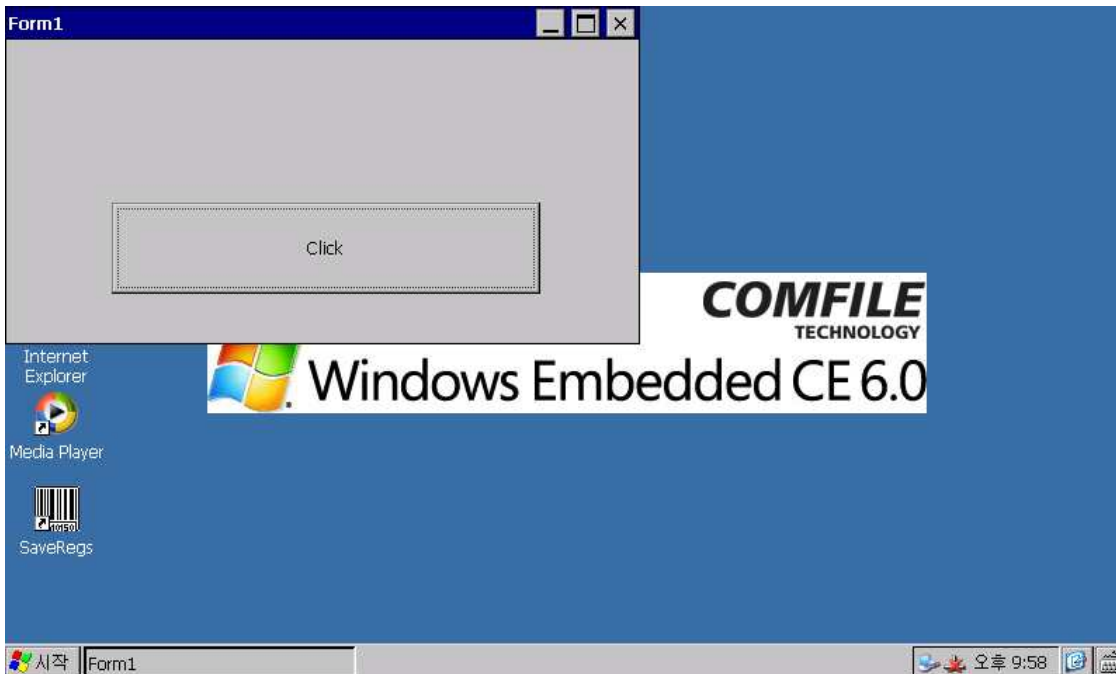
1) 메뉴에서 [디버그][디버깅하지 않고 시작]을 클릭하여 프로그램을 배포한다.



2) 그림과 같이 배포할 디바이스를 선택한 후, [배포]버튼을 클릭한다.



3) CUWIN A시리즈 장치에서 프로그램이 잘 실행 되는지 확인한다.



4) CUWIN A시리즈에서 [Click]버튼을 눌러 원하는 Text가 출력되는지 확인한다.

