

CUWIN5000 시리즈 OS Update

[Version 20101130]



COMFILE
TECHNOLOGY

컴파일 테크놀로지 주식회사

등록상표

WINDOWS는 Microsoft Corporation의 등록상표입니다.

CUBLOC은 Comfile Technology의 등록상표입니다.

IntelliLCD은 Comfile Technology의 등록상표입니다.

CUWIN은 Comfile Technology의 등록상표입니다.

기타 다른 상표는 해당회사의 등록상표입니다.

알림

본 설명서의 내용은 사전 통보 없이 변경될 수 있습니다. 본 제품의 기능은 성능 개선을 위하여 사전 통보 없이 변경될 수 있습니다. 본 제품을 이 자료에서 설명한 용도 외에서 사용할 경우, 폐사에서는 어떠한 책임도 지지 않으므로 주의하시기 바랍니다. 본 제품은 컴파일 테크놀로지의 고유 기술을 사용하여 개발된 제품으로 저작권법에 의한 보호를 받고 있습니다. 따라서 본 제품 (제품에 대한 아이디어 및 설명서 및 기타 포함)의 어떠한 부분도 사전에 폐사와의 문서 동의 없이 복사되거나 변경, 재 생산할 수 없으며 또한 다른 언어로도 번역될 수 없습니다.

주의사항

인쇄된 설명서는 인쇄된 시점에서는 최신 버전 이지만, 인쇄된 후 시간이 경과된 뒤에 새로운 내용이 추가되거나, 기존내용이 바뀔 가능성이 있습니다. 최신 버전의 설명서는 항상 인터넷 홈페이지 (www.comfile.co.kr)에서 확인하시기 바랍니다.

본 제품을 사용하시다가 생긴 손해 및 손실에 대하여 저희 컴파일 테크놀로지 주식회사는 어떠한 책임도 없음을 명시하는 바입니다. 본 제품을 사용하기 이전에 반드시 본 설명서를 읽어본 뒤 사용하시기 바랍니다. 본 사용설명서를 충분히 읽어보지 않은 상태로 본 제품을 사용하는 것으로 인해 발생된 피해에도 저희 회사에서는 어떠한 책임도 없음을 명시합니다.

차 례

제1장 OS_Update	4
1-1. OS 이미지 다운로드	4
1-2. 터치보정.....	7
1-3. MAC Address 설정	8

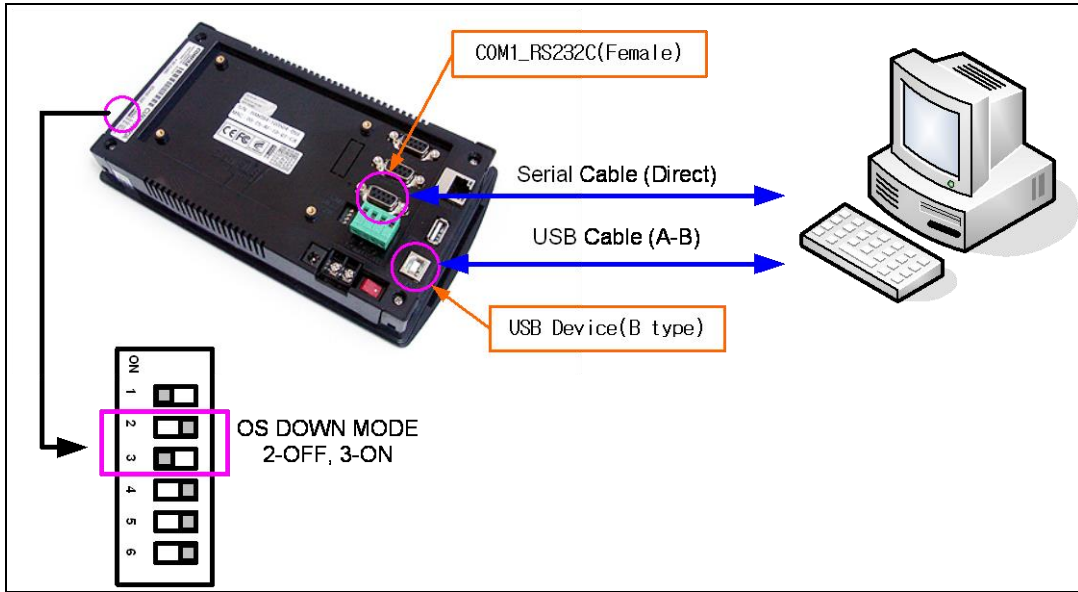
제1장 OS_Update

1-1. OS 이미지 다운로드

CUWIN5000시리즈는 OS Update 및 OS 응급복구를 위하여 OS 이미지 다운로드 모드를 지원합니다.

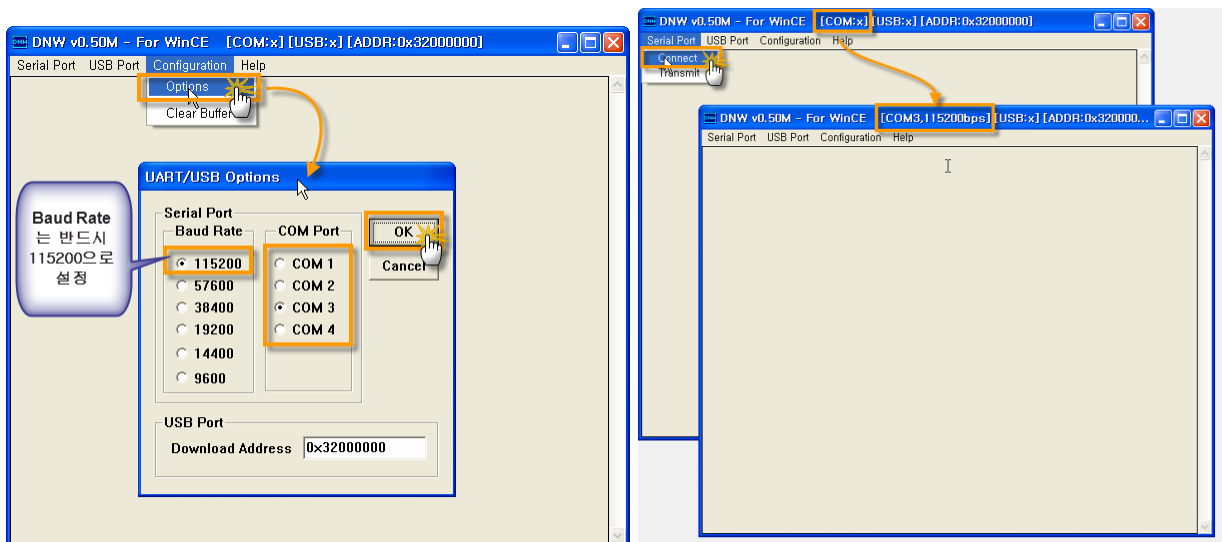
아래와 같은 순서로 CUWIN5000시리즈의 OS를 Update하실 수 있습니다.

- 1) 그림과 같이 PC와 CUWIN5000시리즈를 연결한다.



- 2) PC에서 Terminal Program(DNW.exe)을 실행한다.

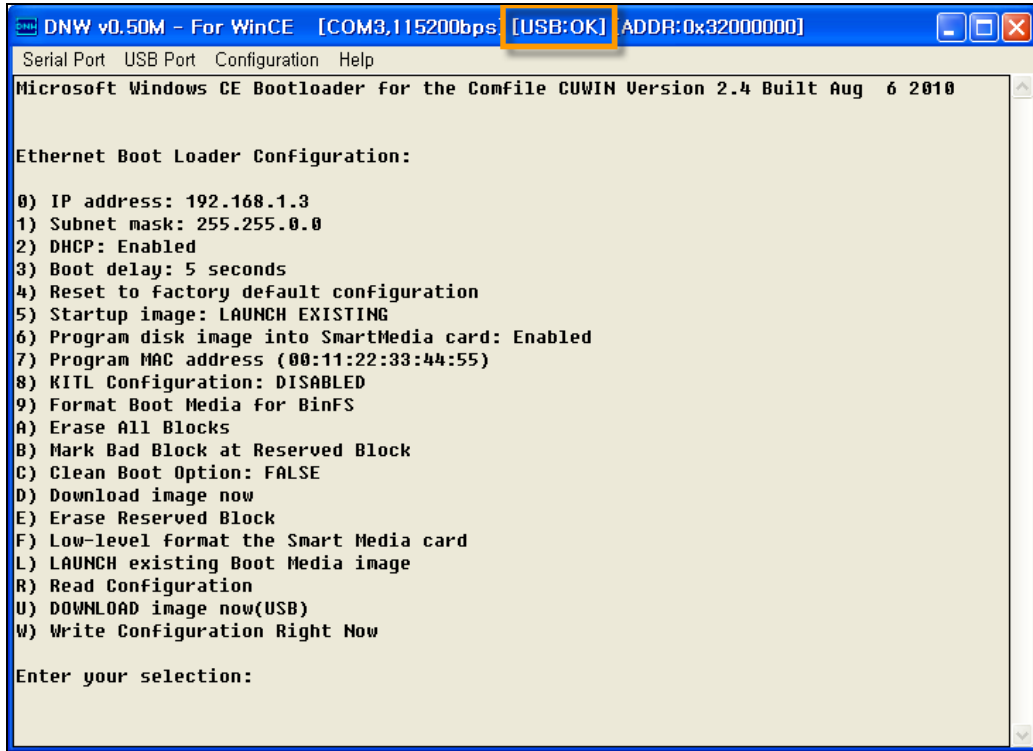
[Configuration]->[Options]에서 사용할 PC의 COM Port와 Baud Rate를 115200bps로 설정 후, [Serial Port]->[Connect]를 눌러 CUWIN5000시리즈와 연결할 준비를 한다.



- 3) CUWIN5000시리즈를 부팅한다. (부트모드를 "OS 다운로드모드" 로 할 것)

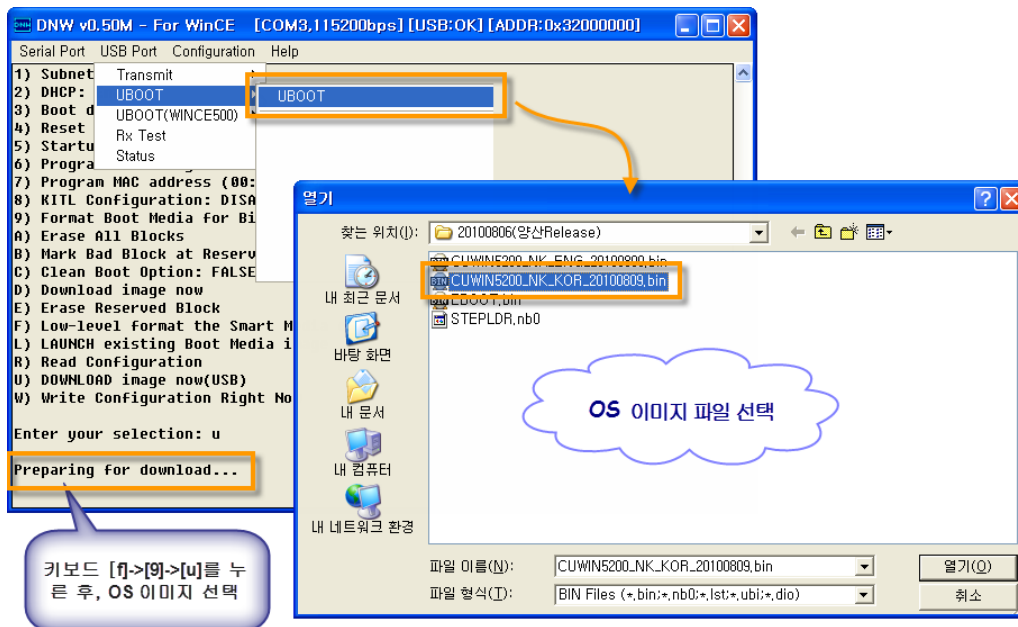
다음과 같은 메뉴가 출력되는 것을 확인 할 수 있으며, 제목표시줄에 [USB:OK]가 되어야 OS이미지를 Download할 수 있다.

CUWIN5000시리즈 manual

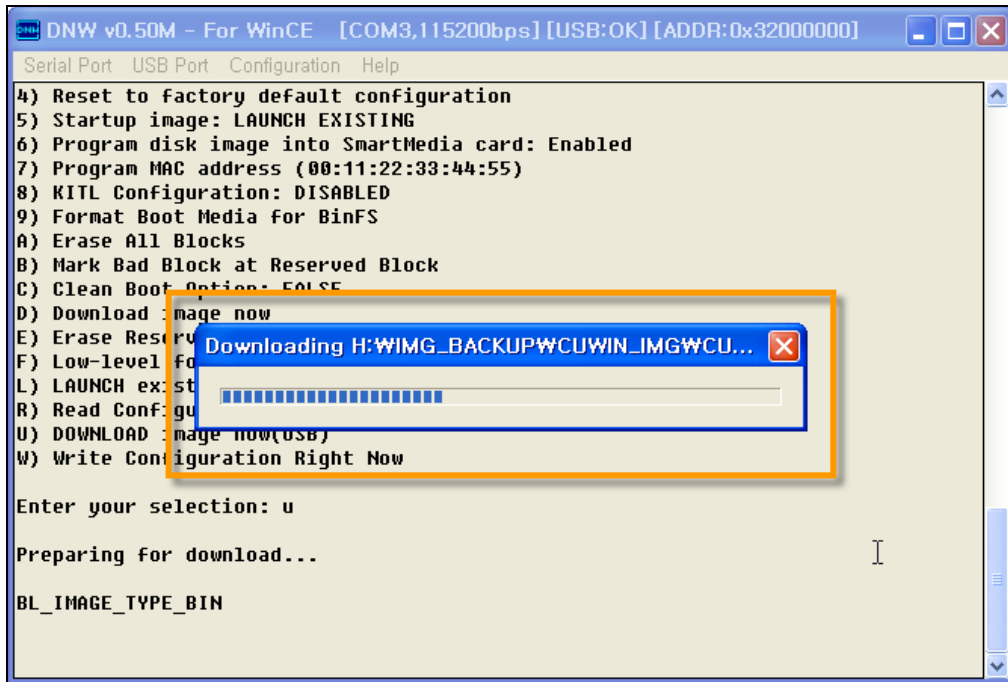


- 4) PC 키보드 [F]->[9]->[U]를 순서대로 누른 후, 다운로드하고 싶은 OS 이미지 파일을 선택한다.

[주의] OS 이미지는 당사와 협의 후 제공가능하며, 반드시 당사 제공 OS 이미지만 사용하셔야 합니다. 당사가 제공하지 않은 이미지 다운로드 시 발생하는 문제점에 대해서는 당사에서 책임을 지지 않으므로, 주의 하시기 바랍니다.



- 5) OS 이미지가 다운로드 되는 것을 확인 할 수 있으며, 약 1분 정도 기다리면 CUWIN이 부팅 됩니다.

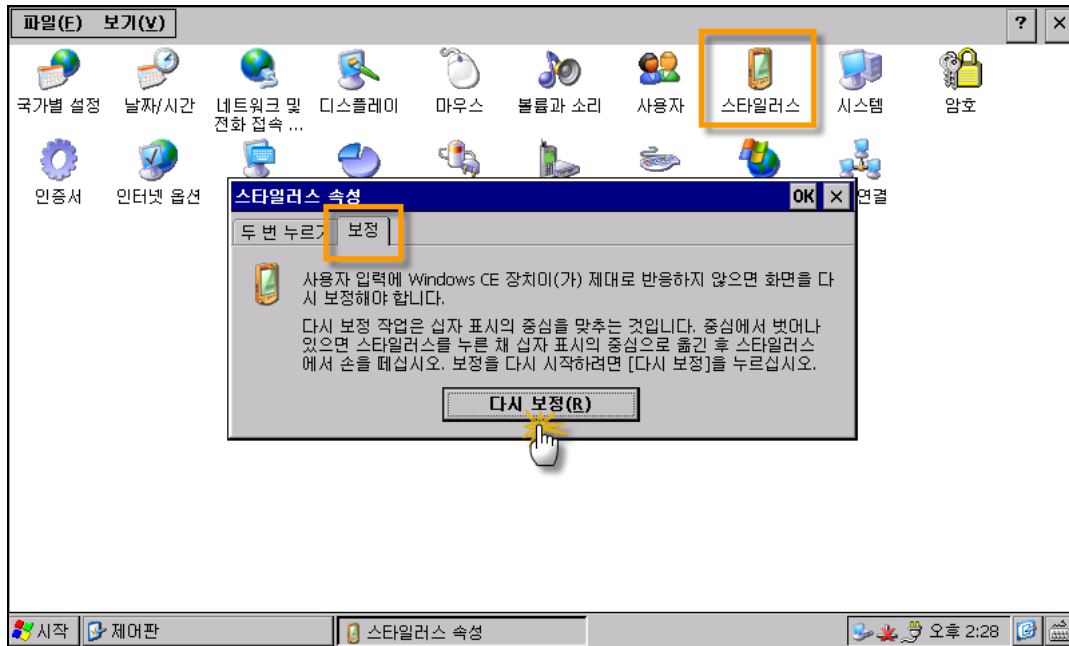


- 6) 부팅이 완료되면, 터치 보정 및 MAC Address 설정을 다시 해주시고, 원하시는 모드로 다시 부팅하시기 바랍니다.
[Tip] 1-2. 터치 보정과 1-3. Mac Address 설정을 참조하시기 바랍니다.

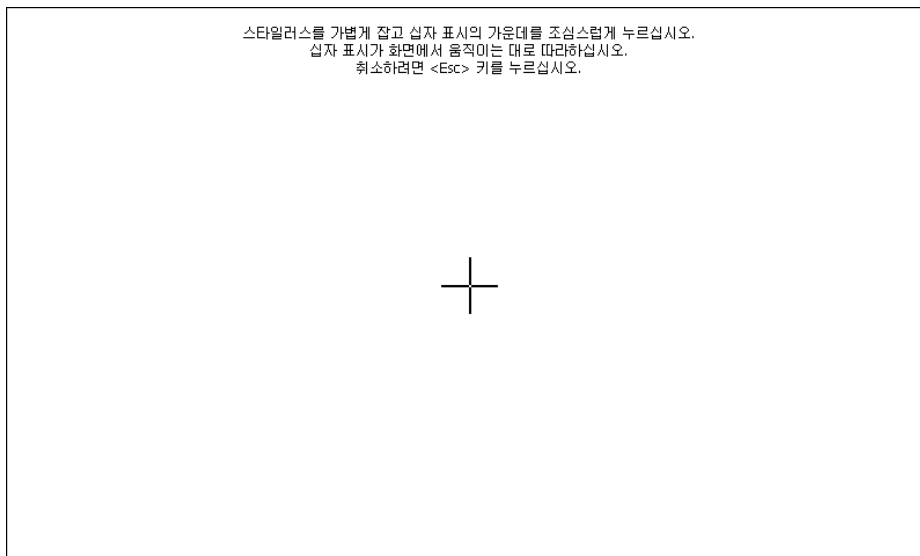
1-2. 터치보정

[주의] 일반적으로 터치보정은 제품 생산 시 이루어지는 작업입니다. 그렇지만 레지스트리를 초기화 했거나, OS 이미지를 Update한 경우에 터치 보정을 해야하며, 이와 같은 이유로 터치보정을 할 경우 손가락으로 하지 마시고 스타일러스 펜으로 하는 것이 보다 정확한 보정을 할 수 있습니다. 보정 후 반드시 레지스트리 저장을 하시기 바랍니다.

1) 설정의 제어판에 스타일러스를 더블 클릭합니다



2) 스타일러스 속성창의 보정 탭을 선택합니다. 다시 보정 버튼을 누르면 보정작업을 진행합니다. 순차적으로 5점을 입력 할 것을 나타냅니다. 출력메시지에 따라서 순서대로 입력합니다. 만약 입력 시 잘못 입력될 경우 처음부터 다시 입력하게 됩니다.

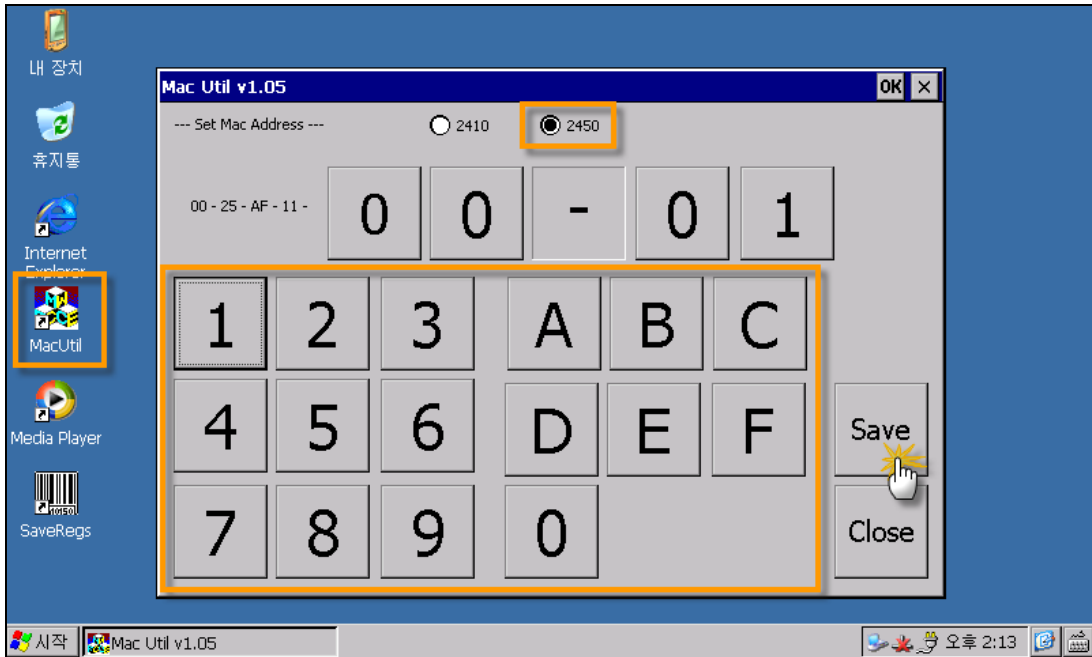


[주의] 터치 보정이 끝나면 레지스트리 저장작업을 반드시 해야 합니다.

1-3. MAC Address 설정

CUWIN5000시리즈는 Unique MAC Address로 설정되어 출고되며, 레지스트리가 초기화 되거나 OS Update되었을 시, MAC Address를 설정 하셔야 합니다. CUWIN5000시리즈의 MAC Address는 다음과 같은 순서로 재설정 하실 수 있습니다.

- 1) 바탕화면에서 MacUtil을 실행합니다.
- 2) 2450 라디오버튼을 클릭하고, 원하시는 MAC address를 설정 후, Save 버튼을 클릭합니다.



- 3) 자동으로 SaveRegs.exe가 실행 되면, OK버튼을 클릭하여 레지스트리를 저장합니다.

[주의] CUWIN5000시리즈는 MAC Address 번호가 기입된 스티커가 뒷면에 부착된 상태로 출고됩니다. 반드시 MAC Address 를 확인 후 재설정 하시기 바랍니다.