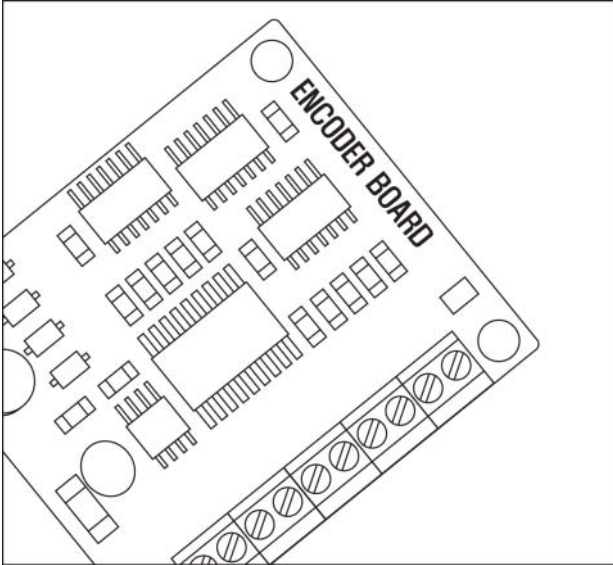


Encoder Board

Encoder Board



Encoder Board는 TinyPLC에서 Encoder의 출력 신호를 입력을 받아들일 때 사용하는 보드입니다.

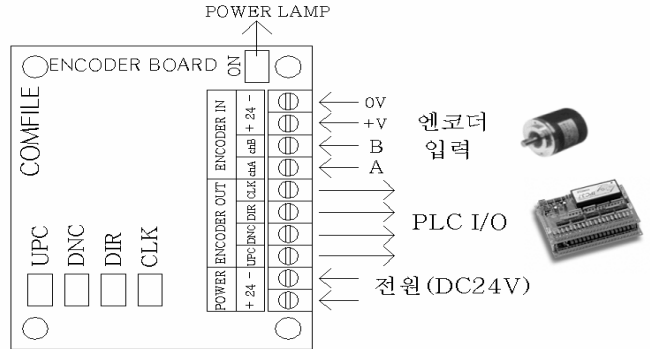
Encoder의 출력 신호를 입력 받아(A상, B상) UP카운터, DOWN카운터, 클럭 펄스, 정·역회전 등을 검출하는 보드입니다.

- 엔코드 파형(A,B상)을 입력하면 클럭과 방향신호를 출력하는 보드.
- TinyPLC의 I/O포트에 연결 사용.
- DC24V 전압 입력.
- DC24V 전압 출력(UPC, DNC, DIR, CLK).

1. 제품의 특징

- Encode가 시계 방향으로 회전 할 때는 CLK, DIR, UPC에서 출력 신호가 나옵니다.
- Encode가 반 시계 방향으로 회전 할 때는 CLK, DNC에서 출력 신호가 나옵니다.
- PLC에 연결하실 때는 일체형 PLC, 혹은 BASE 보드를 사용하셔야 합니다.
- TinyPLC에서 위치 제어용으로 사용하실 때에는 1초에 150펄스 미만으로 사용하셔야 합니다. (스캔타입이 5ms이므로)
- 정격 전압은 DC24V입니다.

2. 제품 레이아웃



3. 외형 치수 (단위 : mm)

